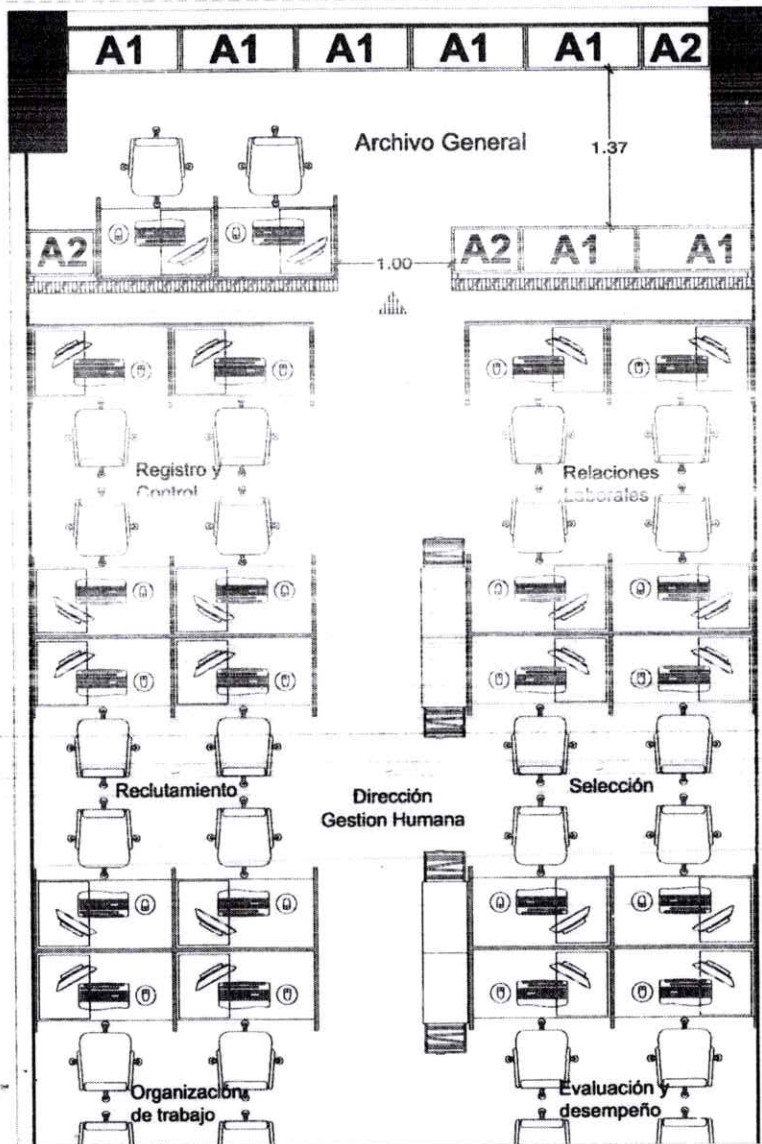


C:\Users\estefany.aracena\Desktop\Proyectos\Edificio SEDE\3er Nivel\3er Nivel.dwg

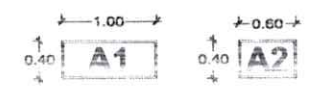


MOBILIARIO		
CODIGO	DESCRIPCIÓN	CANTIDAD
A1	ESTANTERIA METÁLICA 1.00m x 3.00m alto	7
A2	ESTANTERIA METÁLICA 0.60m x 3.00m alto	3

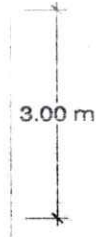
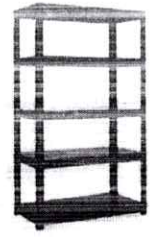
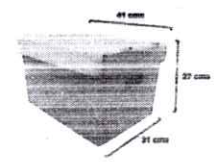
Total almacenaje: 240 cajas de archivo.
Dimensión 40.5 cm L x 32 cm A x 26.5 cm H

Especificaciones:

Estantería:



Almacenaje:



Caja de cartón corrugado para archivos.

Nota:

Bandejas colocadas a 30 cm de separación, para un total de 10 niveles de bandejas.

PLANTA: ARQUITECTONICA PROPUESTA
ESCALA: 1/100

PROCURADURIA GENERAL DE LA REPUBLICA

DEPARTAMENTO DE INGENIERIA Y ARQUITECTURA DE LA PROCURADURIA GENERAL

3er nivel- SEDE

PROYECTO: Reestructuración archivo Dpto. Recursos humanos

ACTUALIZACIÓN:

- 21/02/2022: Entrega Propuesta



PLANO TRABAJADO POR: AIG. ESTEFANY ARACENA
PLANOS ARQUITECTONICOS

NO. DE PLANO: 01 PLANOS EN TOTAL: 01

ESPECIFICACIONES DE MOBILIARIO

PROYECTO: Reestructuración Archivo Recursos Humanos

Fecha: 21/02/2022

Realizado Por: Arq. Estefany Aracena

CANT.	DESCRIPCIÓN	UBICACIÓN	MUESTRA/EJEMPLO
7	<p><u>Estantería Metálica:</u> Estantería para cargas ligeras de hasta 200 Kg por nivel compuesta de perfiles ranurados y bandejas metálicas sujetadas por tornillos. Color gris, modelo TS-40.</p> <p>Dimensiones: Alto: 3.00 m Largo: 1.00 m Fondo bandejas: 0.40 m</p>	<ul style="list-style-type: none"> • Archivo de Recursos Humanos Sede • Código en plano: A1 	
2	<p><u>Estantería Metálica:</u> Estantería para cargas ligeras de hasta 200 Kg por nivel compuesta de perfiles ranurados y bandejas metálicas sujetadas por tornillos. Color gris, modelo TS-40.</p> <p>Dimensiones: Alto: 3.00 m Largo: 0.60 m Fondo bandejas: 0.40 m</p>	<ul style="list-style-type: none"> • Archivo de Recursos Humanos Sede • Código en plano: A2 	

MOBILIARIO xxx

CANT.	DESCRIPCIÓN	UBICACIÓN	MUESTRA/EJEMPLO
2	<p><u>Estación Modular</u> Modular, perfilera gris y tope color haya. Medidas: 1.00 x 0.60 m</p>	<ul style="list-style-type: none">• Archivo Dpto Recursos Humanos SEDE	