

## Adecuación I

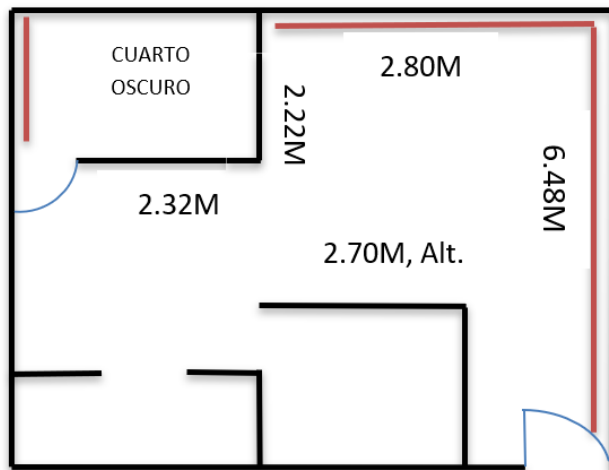
Reestructuración de la pared en *Sheetrock* en (L) 2.80M X 6.48M X 2.70M (ALT.)

Electrificación de equipos

Colocación de plafón al cuarto oscuro con reparación de *Sheetrock*.

Bote de escombros

Pintura del área



## Adecuación II

Colocación de plafón

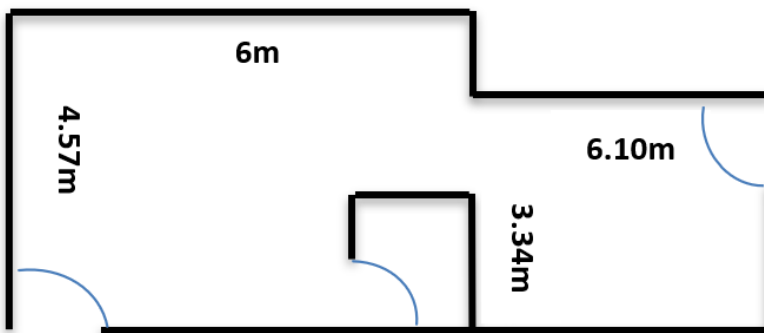
Alimentación eléctrica con sus luminarias, en el área comprendida en las medidas ya suministradas

Apertura de una (1) puerta flotante de 120x210cm

Empañete de un acceso cerrado 1.7x2.10cm

Bote de escombros

Pintura del área



## Adecuación III

2 mesetas con diseño en (L) en marmolito negro con su loseta

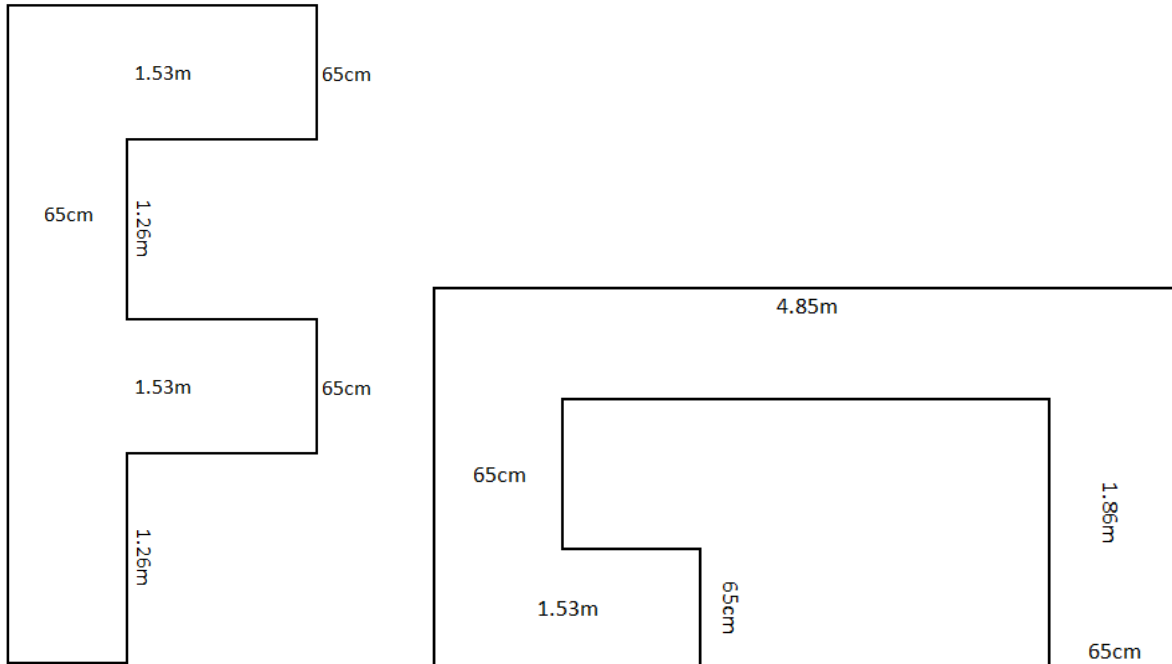
1 Meseta con diseño en (C), en marmolito negro con su loseta

Cerrar hueco en *Sheetrock* 1.68m x 1.98m

Demolición de estructura existente

Bote de escombros

Pintura del área



## Adecuación IV

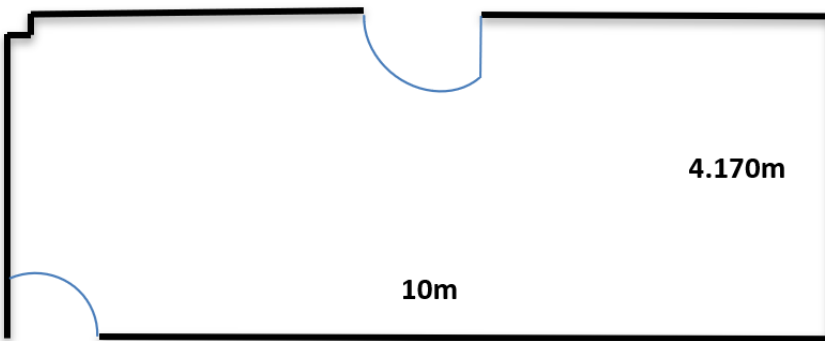
Colocación de plafón

Alimentación eléctrica con sus luminarias

Empalme de ducteria de aires

Bote de escombros

Pintura del área



## Adecuación V

Colocación de cerámica en suelo exterior

Área 12 x 2.70 m

Bote de escombros

