

INSTITUTO NACIONAL DE AGUAS POTABLES Y ALCANTARILLADOS
(INAPA)

DIRECCIÓN DE INGENIERÍA

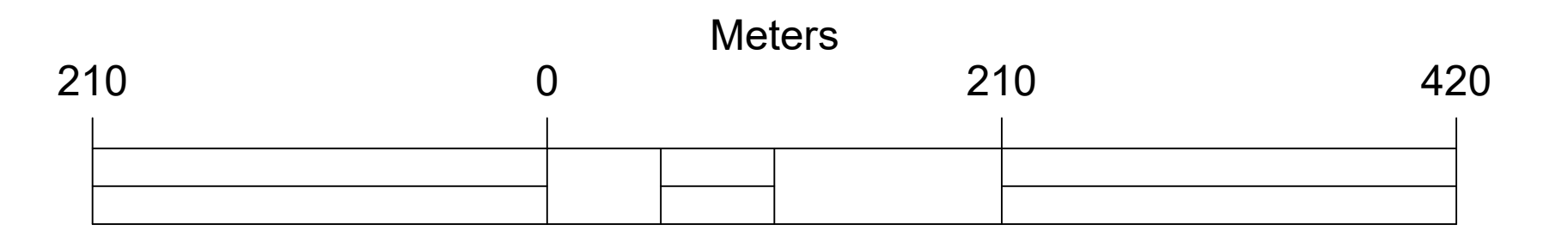
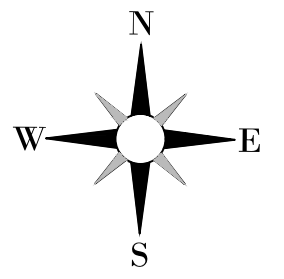
DEPARTAMENTO DISEÑO DE SISTEMAS DE ALCANTARILLADOS

REHABILITACIÓN PLANTA DEPURADORA

ALCANTARILLADO SANITARIO REPARTO YUNA, SECTOR PALMARITO, BONAO

PROVINCIA MONSEÑOR NOUEL

REPÚBLICA DOMINICANA
INSTITUTO NACIONAL DE AGUAS POTABLES Y ALCANTARILLADOS
(INAPA)
(DIRECCIÓN DE INGENIERÍA)



1:3000



LOCALIZACIÓN DEL PROYECTO

COORDENADAS UTM

POZO No. 9
A PERFORAR Y EQUIPAR
N= 2094966
E=354136



ZONA A INTERVENIR

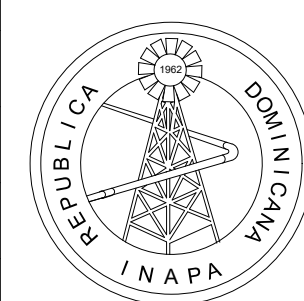
PTAR
 COORDENADAS
 354136.00 m E;
 2094966.00 m N

UBICACIÓN DEL PROYECTO
 ESC.: 1:3,000

ÍNDICE DE PLANOS	
DESCRIPCIÓN	PLANO NO.
PRESENTACIÓN	00
LOCALIZACIÓN, UBICACIÓN E ÍNDICE	0
PLANTA DE CONJUNTO EXISTENTE	1
PLANTA DE CONJUNTO PROPUESTA	2
DESARENADOR	3
DETALLE AIREDOR FLOTANTE, VALVULAS Y COMPUERTAS	4
LAGUNA DE ARENAS Y SISTEMA DE DESINFECCIÓN	5
DETALLE ESTRUCTURAL DESARENADOR	6
CASETA DE CONTROL ELECTRICO	7
CONJUNTO DE ELÉCTRICO	8
DIAGRAMA UNIFILIAR	9
DETALLE DE VERJA EN BLOCK	10
PLANO PROPUESTA FUTURO	11

NOTA: SALVO INDICACIÓN CONTRARIA TODAS LAS UNIDADES ESTÁN EN EL SISTEMA MÉTRICO DECIMAL.

REVISIÓN	FECHA REVISIÓN	OBJETO REVISIÓN
0	25/02/2021	PARA CONSTRUCCIÓN



INSTITUTO NACIONAL DE AGUAS POTABLES
Y ALCANTARILLADOS
INAPA
DIRECCIÓN DE INGENIERÍA

DISEÑO: Div. Diseño Sistemas de Depuración	DIBUJO: Departamento Técnico
REVISIÓN: Ing. Pedro Then	REVISIÓN: Arq. Shirley Marcano
VISTO:	VISTO: Ing. Pedro De Jesús Encargado Depto. Técnico
APROBADO : Ing. José Manuel Aybar Director de Ingeniería	

LOCALIZACIÓN, UBICACIÓN E ÍNDICE

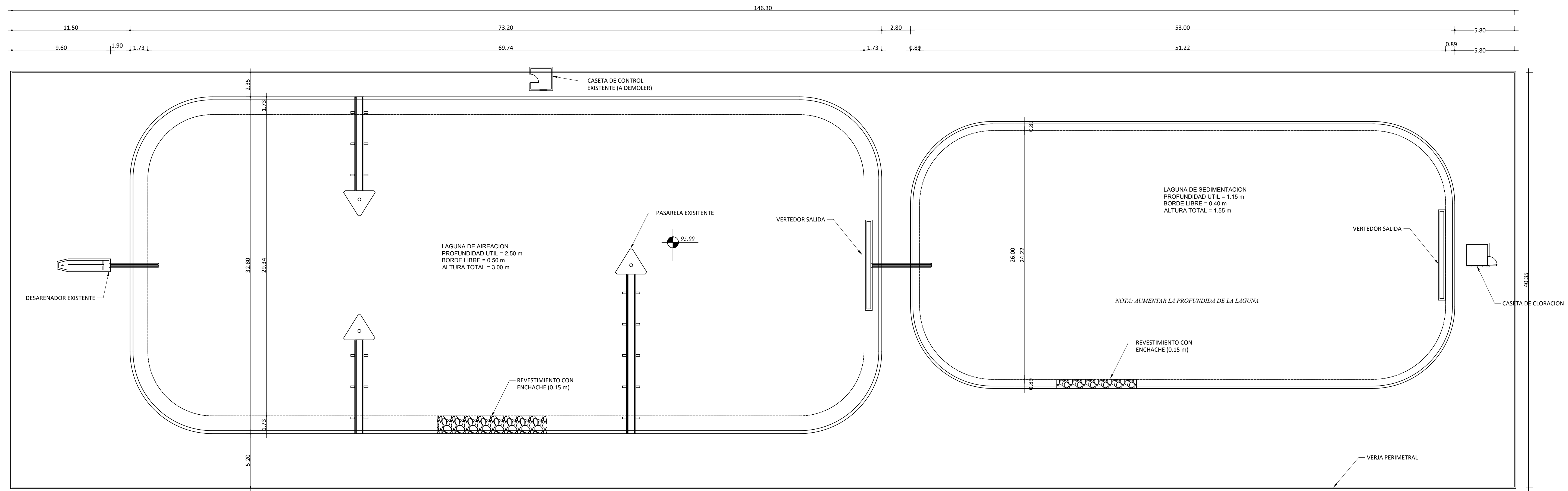
REHABILITACIÓN PLANTA DEPURADORA
 ALC. SAN. REPARTO YUNA, SECTOR PALMARITO, BONAÓ
 PROVINCIA MONSEÑOR NOUEL

ESCALA

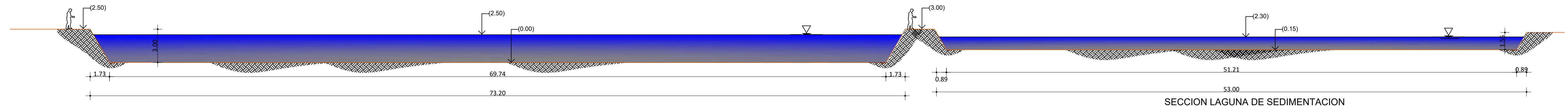
1 : 3000

Nº. PLANO

0



PLANO DE CONJUNTO EXISTENTE
ESC. 1: 200

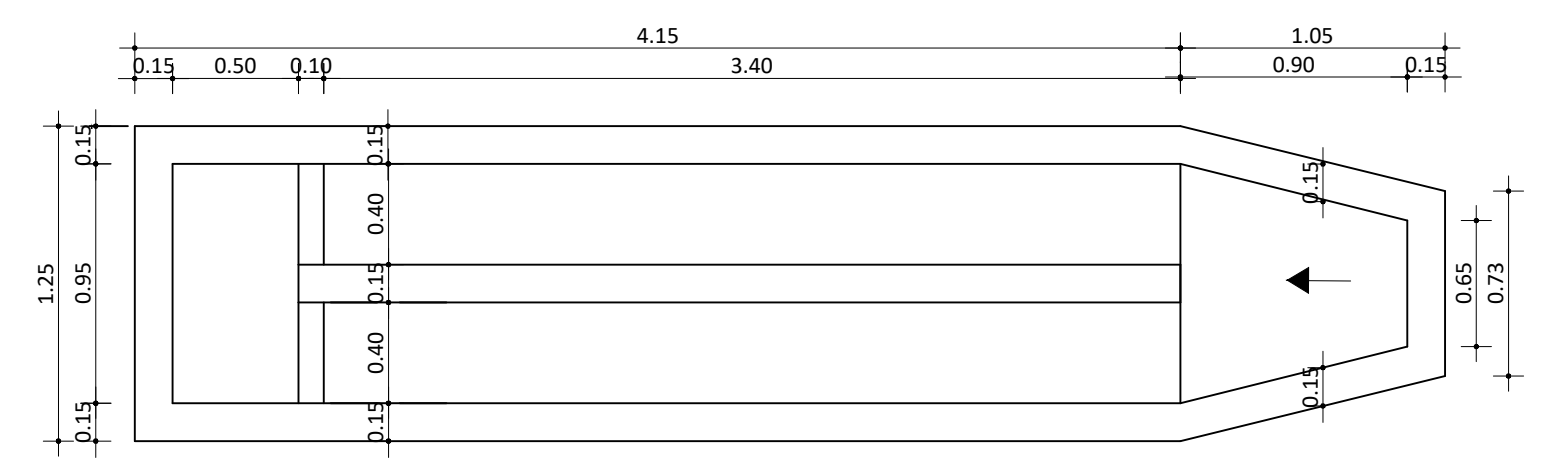


PLANTA EXISTENTES
1:200

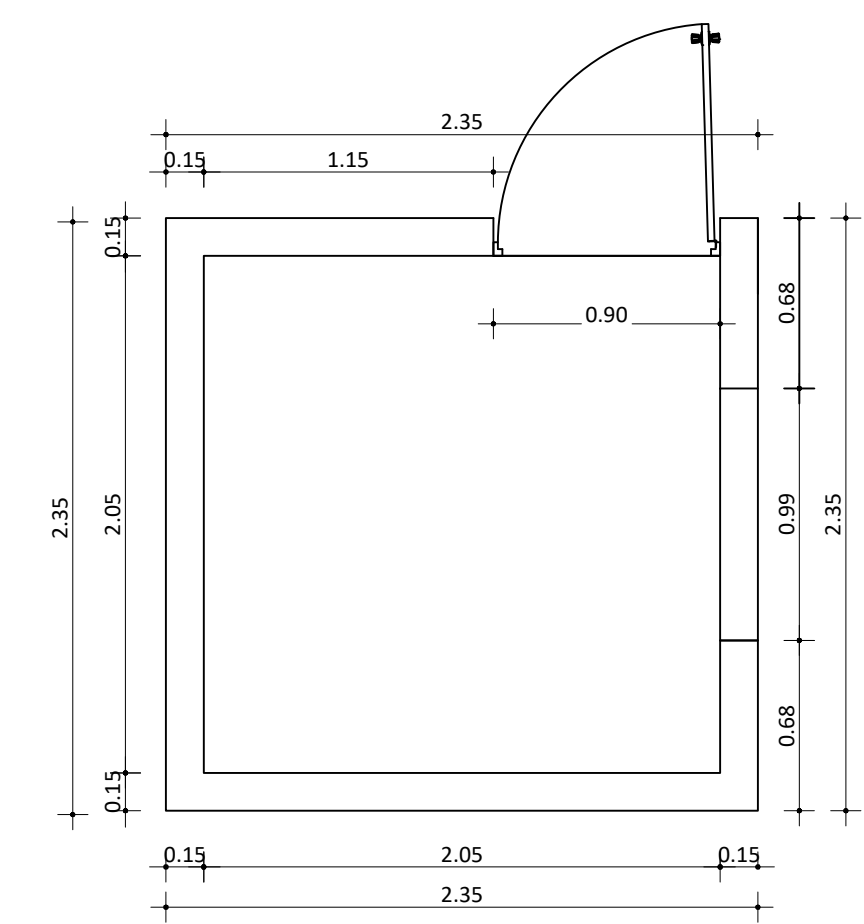
SECCION LAGUNA DE AIREACION

SECCION LAGUNAS
ESC. 1: 200

SECCION LAGUNA DE SEDIMENTACION



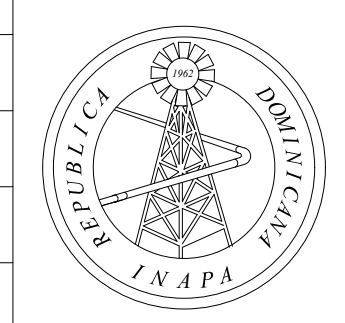
DESARENADOR EXISTENTE
ESC. 1: 30



CASETA DE CLORO EXISTENTE
ESC. 1: 30

NOTA: SALVO INDICACION CONTRARIA TODAS LAS UNIDADES ESTÁN EN EL SISTEMA MÉTRICO DECIMAL.

REVISIÓN	FECHA REVISIÓN	PARA CONSTRUCCIÓN	OBJETO REVISIÓN
0	25/02/2021	PARA CONSTRUCCIÓN	



INSTITUTO NACIONAL DE AGUAS POTABLES Y ALCANTARILLADOS
INAPA
DIRECCIÓN DE INGENIERÍA

DISEÑO: Div. Diseño Sistemas de Depuración
REVISIÓN: Ing. Pedro Then
VISTO: Ing. Alan Vásquez Ventura Encargado Depto. Dis. Sist. Acueductos

DIBUJO: Departamento Técnico
REVISIÓN: Arq. Shirley Marciano
VISTO: Ing. Pedro De Jesús Encargado Depto. Técnico

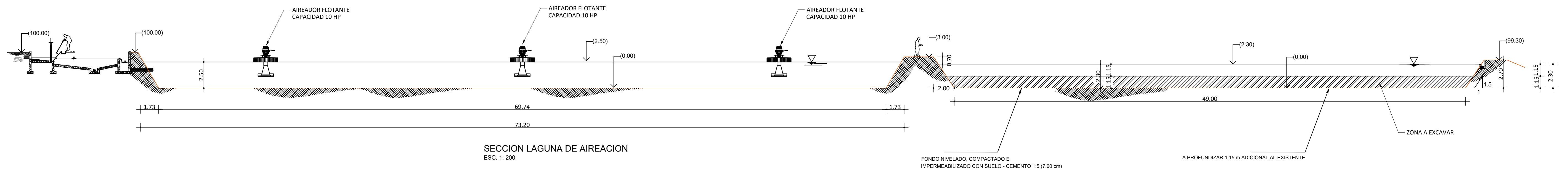
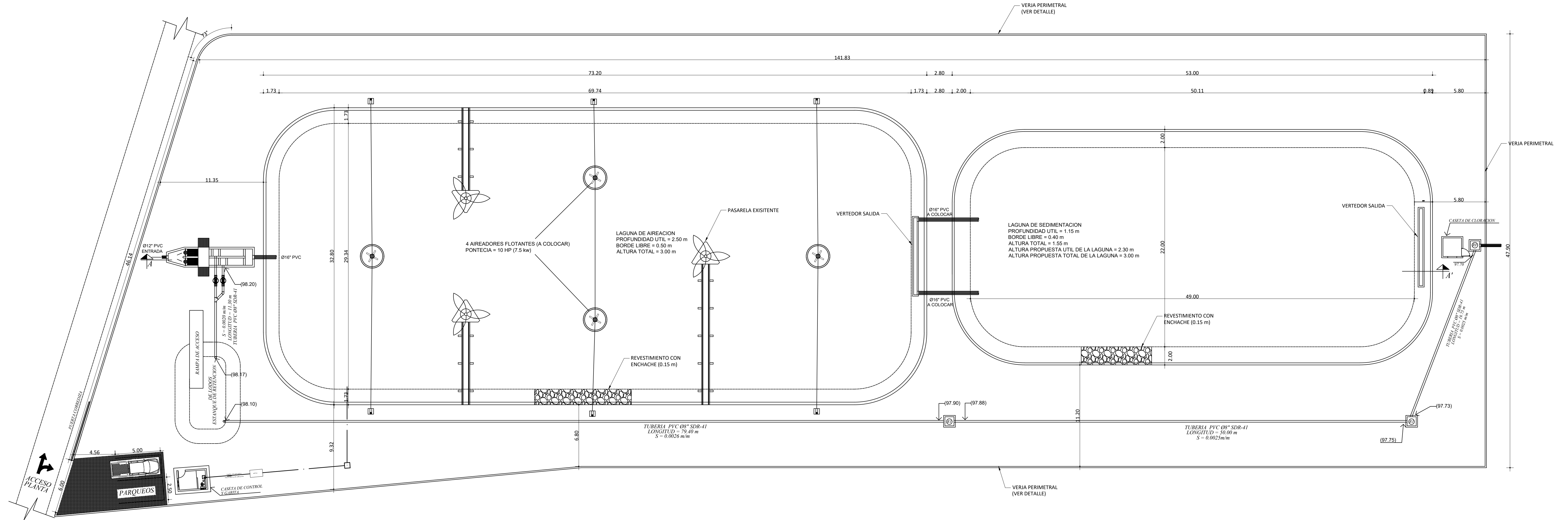
APROBADO: Ing. José Manuel Aybar Director de Ingeniería

PLANO DE CONJUNTO EXISTENTE

REHABILITACIÓN PLANTA DEPURADORA
ALC. SAN. REPARTO YUNA, SECTOR PALMARITO, BONAÓ
PROVINCIA MONSEÑOR NOUEL

ESCALA
1:200
No. PLANO
1

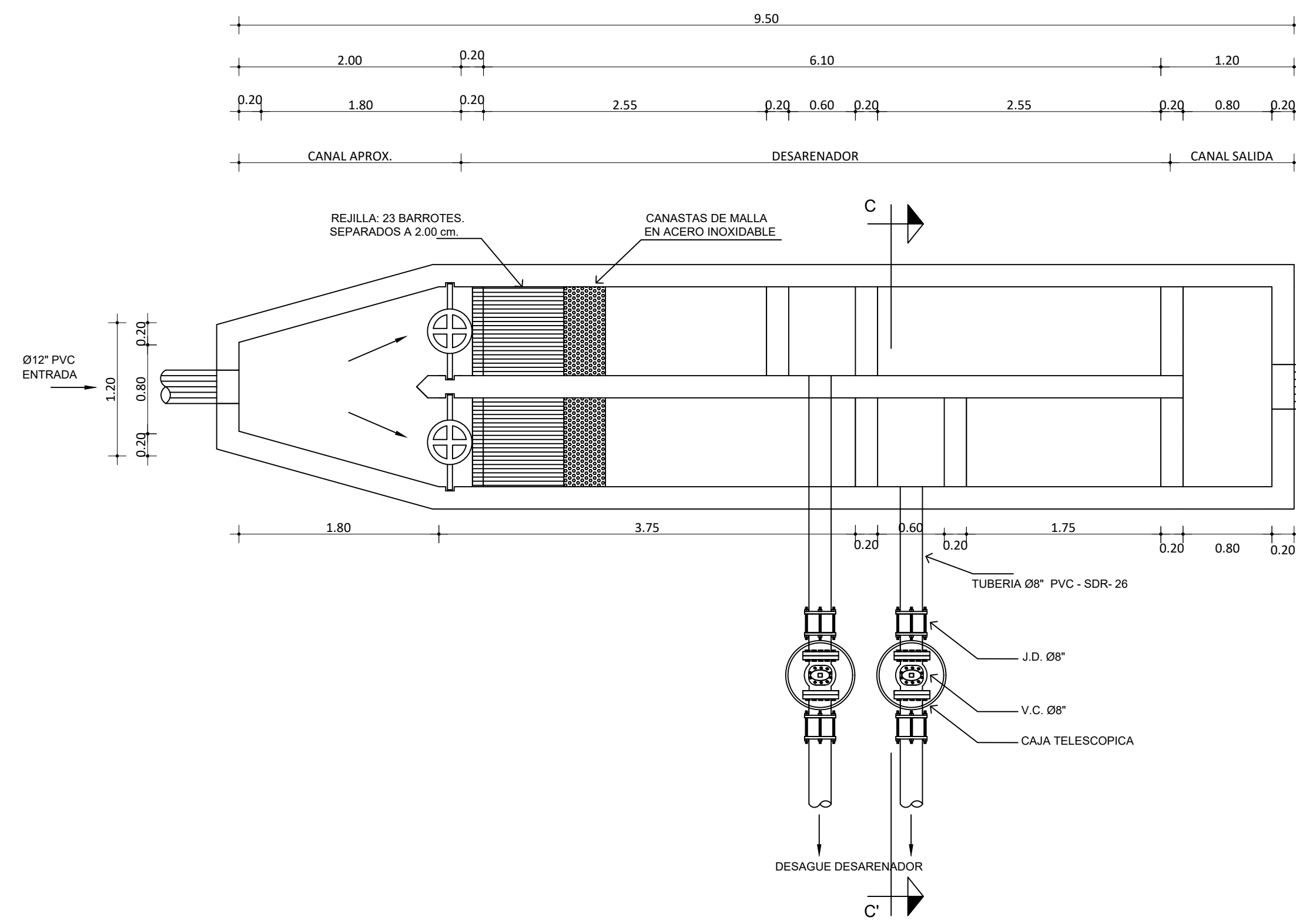
PLANTA DE CONJUNTO PROPUESTO
1:200



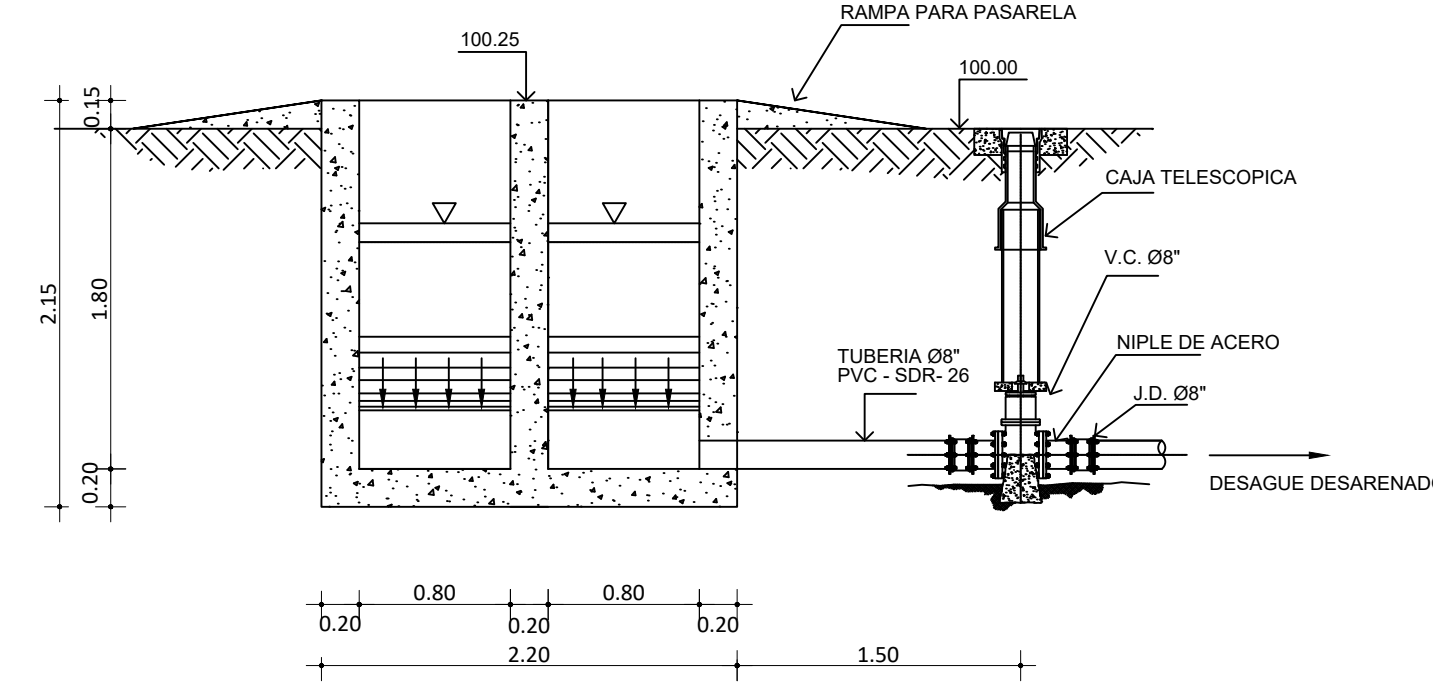
NOTA: COTA DE ELEVACIONES ASUMIDAS DESDE NIVEL DE REFERENCIA EXPLANACION ZONA DESARENADOR = 100.00

NOTA: SALVO INDICACION CONTRARIA TODAS LAS UNIDADES ESTAN EN EL SISTEMA METRICO DECIMAL.

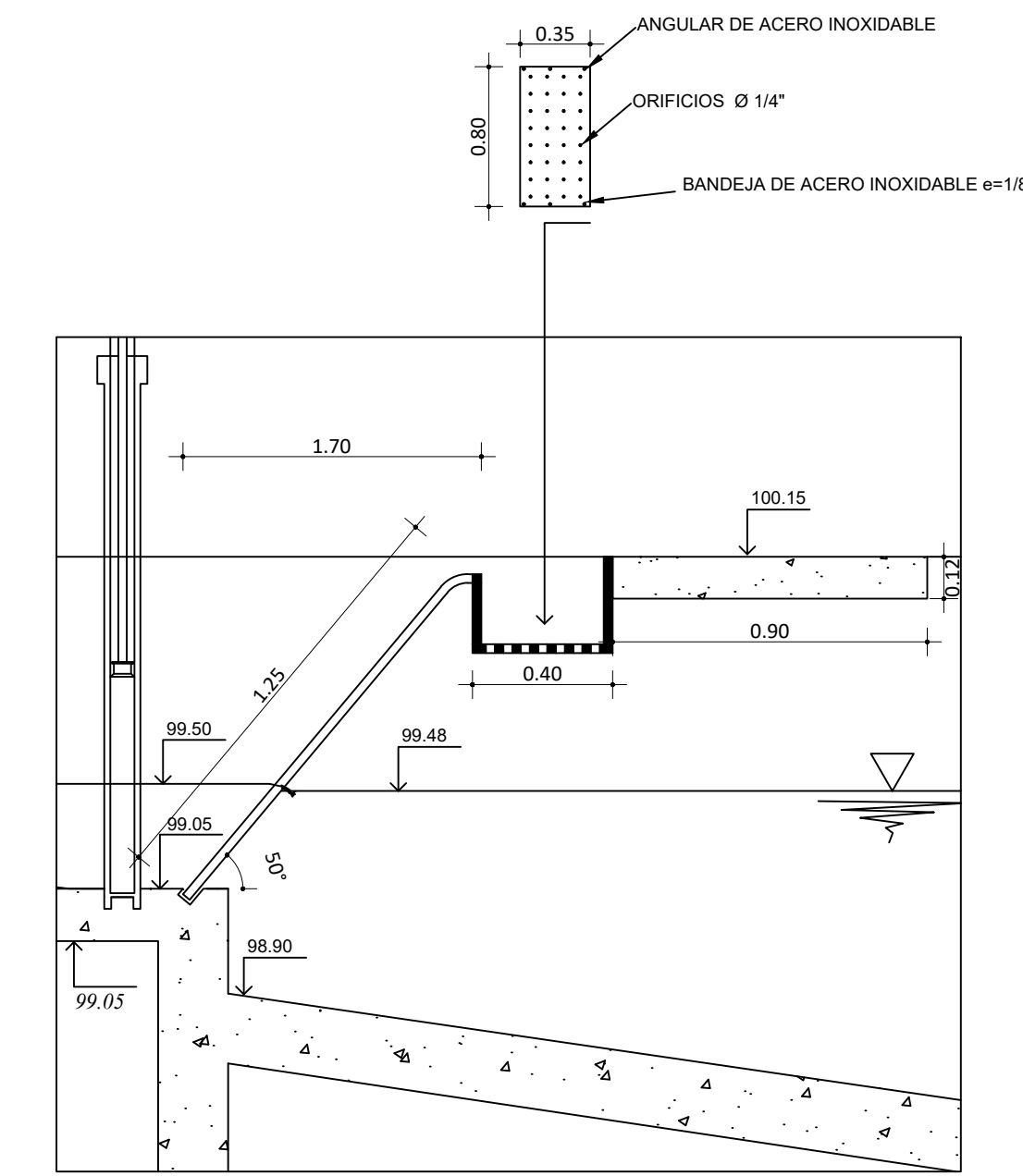
REVISION	FECHA REVISION	PARA CONSTRUCCION	OBJETO REVISION	INSTITUTO NACIONAL DE AGUAS POTABLES Y ALCANTARILLADOS INAPA DIRECCION DE INGENIERIA		DISEÑO: Div. Diseño Sistemas de Depuración	DIBUJO: Departamento Técnico	PLANO DE CONJUNTO PROPUESTA	REHABILITACIÓN PLANTA DEPURADORA ALC. SAN. REPARTO YUNA, SECTOR PALMARITO, BONAÓ PROVINCIA MONSEÑOR NOUÉ	ESCALA
0	25/02/2021	PARA CONSTRUCCION				REVISIÓN: Ing. Pedro Then	REVISIÓN: Arq. Shirley Marcano			1:200
						VISTO: Ing. Alan Vázquez Ventura Encargado Depto. Dis. Sist. Acueductos	VISTO: Ing. Pedro De Jesús Encargado Depto. Técnico			No. PLANO
						APROBADO: Ing. José Manuel Aybar Director de Ingeniería		2		



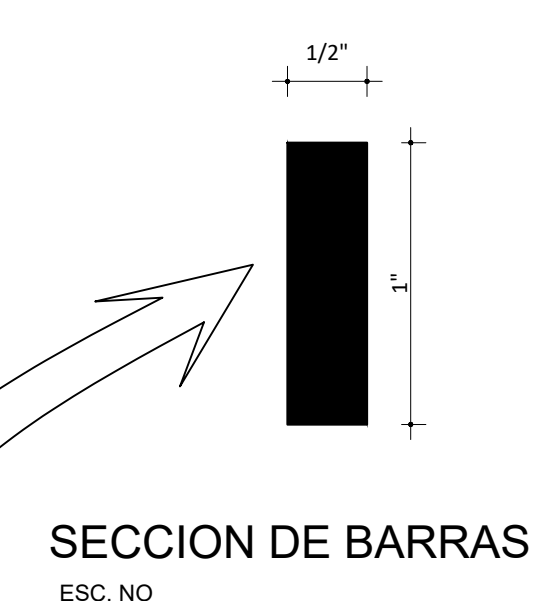
VISTA EN PLANTA
ESC. 1:40



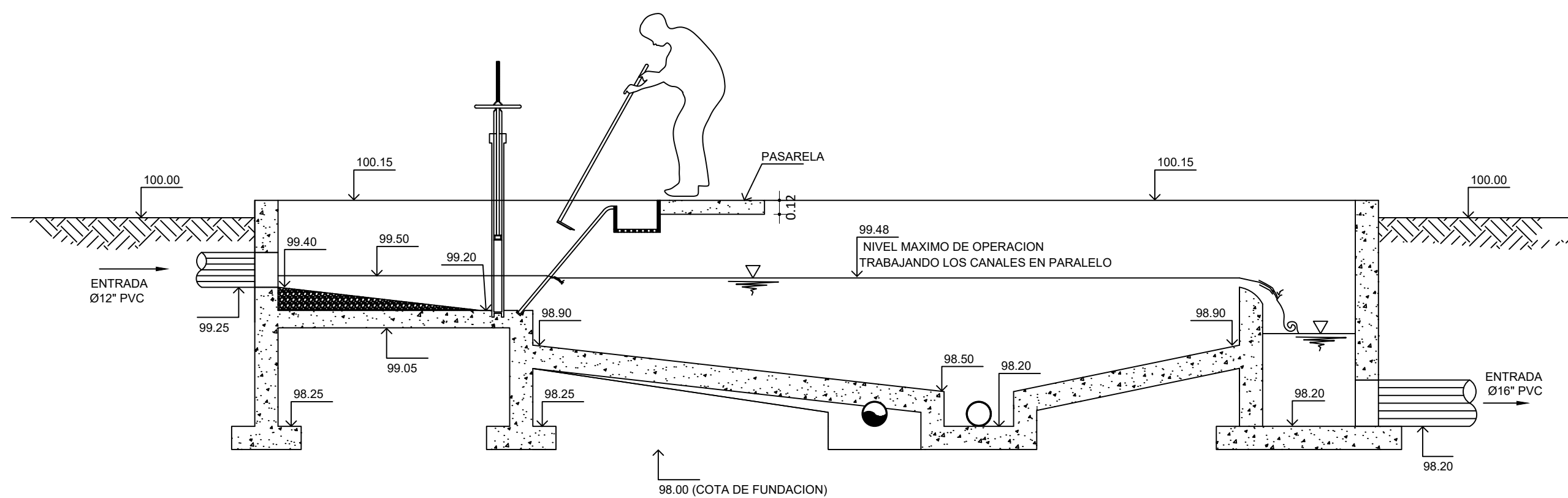
SECCION C-C'
ESC. 1:40



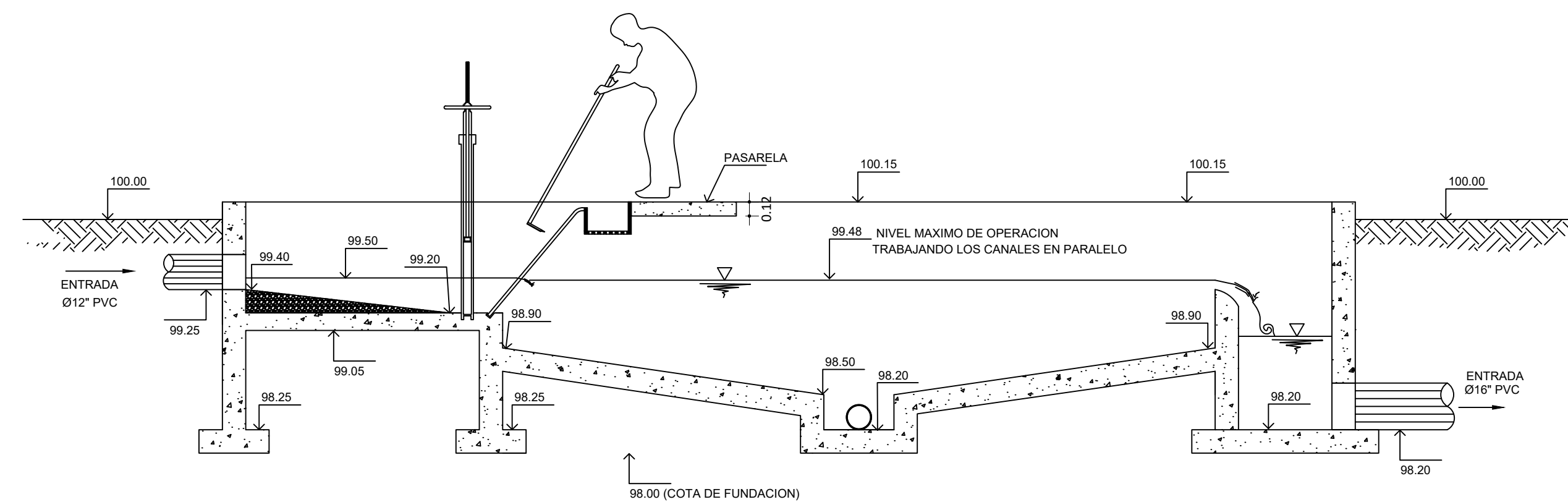
SECCION DE REJILLAS
ESC. 1:40



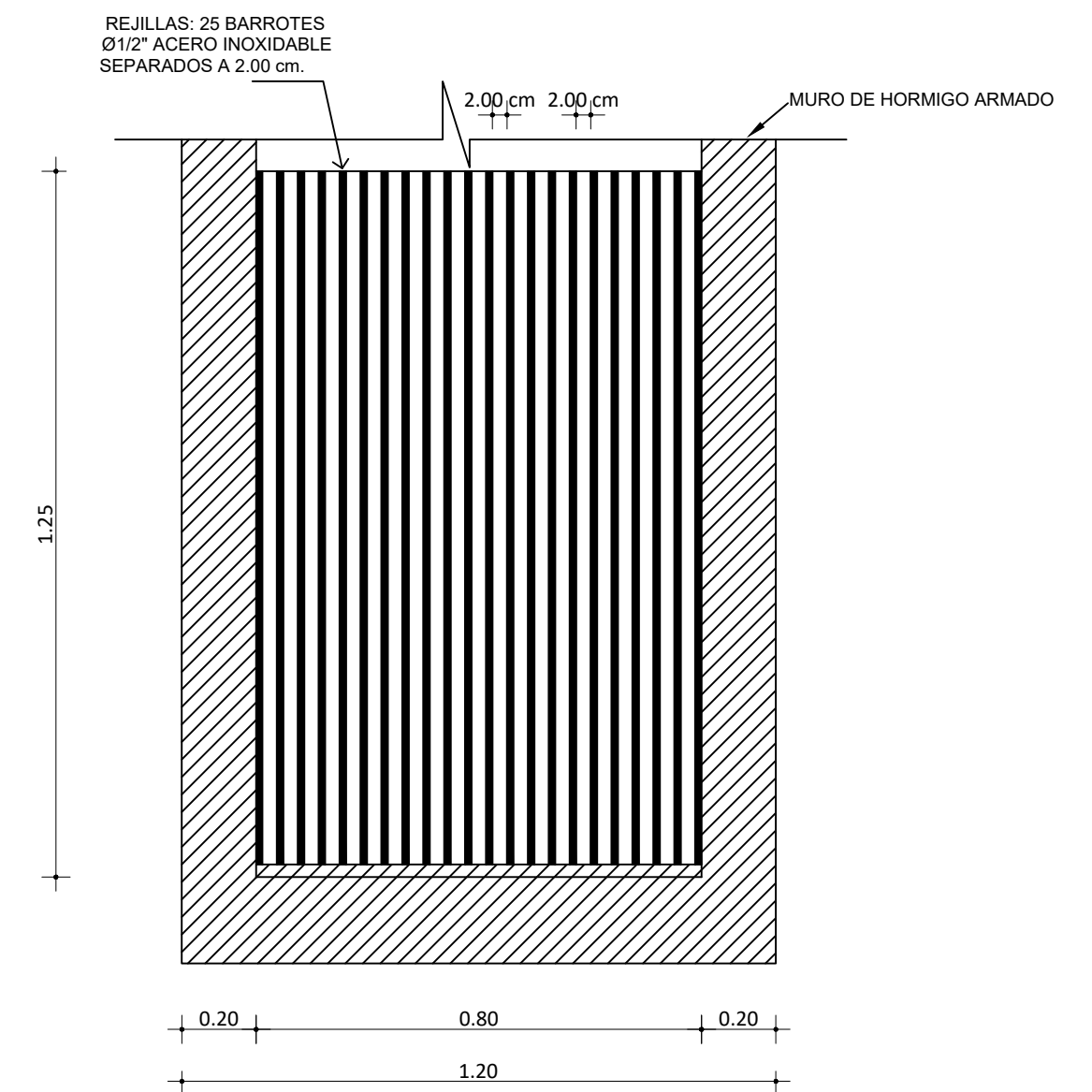
SECCION DE BARRAS
ESC. NO



SECCION B-B'
ESC. 1:40



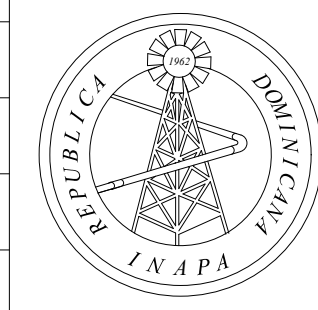
SECCION A-A'
ESC. 1:40



(PLANTA)
DETALLE PARRILLA

NOTA: SALVO INDICACION CONTRARIA TODAS LAS UNIDADES ESTÁN EN EL SISTEMA MÉTRICO DECIMAL.

REVISIÓN	FECHA REVISIÓN	OBJETO REVISIÓN
0	25/02/2021	PARA CONSTRUCCIÓN



INSTITUTO NACIONAL DE AGUAS
POTABLES Y ALCANTARILLADOS
INAPA
DIRECCIÓN DE INGENIERÍA

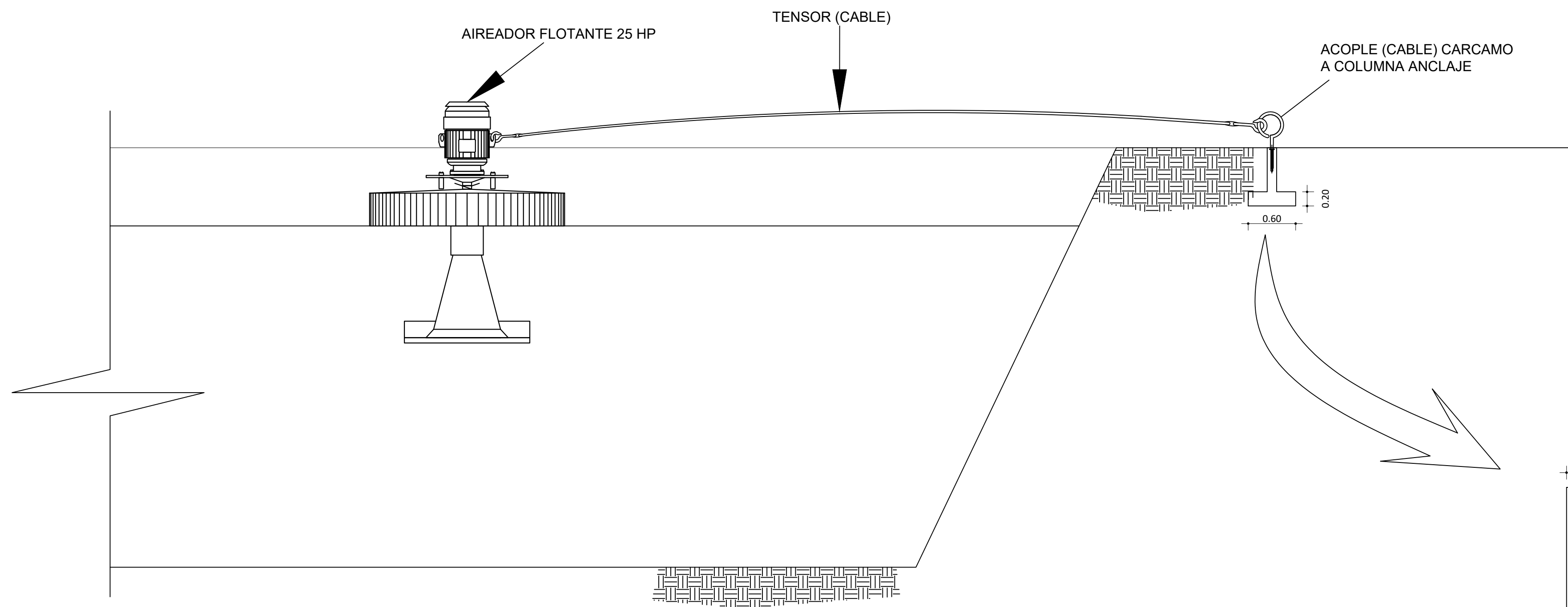
DISEÑO: Div. Diseño Sistemas de Depuración	DIBUJO: Departamento Técnico
REVISIÓN: Ing. Pedro Then	REVISIÓN: Arq. Shirley Marcano
VISTO: Ing. Alan Vásquez Ventura Encargado Depto. Dis. Sist. Acueductos	VISTO: Ing. Pedro De Jesús Encargado Depto. Técnico
APROBADO: Ing. José Manuel Aybar Director de Ingeniería	

DESARENADOR

REHABILITACIÓN PLANTA DEPURADORA
ALC. SAN. REPARTO YUNA, SECTOR PALMARITO, BONAO
PROVINCIA MONSEÑOR NOUEL

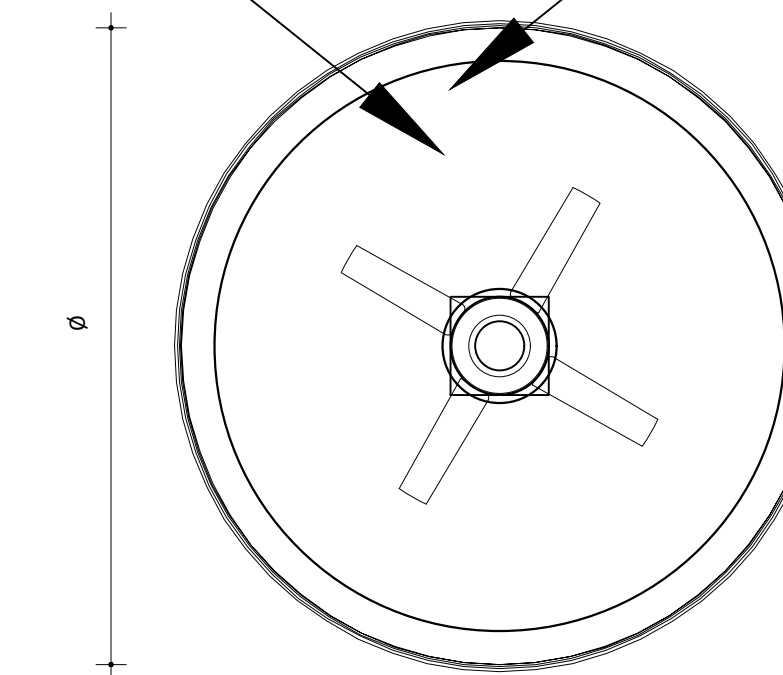
ESCALA
1:40
No. PLANO
3

Detalle aireadores

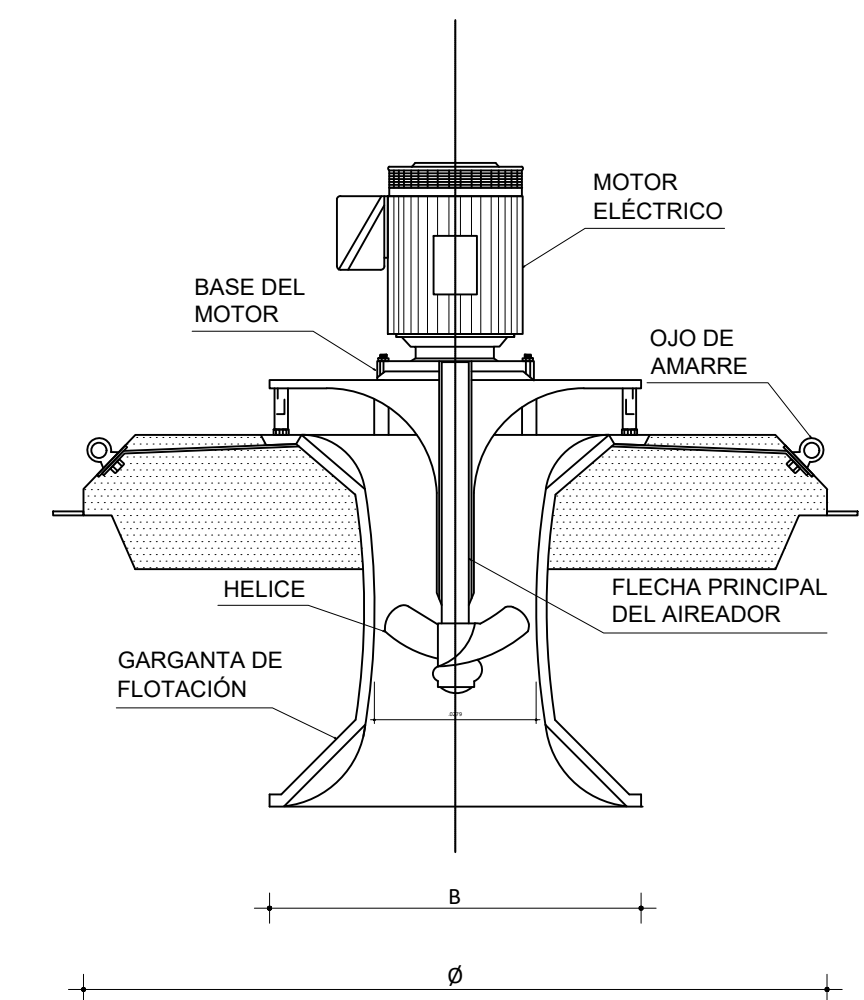


DETALLE DE ANCLAJE PARA AIREADORES

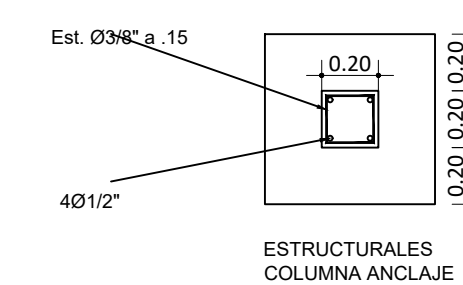
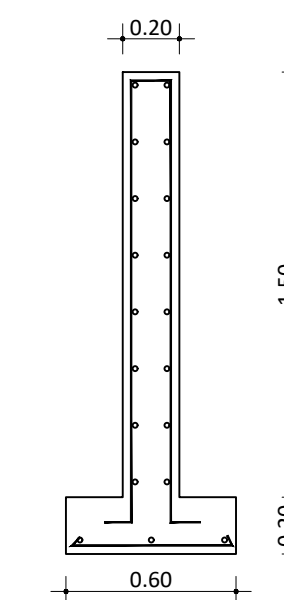
AIREADOR DE 10 HP FLOTADOR



PLANTA AIREADOR



SECCIÓN AIREADOR



ESTRUCTURALES COLUMNA ANCLAJE

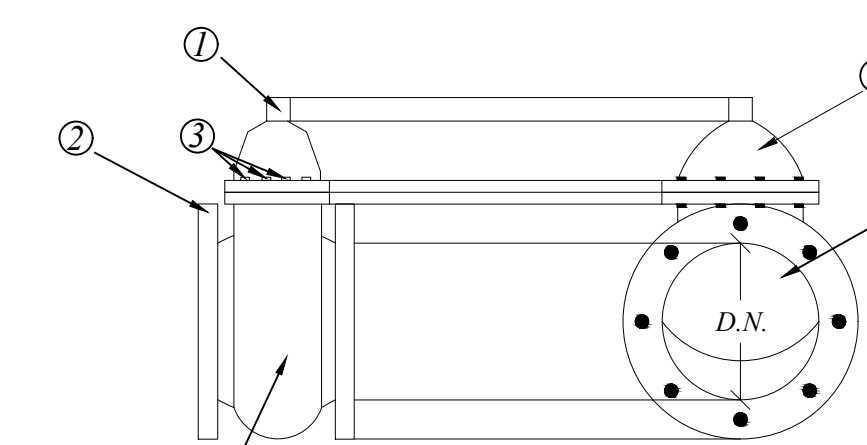
Tabla de especificaciones de los aeradores:

FEF	PONT. (HP)	Ø mm	B mm	C mm	E mm	G mm	Hmin mm	Hmax mm	Q M3/min	Velocidad Rotación r.p.m.	Oxígeno KgO2/h	Ø Salpicadura m
AIF-20	10	1900	530	260	370	1310	2.00	3.60	18	960	15	5

DATOS TECNICOS:

- CAPACIDAD 10 HP(4 UNIDADES)
- DEMANDA DE OXIGENO/AIREADOR = 7.50 KG O2/H
- AIREADOR FLOTANTE
- SISTEMA DE FIJACION COMPUESTO POR DOS CABLES DE 6 MM GRUESO O TERGAL CON REVESTIMIENTO ANTICORROSIVO

DETALLE VALVULA DE COMPUERTA



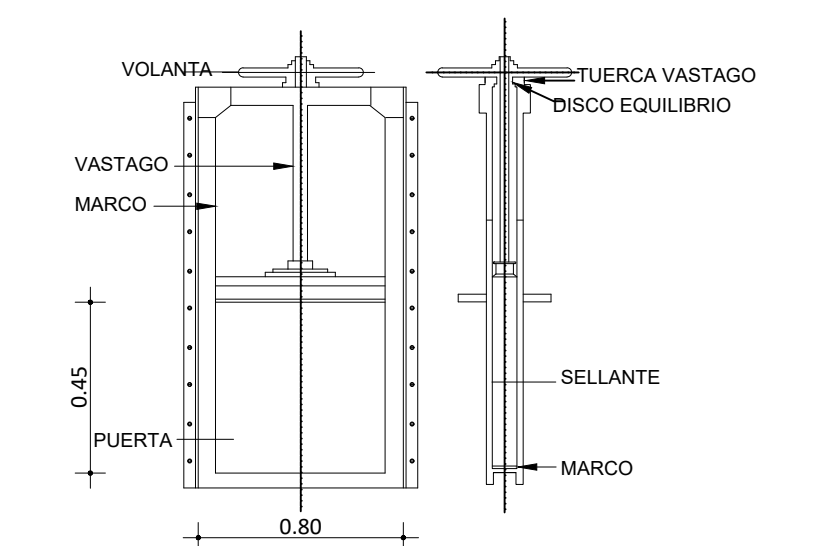
COMPONENTES

- Cuadrante
- Platillos
- Pernos de Fijación
- Cuerpo
- Compuerta
- Tapa

ESPECIFICACIONES TECNICAS

- VASTAGO FIJO, CUADRANTE
- CUERPO Y TAPA EN HIERRO FUNDIDO REVESTIDO DE EPOXY (ASTM A126)
- TUERCAS DE MANIOBRA EN LATON
- ESPECIFICACIONES ANWWA E504
- PRESION MAXIMA 100 PSI

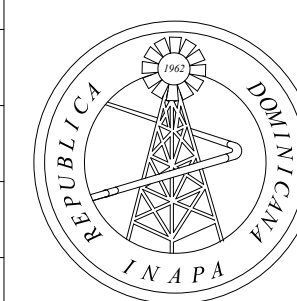
COMPUERTAS PARA DESARENADOR ACERO INOXIDABLE (2 Uds.)



MATERIALES STANDARD DE FABRICACION ACERO INOXIDABLE AISI 316/304

NOTA: SALVO INDICACIÓN CONTRARIA TODAS LAS UNIDADES ESTÁN EN EL SISTEMA MÉTRICO DECIMAL.

REVISIÓN	FECHA REVISIÓN	OBJETO REVISIÓN
0	25/02/2021	PARA CONSTRUCCIÓN



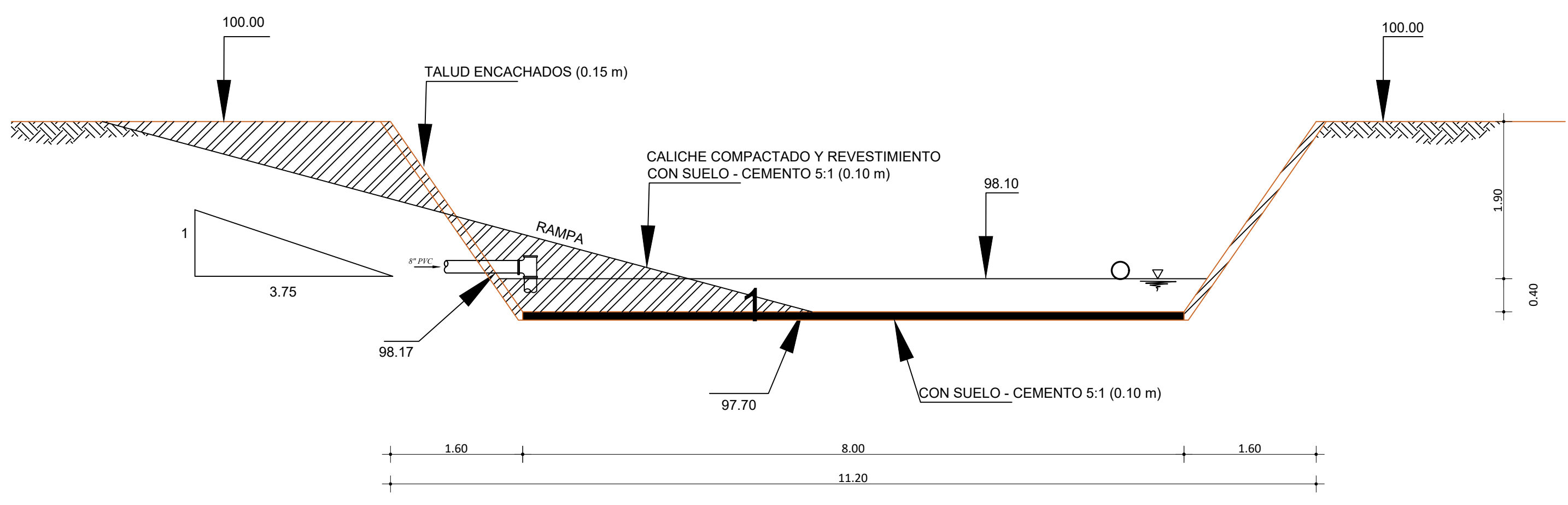
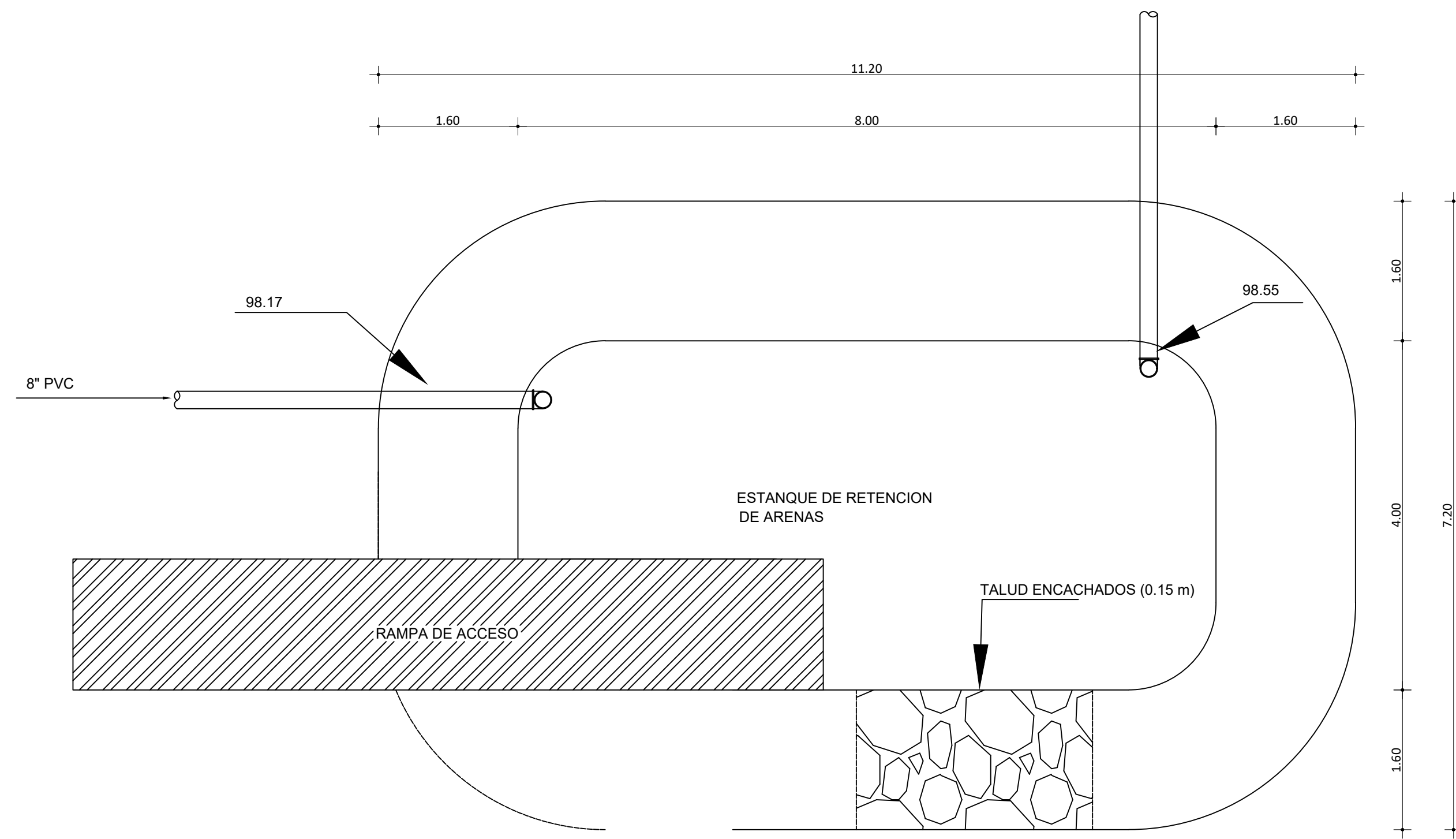
INSTITUTO NACIONAL DE AGUAS POTABLES Y ALCANTARILLADOS
INAPA
 DIRECCIÓN DE INGENIERÍA

DISEÑO: Div. Diseño Sistemas de Depuración	DIBUJO: Departamento Técnico
REVISIÓN: Ing. Pedro Then	REVISIÓN: Arq. Shirley Marcano
VISTO: Ing. Alan Vásquez Ventura Encargado Depto. Dis. Sist. Acueductos	VISTO: Ing. Pedro De Jesús Encargado Depto. Técnico
APROBADO: Ing. José Manuel Aybar Director de Ingeniería	

DETALLE AIREADOR FLOTANTE
 VALVULAS Y COMPUERTAS

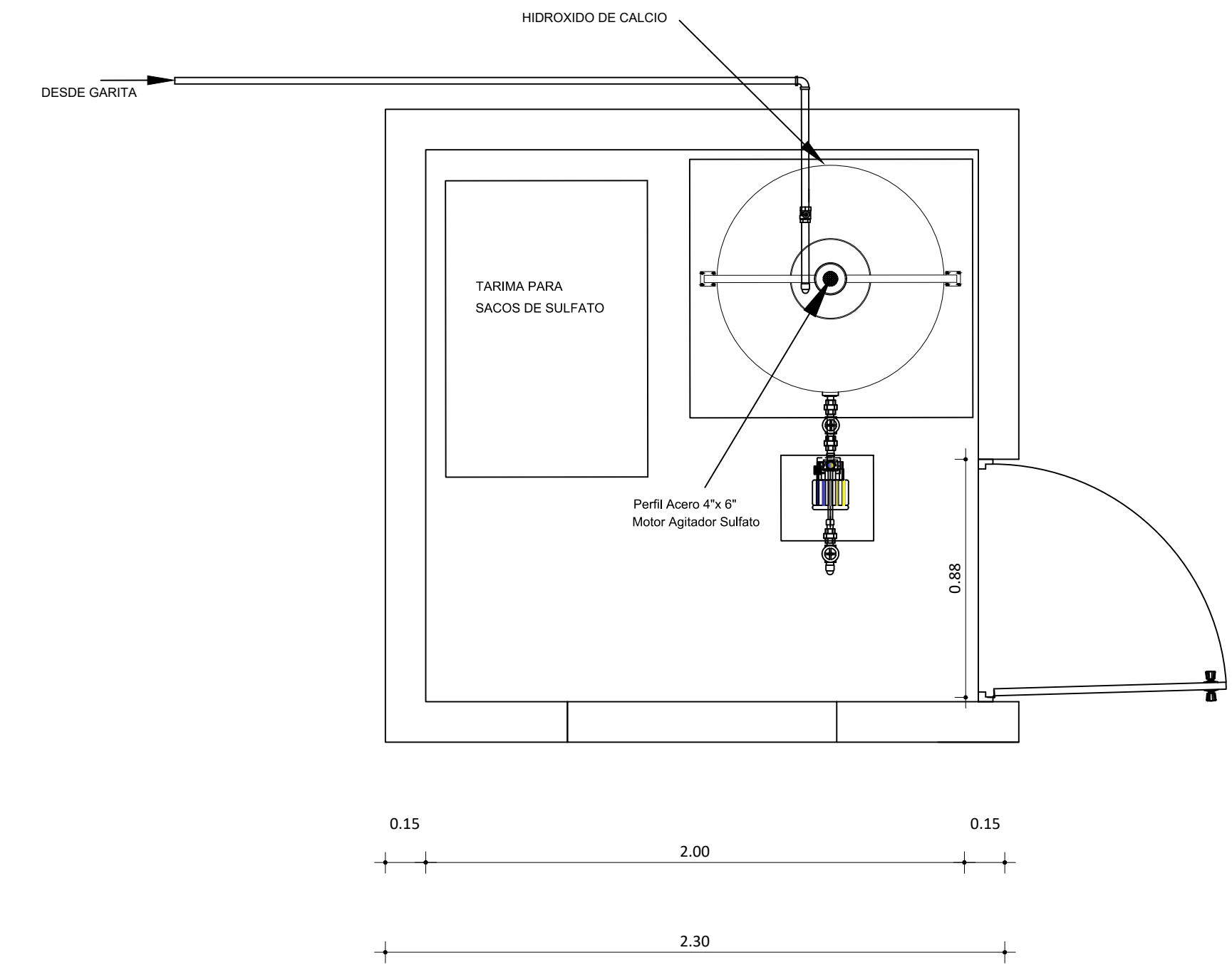
REHABILITACIÓN PLANTA DEPURADORA
 ALC. SAN. REPARTO YUNA, SECTOR PALMARITO, BONAIO
 PROVINCIA MONSEÑOR NOUEL

ESCALA	N/I
No. PLANO	4

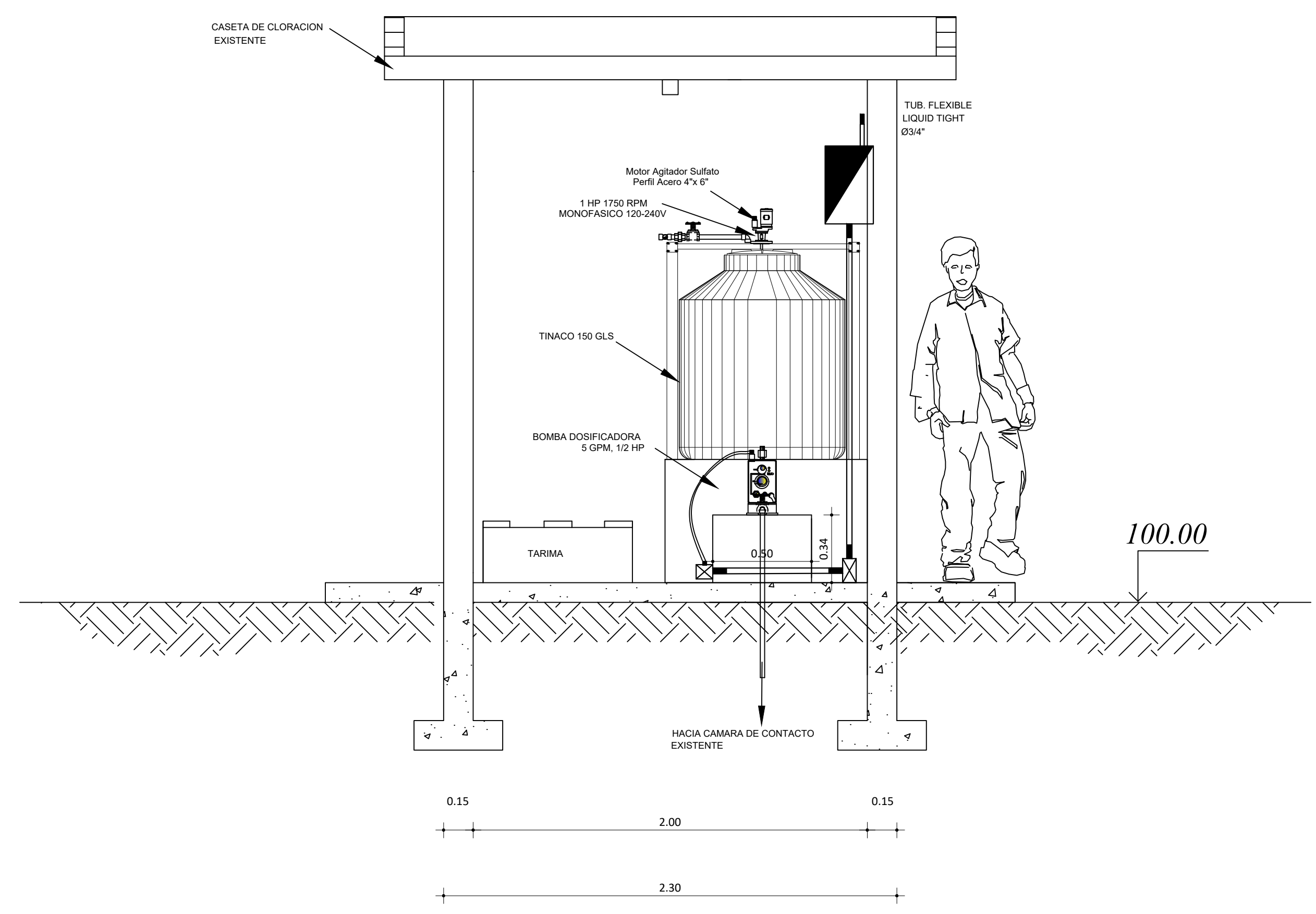


LAGUNA DE ARENAS
ESC. 1: 50

DETALLE SISTEMA DE DESINFECCION
ESC. 1: 20



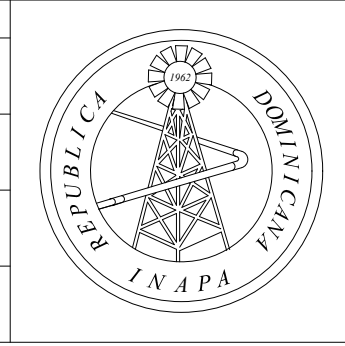
VISTA EN PLANTA CASETA (EXISTENTE)



SECCION CASETA (EXISTENTE)
ESC. 1: 20

NOTA: SALVO INDICACIÓN CONTRARIA TODAS LAS UNIDADES ESTÁN EN EL SISTEMA MÉTRICO DECIMAL.

REVISIÓN	FECHA REVISIÓN	OBJETO REVISIÓN
0	25/02/2021	PARA CONSTRUCCIÓN



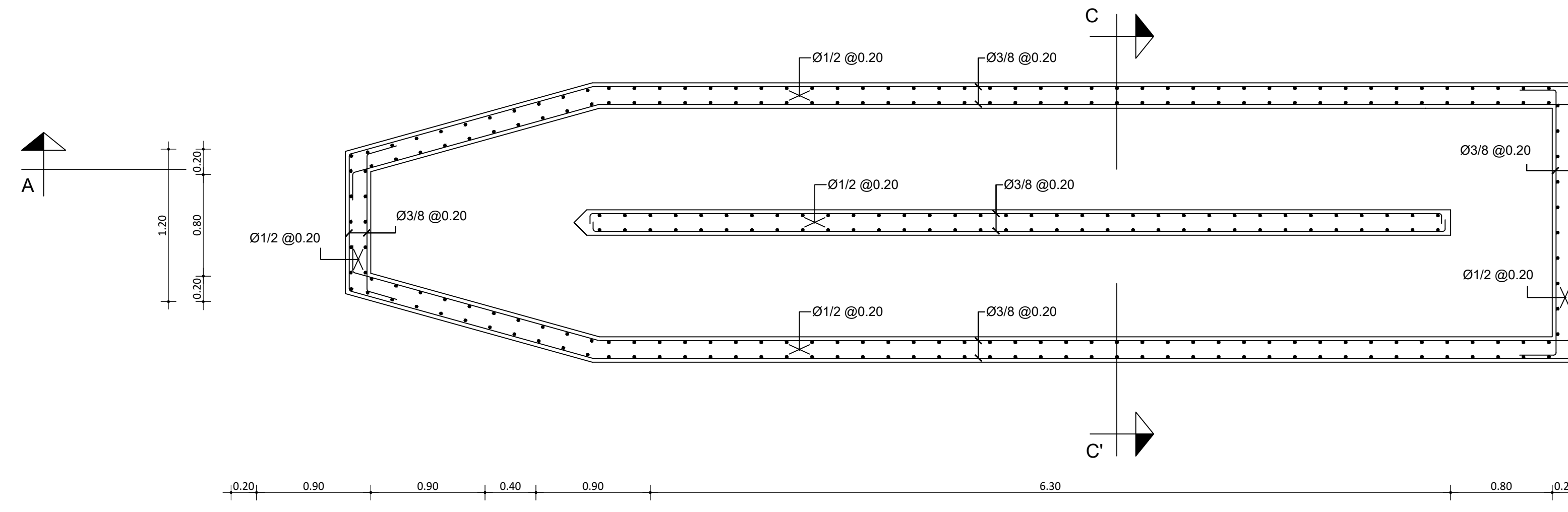
INSTITUTO NACIONAL DE AGUAS POTABLES Y ALCANTARILLADOS
INAPA
DIRECCIÓN DE INGENIERÍA

DISEÑO: Div. Diseño Sistemas de Depuración	DIBUJO: Departamento Técnico
REVISIÓN: Ing. Pedro Then	REVISIÓN: Arq. Shirley Marciano
VISTO: Ing. Alan Vásquez Ventura Encargado Depto. Dis. Sist. Acueductos	VISTO: Ing. Pedro De Jesús Encargado Depto. Técnico
APROBADO: Ing. José Manuel Aybar Director de Ingeniería	

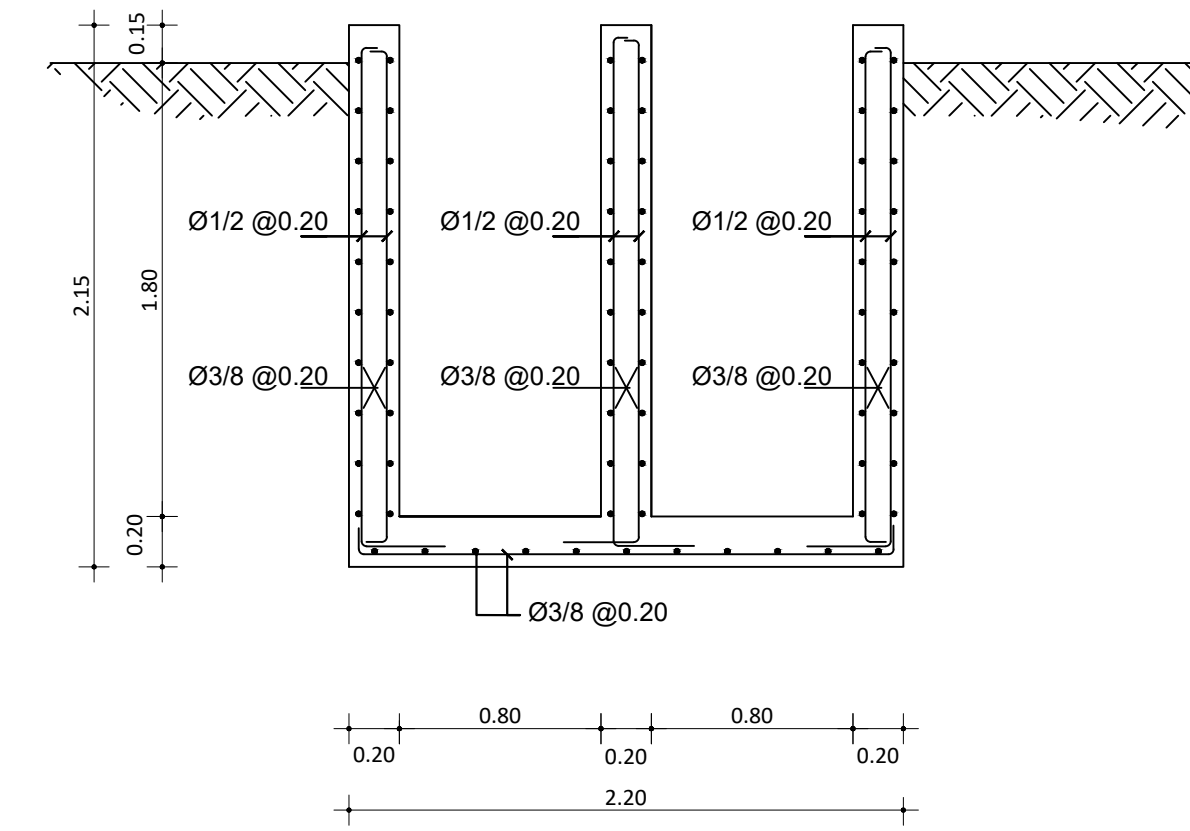
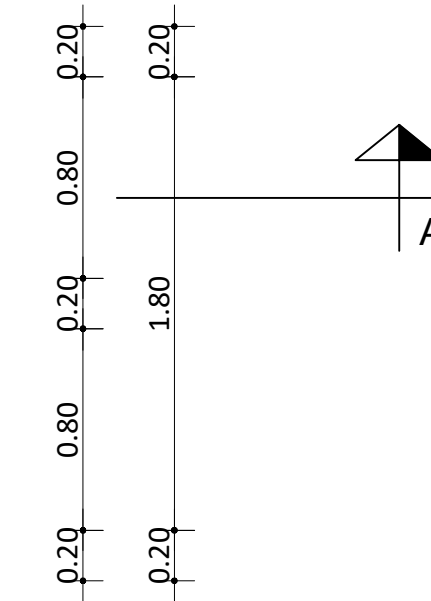
LAGUNA DE ARENAS Y
SISTEMA DE DESINFECCION

REHABILITACIÓN PLANTA DEPURADORA
ALC. SAN. REPARTO YUNA, SECTOR PALMARITO, BONAÓ
PROVINCIA MONSEÑOR NOUEL

ESCALA	INDICADA	No. PLANO
		5

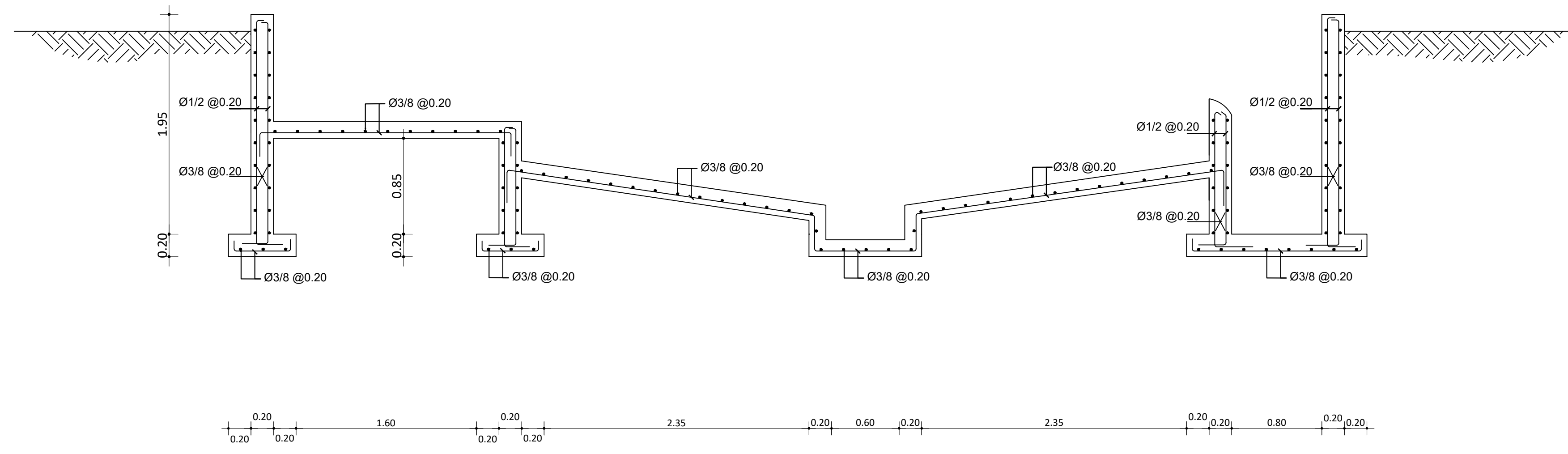


VISTA EN PLANTA
ESC. 1:30

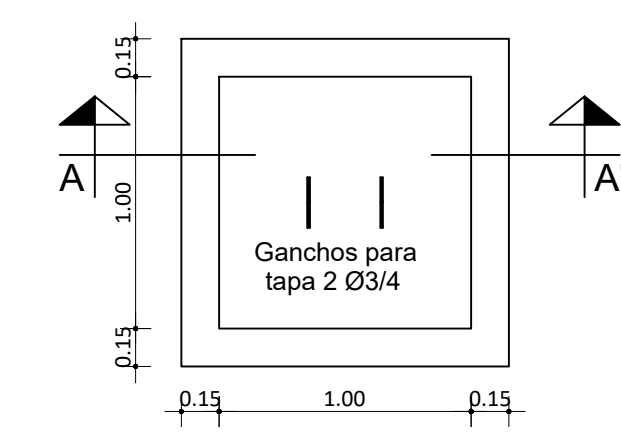


SECCION C-C'
ESC. 1:30

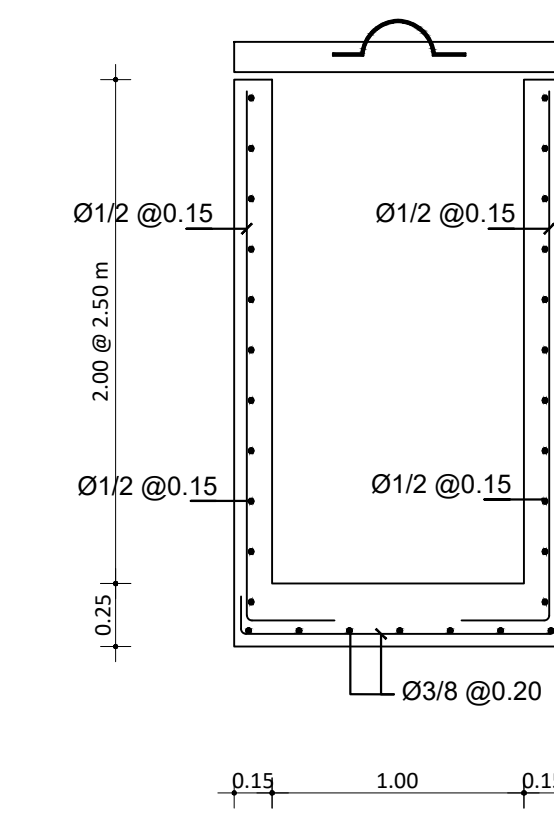
DETALLE REGISTROS CON ALTURA DE 2.00m @ 2.50m
ESC. 1:30



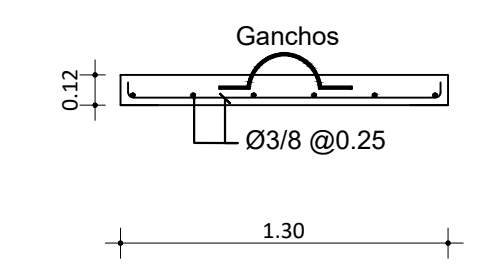
SECCION A-A'
ESC. 1:30



VISTA EN PLANTA
ESC. 1:30



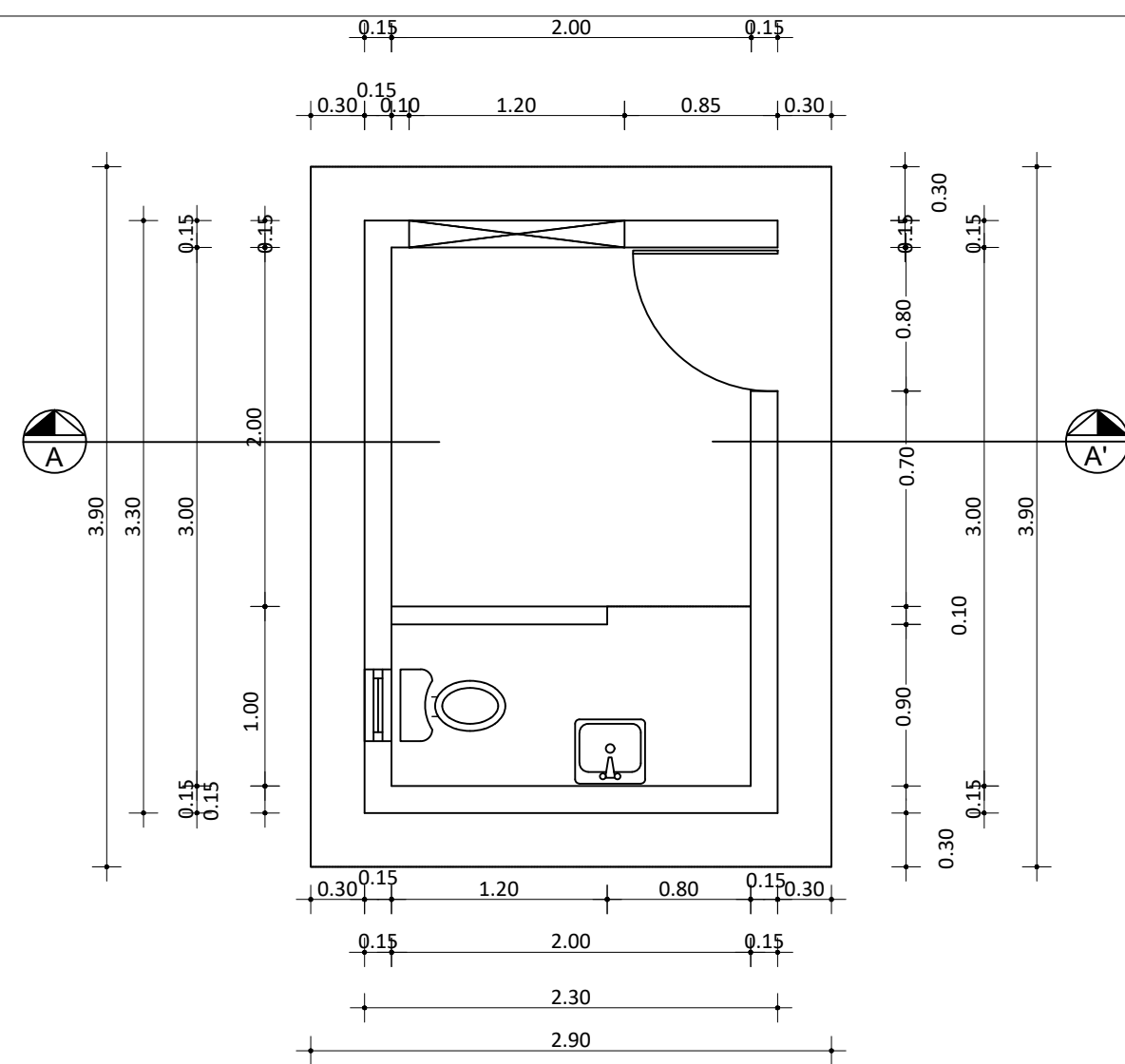
SECCIÓN A-A'
ESC. 1:30



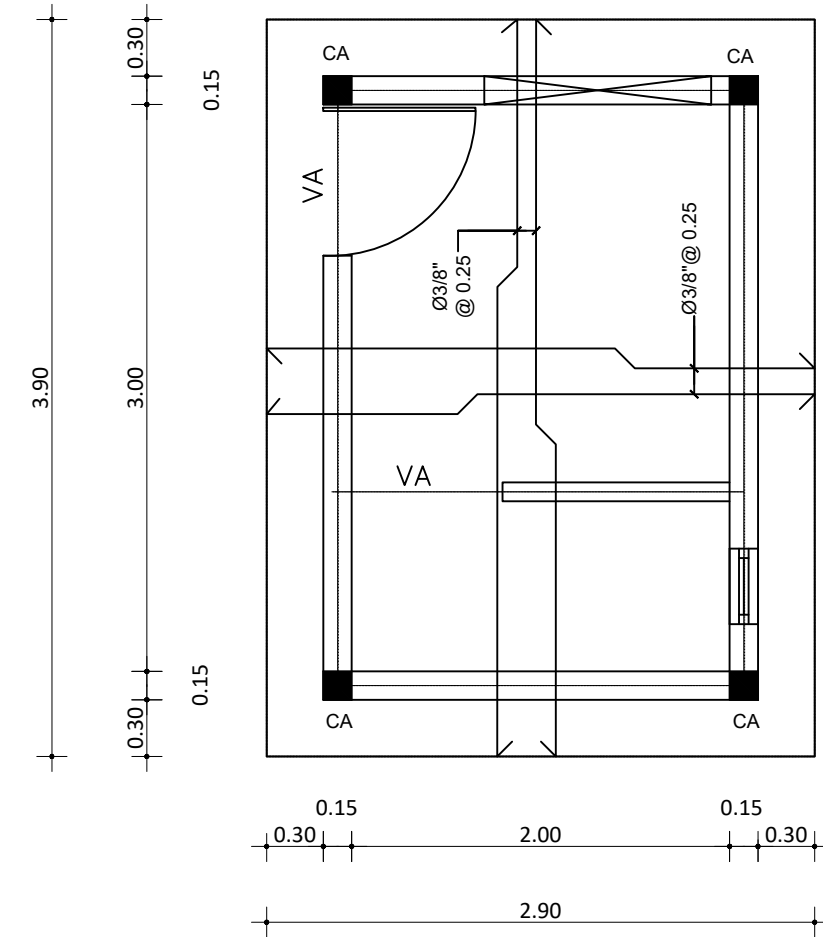
DETALLE DE TAPA DE REGISTRO

NOTA: SALVO INDICACIÓN CONTRARIA TODAS LAS UNIDADES ESTÁN EN EL SISTEMA MÉTRICO DECIMAL.

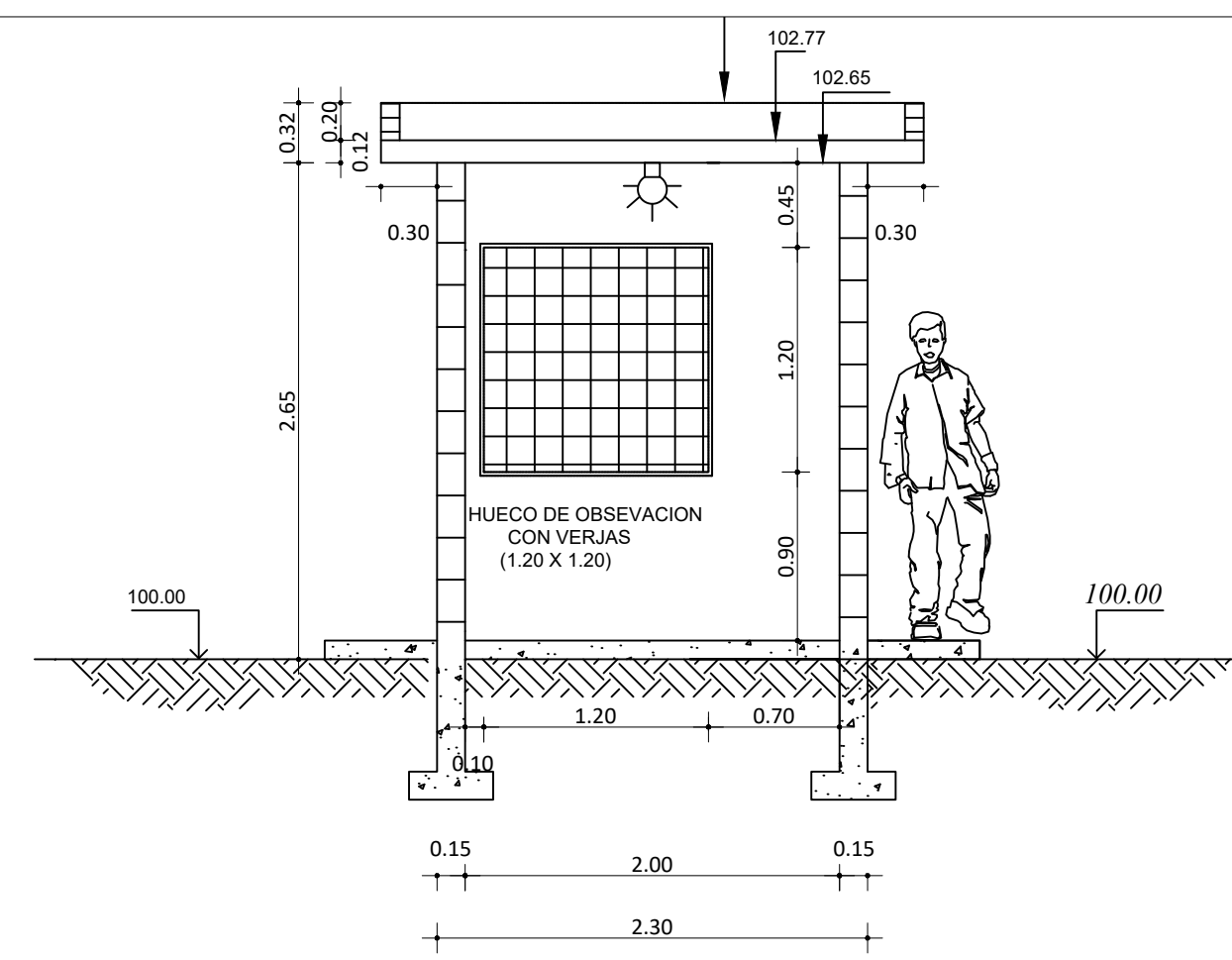
REVISIÓN	FECHA REVISIÓN	OBJETO REVISIÓN	INSTITUTO NACIONAL DE AGUAS POTABLES Y ALCANTARILLADOS INAPA DIRECCIÓN DE INGENIERÍA		DISEÑO: Div. Diseño Sistemas de Depuración	DIBUJO: Departamento Técnico	DETALLE ESTRUCTURAL DESARENADOR	REHABILITACIÓN PLANTA DEPURADORA ALC. SAN. REPARTO YUNA, SECTOR PALMARITO, BONAO PROVINCIA MONSEÑOR NOUEL	ESCALA		
0	25/02/2021	PARA CONSTRUCCIÓN			REVISIÓN: Ing. Pedro Then	REVISIÓN: Arq. Shirley Marciano			1 : 30		
						VISTO: Ing. Alan Vásquez Ventura Encargado Depto. Dis. Sist. Acueductos				VISTO: Ing. Pedro De Jesús Encargado Depto. Técnico	No. PLANO
						APROBADO : Ing. José Manuel Aybar Director de Ingeniería				6	



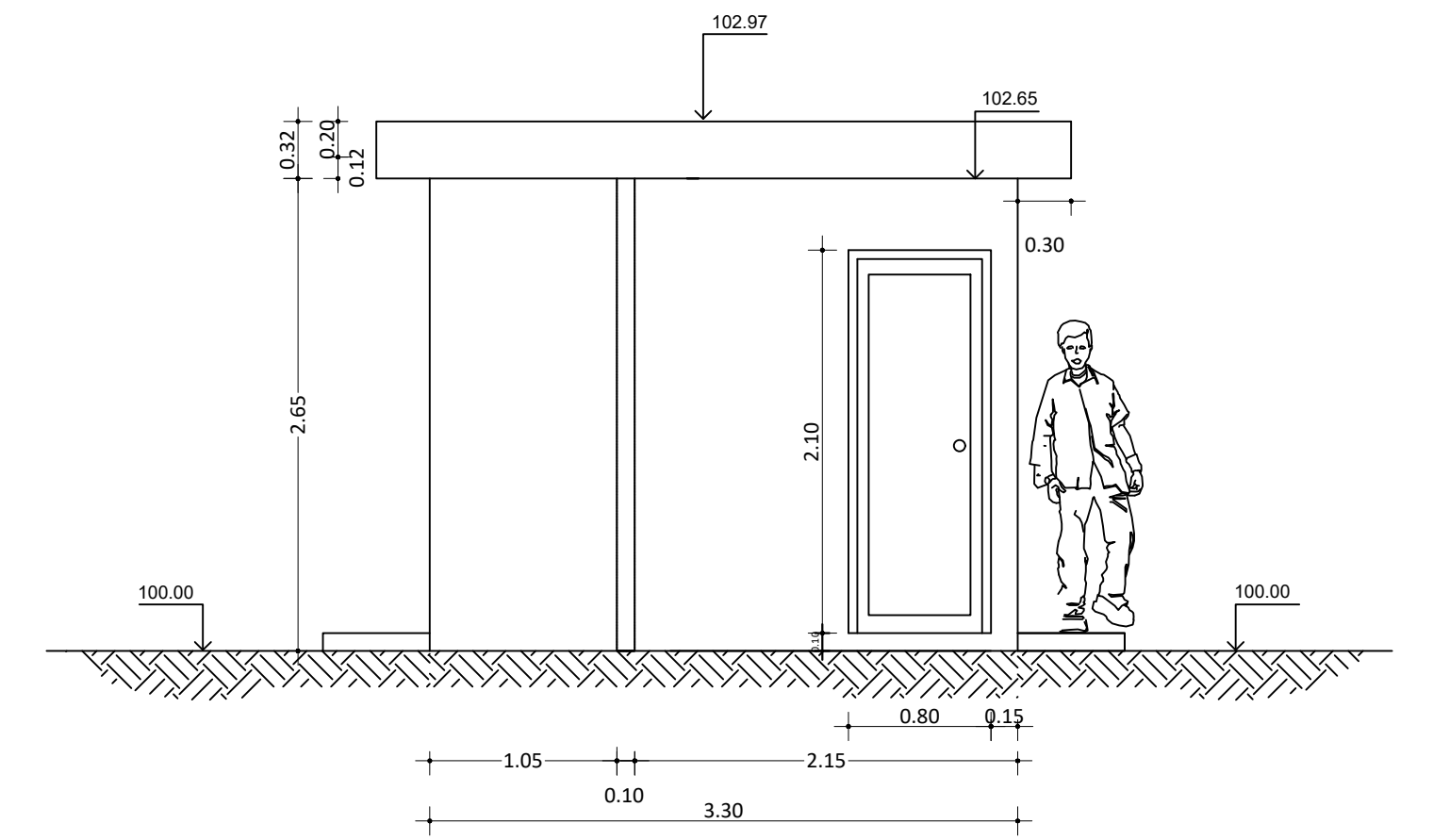
PLANTA



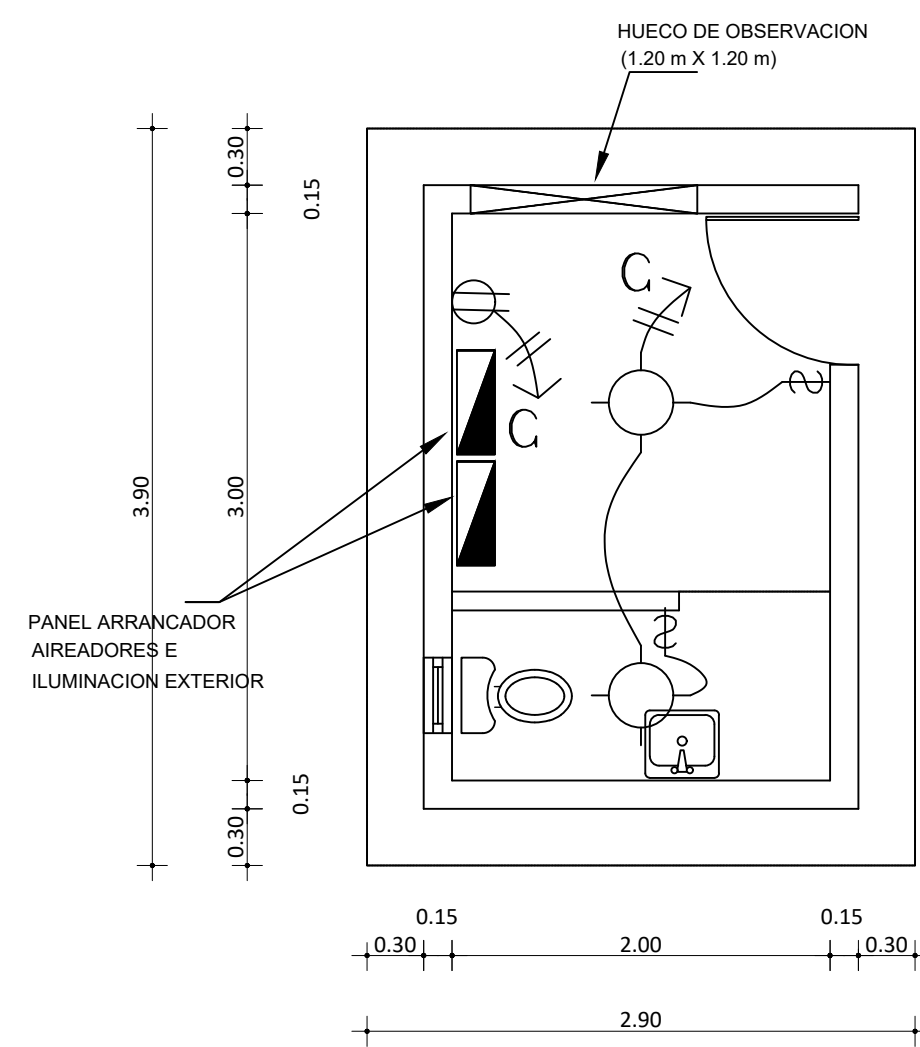
PLANTA ESTRUCTURAL



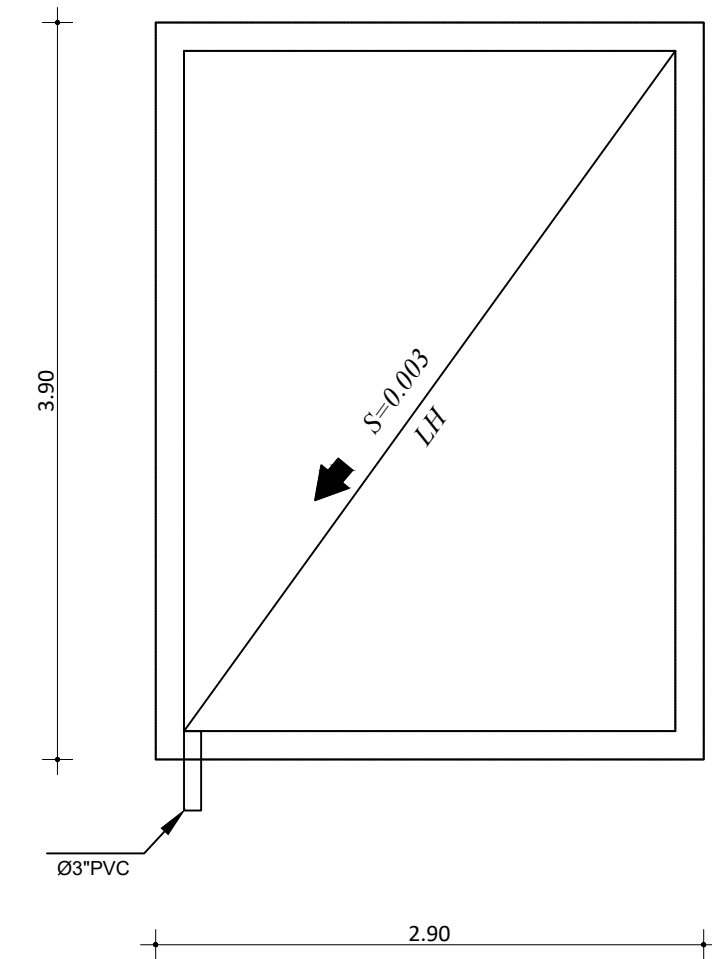
SECCION A-A'



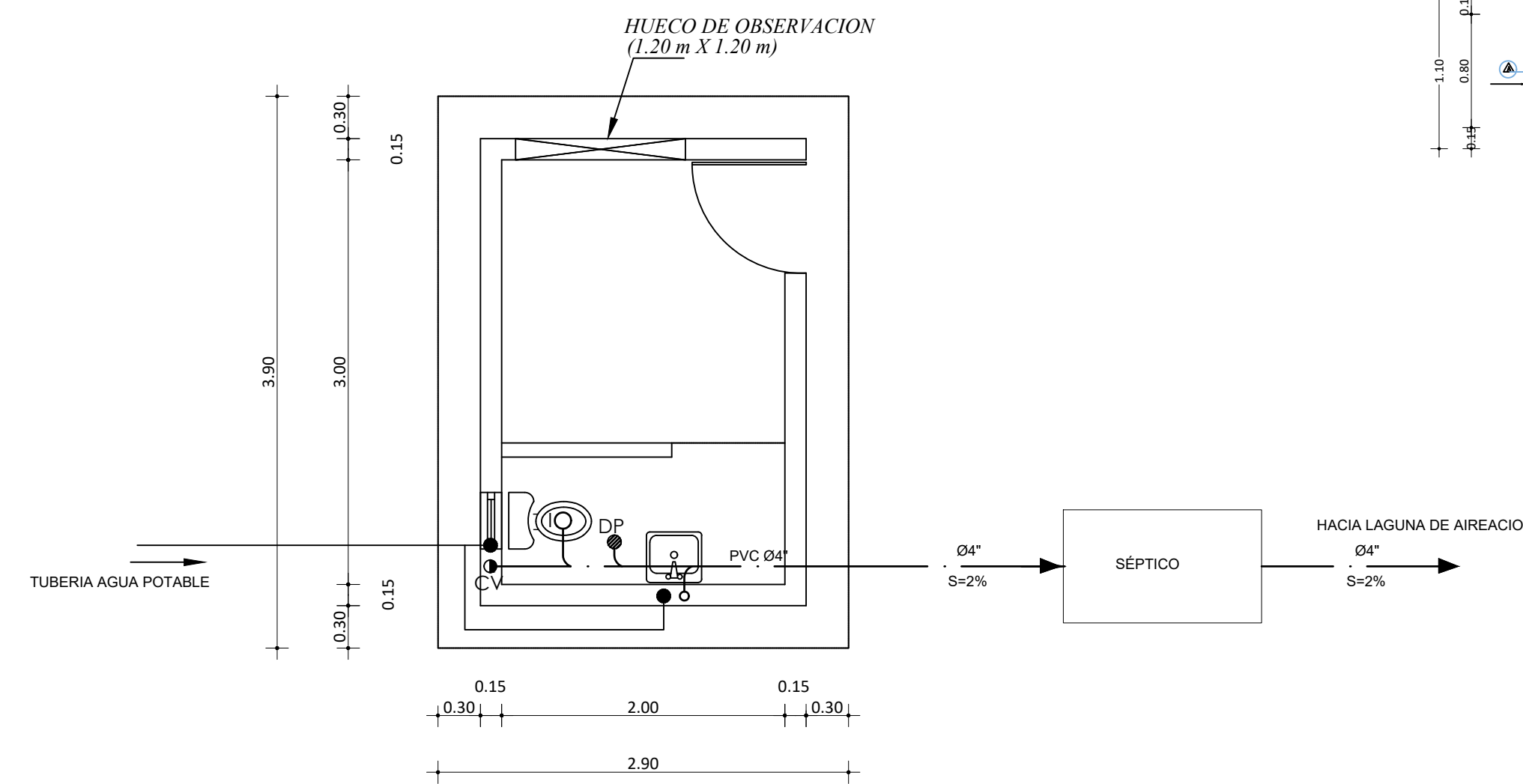
VISTA FRONTAL



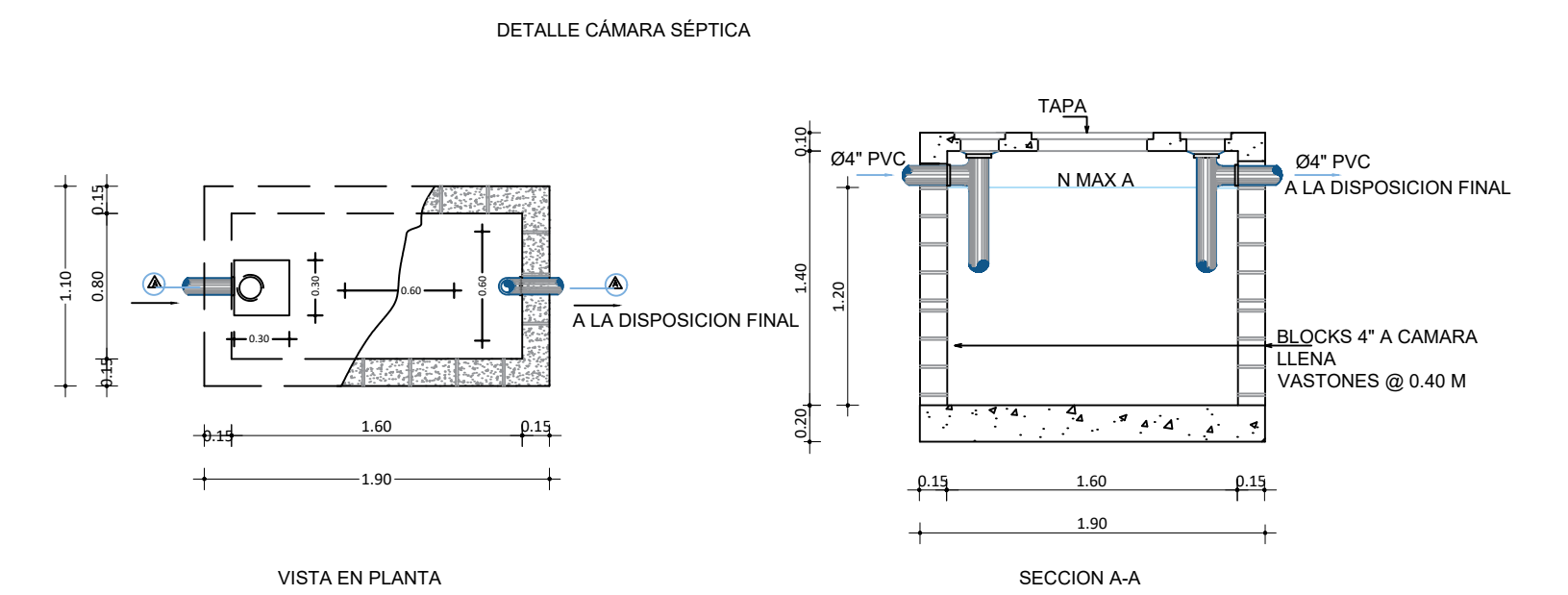
PLANTA ELECTRICA



PLANTA DE TECHO

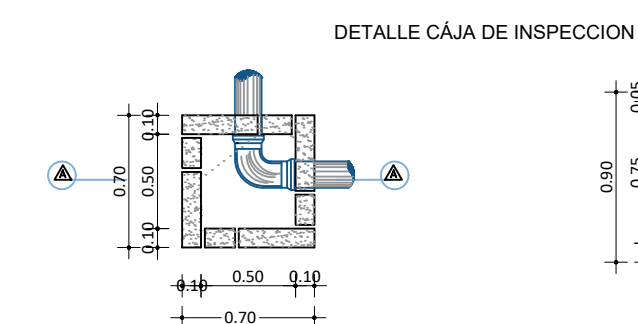


PLANTA SANITARIA



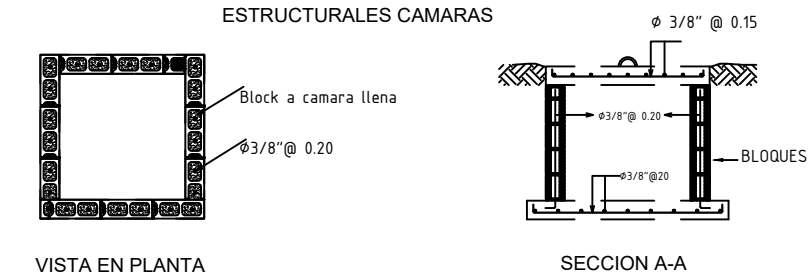
VISTA EN PLANTA

SECCION A-A'



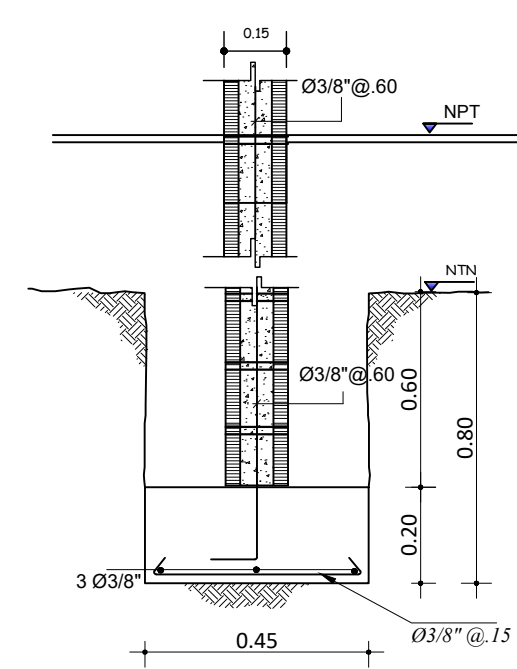
VISTA EN PLANTA

SECCION A-A'

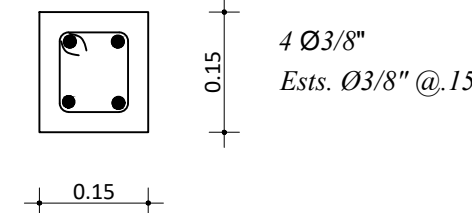


VISTA EN PLANTA

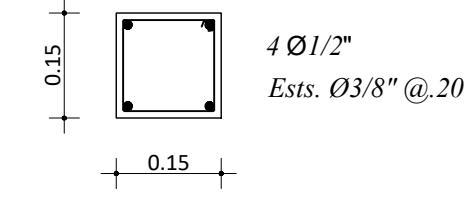
SECCION A-A'



ZAPATAS DE MURO DE MAMP.

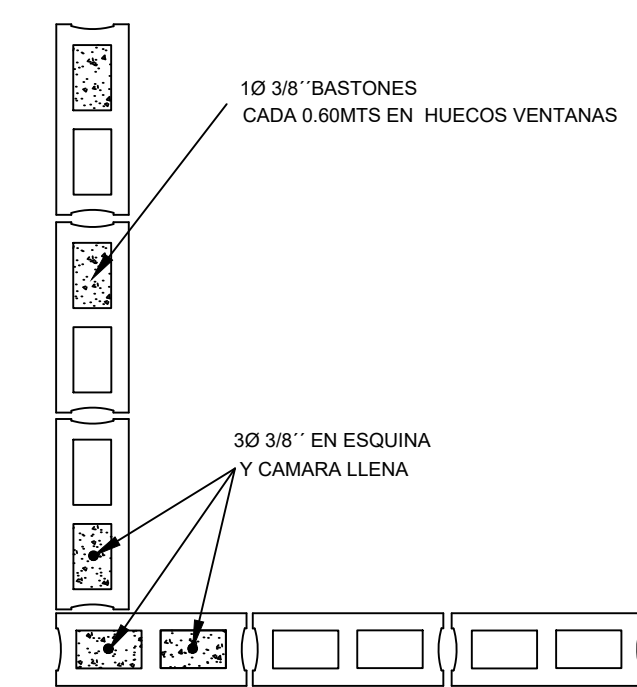


VIGA DE AMARRE (VA)



COLUMNA (CA)

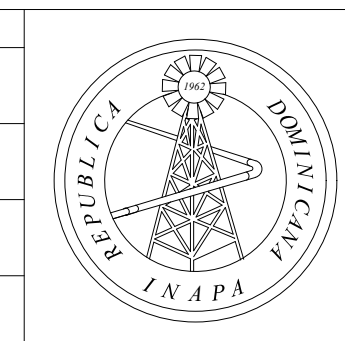
B BAÑERA
L LAVAMANO
I INODORO
T.G. TRAMPA DE GRASA



BASTONES EN MUROS

NOTA: SALVO INDICACIÓN CONTRARIA TODAS LAS UNIDADES ESTÁN EN EL SISTEMA MÉTRICO DECIMAL.

REVISIÓN	FECHA REVISIÓN	OBJETO REVISIÓN
0	25/02/2021	PARA CONSTRUCCIÓN



INSTITUTO NACIONAL DE AGUAS POTABLES Y ALCANTARILLADOS
INAPA
DIRECCIÓN DE INGENIERÍA

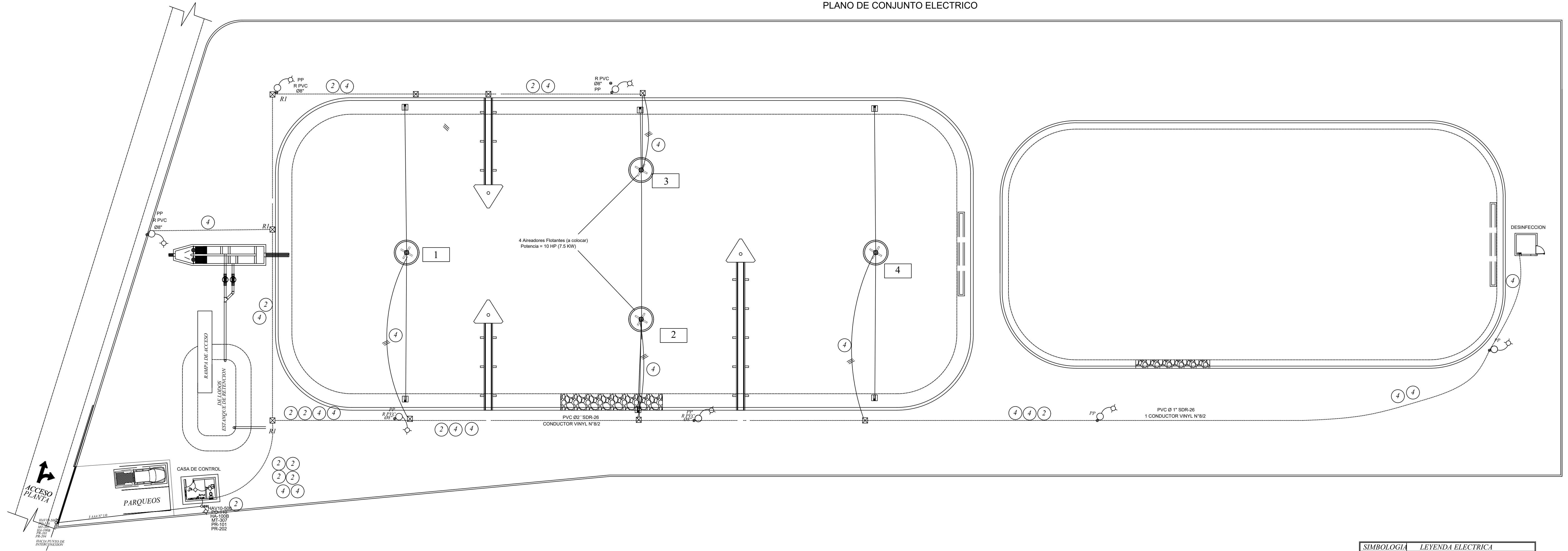
DISEÑO: Div. Diseño Sistemas de Depuración	DIBUJO: Departamento Técnico
REVISIÓN: Ing. Pedro Then	REVISIÓN: Arq. Shirley Marceno
VISTO: Ing. Alan Vásquez Ventura Encargado Depto. Dis. Sist. Acueductos	VISTO: Ing. Pedro De Jesús Encargado Depto. Técnico
APROBADO: Ing. José Manuel Aybar Director de Ingeniería	

CASETA DE CONTROL ELECTRICO

REHABILITACIÓN PLANTA DEPURADORA
ALC. SAN. REPARTO YUNA, SECTOR PALMARITO, BONAÓ
PROVINCIA MONSEÑOR NOUEL

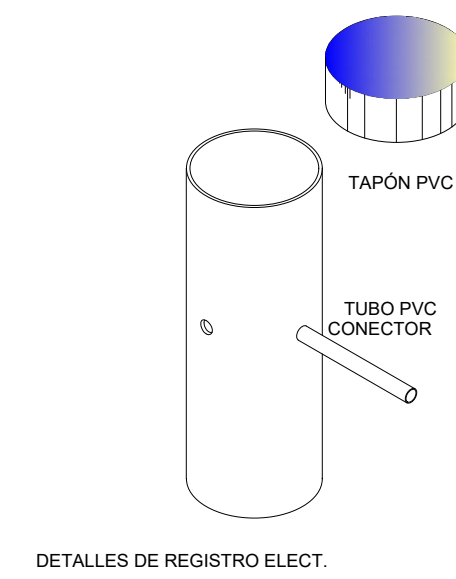
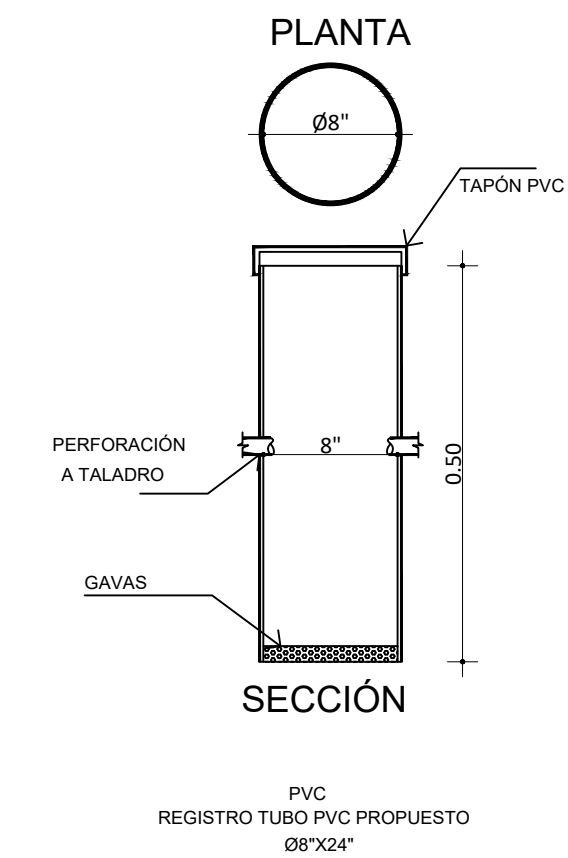
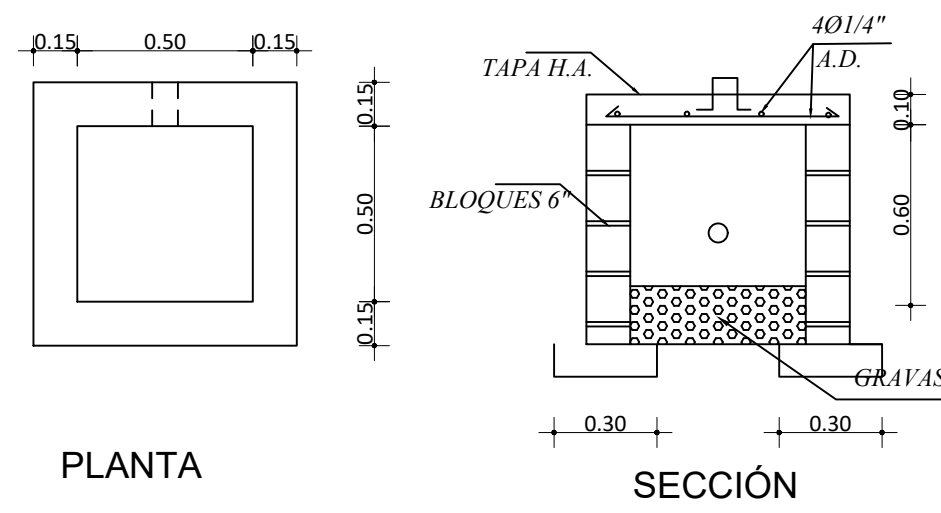
ESCALA
1 : 40
No. PLANO
7

PLANO DE CONJUNTO ELECTRICO



SIMBOLO	ABREVIATURA
R	Registro
⊥	Viento de Poste a Tierra
⊥	Luminaria, poste en perfil cuadrado 4" x 4" e = 1/2"
⊥	Panel Control Motores
⊥	Banco de Tres Transformadores
⊥	Registro de Hormigon Simple
⊥	Poste Hormigon Armado Propuesto
⊥	Línea M.T Ø3" EXISTENTE
⊥	Tubería PVC Soterrada Propuesta

DETALLES DE REGISTRO ELECT. DE HORMIGON TIPO 1



ALIMENTADOR

1

COMPUESTO POR:
3 CONDUCTOR THW #1/0 F
1 CONDUCTOR THW #2 N
1 CONDUCTOR THW #4 T
1 TUBERIA "PVC SDR 26 DE 2"

ALIMENTADOR

2

COMPUESTO POR:
3 CONDUCTOR THW #4 F
1 CONDUCTOR THW #8 T
1 TUBERIA "PVC SDR 26 DE 1 1/2"

ALIMENTADOR

3

COMPUESTO POR:
1 CONDUCTOR THW #4/AF
FOFRADO DE GOMA

ALIMENTADOR

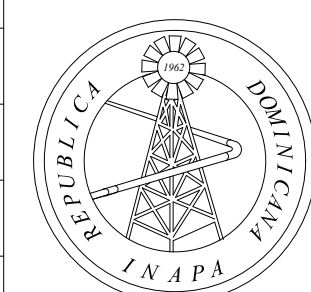
4

2 CONDUCTOR THW #8
1 CONDUCTOR THW #12
TUBERIA PVC SDR 26 DE 3/4"

SIMBOLOGIA	LEYENDA ELECTRICA
●	POSTE DE 35' (EXISTENTE)
○	POSTE H.A.V. PROPUESTO
---	LÍNEA SUC. SOTERRADA 120V/240V PROPUESTA
---	LÍNEA SECUNDARIA 120V/240V PROPUESTA
---	LÍNEA PRIMARIA 10, 12, 470-200KV PROPUESTA
⊥	TRANSFORMADOR PROPUESTO
⊥	VIENTO DE POSTE A TIERRA PROPUESTO
⊥	LAMPARA TIPO COBRA 175 WTS BRAZO CORTO
⊥	PUESTA A TIERRA PROPUESTA (EXISTENTE)
⊥	PARARRAYOS 9KV PROPUESTO
⊥	MOTORES PROPUESTOS
⊥	MOTOBOMBA
⊥	SECCIONADOR FUSIBLE (CUT-OUT)
⊥	VIENTO SENCILLO DE POSTE A TIERRA
⊥	MEDIDOR DE KW / H.
⊥	TRANSFORMADOR DE POTENCIA (PT)
⊥	ARRANCADORES Y PANELES PROPUESTOS
⊥	POSTE CON TRANSFORMADOR
⊥	REGISTRO TUBO PVC PROPUESTO Ø8"x24"
⊥	REGISTRO DE HORMIGON 0.50x0.50
⊥	TRANSFORMADOR SECO 5KVA 480/120-230V
⊥	CONECTOR IMC Ø3/4"

NOTA: SALVO INDICACION CONTRARIA TODAS LAS UNIDADES ESTÁN EN EL SISTEMA MÉTRICO DECIMAL.

REVISIÓN	FECHA	REVISIÓN	OBJETO
0	25/02/2021	PARA CONSTRUCCIÓN	



INSTITUTO NACIONAL DE AGUAS POTABLES Y ALCANTARILLADOS
INAPA
DIRECCIÓN DE INGENIERÍA

DISEÑO: Div. Diseño Sistemas de Depuración	DIBUJO: Departamento Técnico
REVISIÓN: Ing. Pedro Then	REVISIÓN: Arq. Shirley Marciano
VISTO: Ing. Alan Vásquez Ventura Encargado Depto. Dis. Sist. Acueductos	VISTO: Ing. Pedro De Jesús Encargado Depto. Técnico
APROBADO: Ing. José Manuel Aybar Director de Ingeniería	

PLANO DE CONJUNTO ELECTRICO

REHABILITACIÓN PLANTA DEPURADORA
ALC. SAN. REPARTO YUNA, SECTOR PALMARITO, BONAÓ
PROVINCIA MONSEÑOR NOUEL

ESCALA

1 : 200

Nº PLANO

8

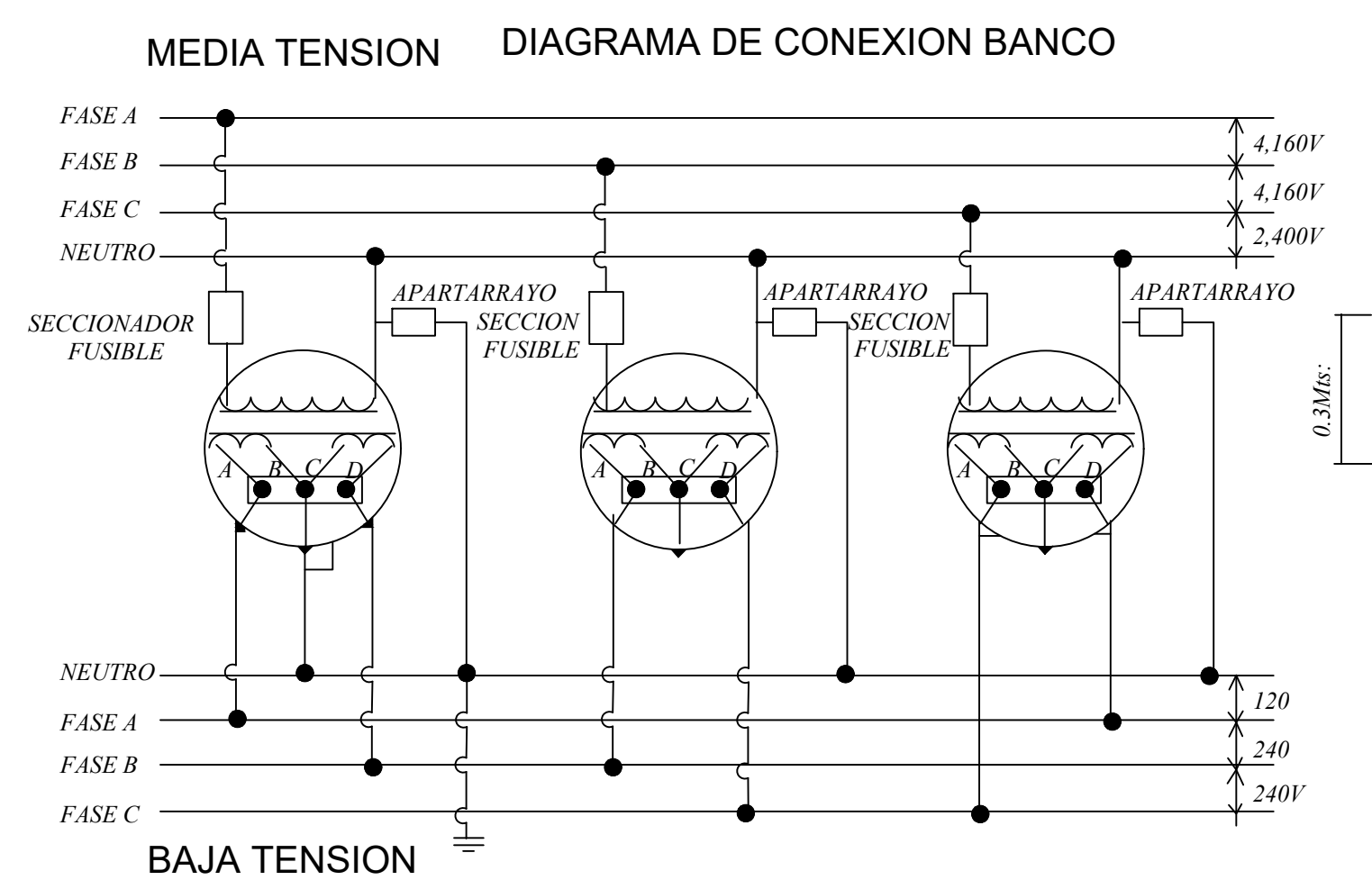
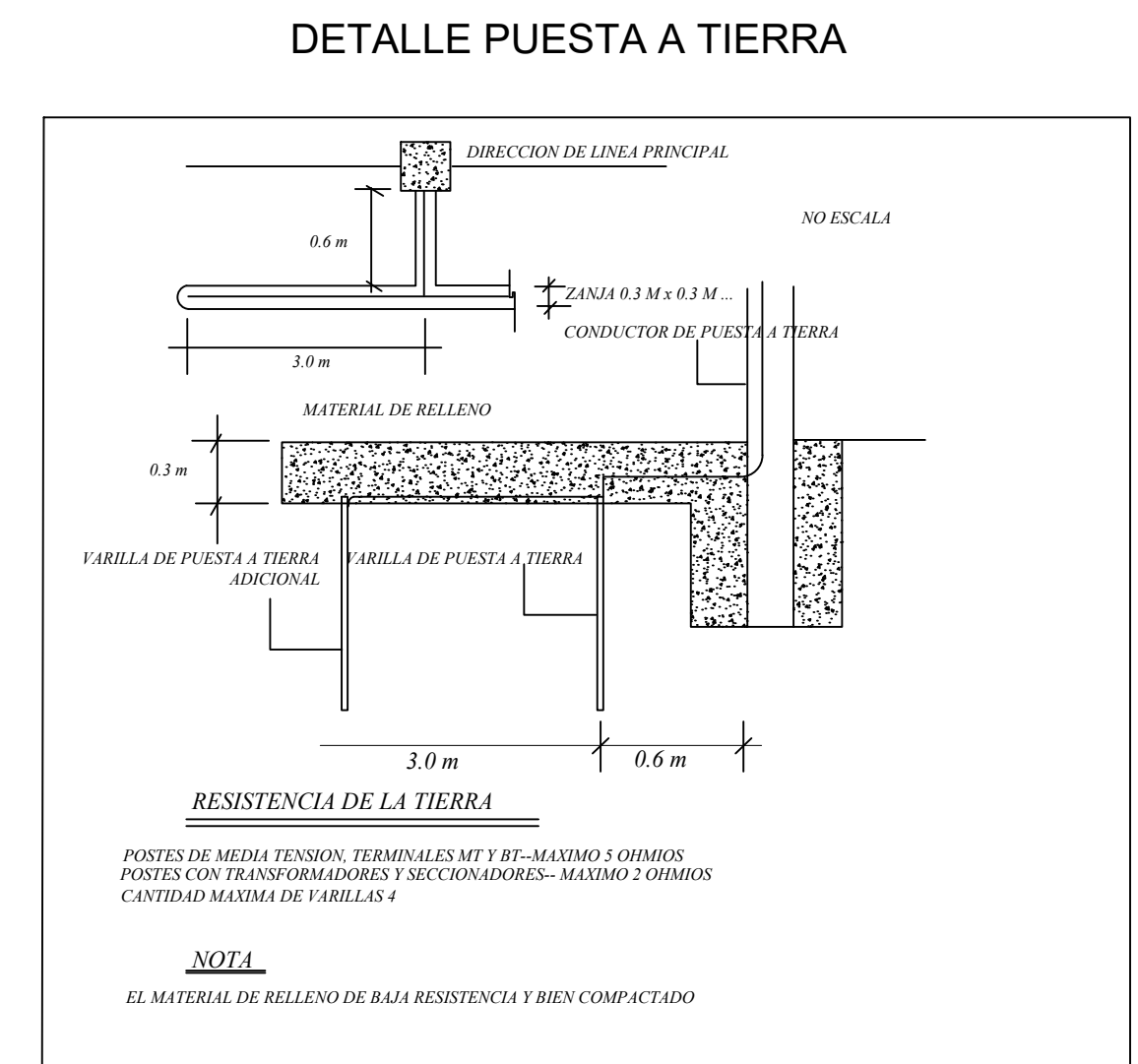
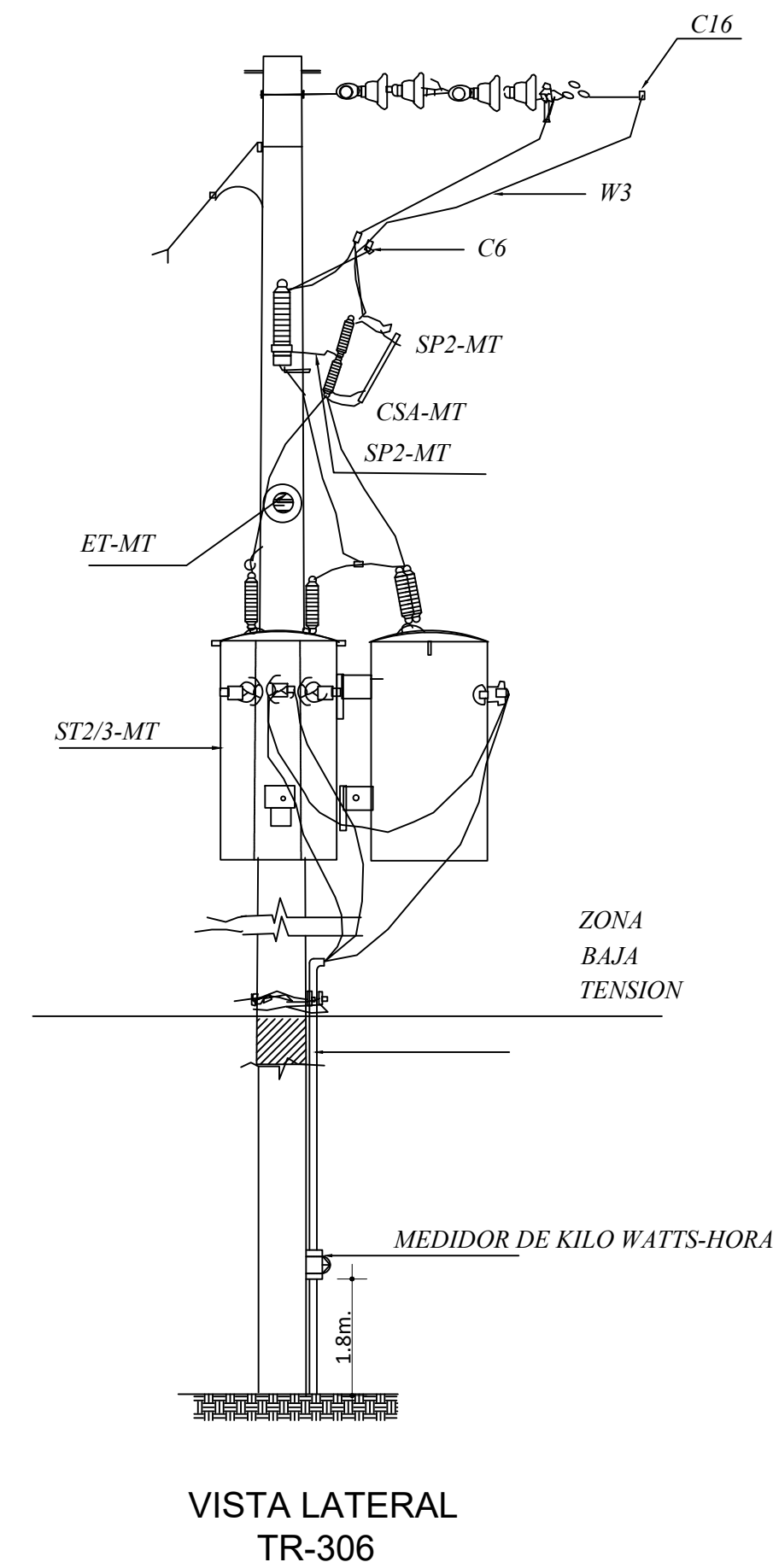
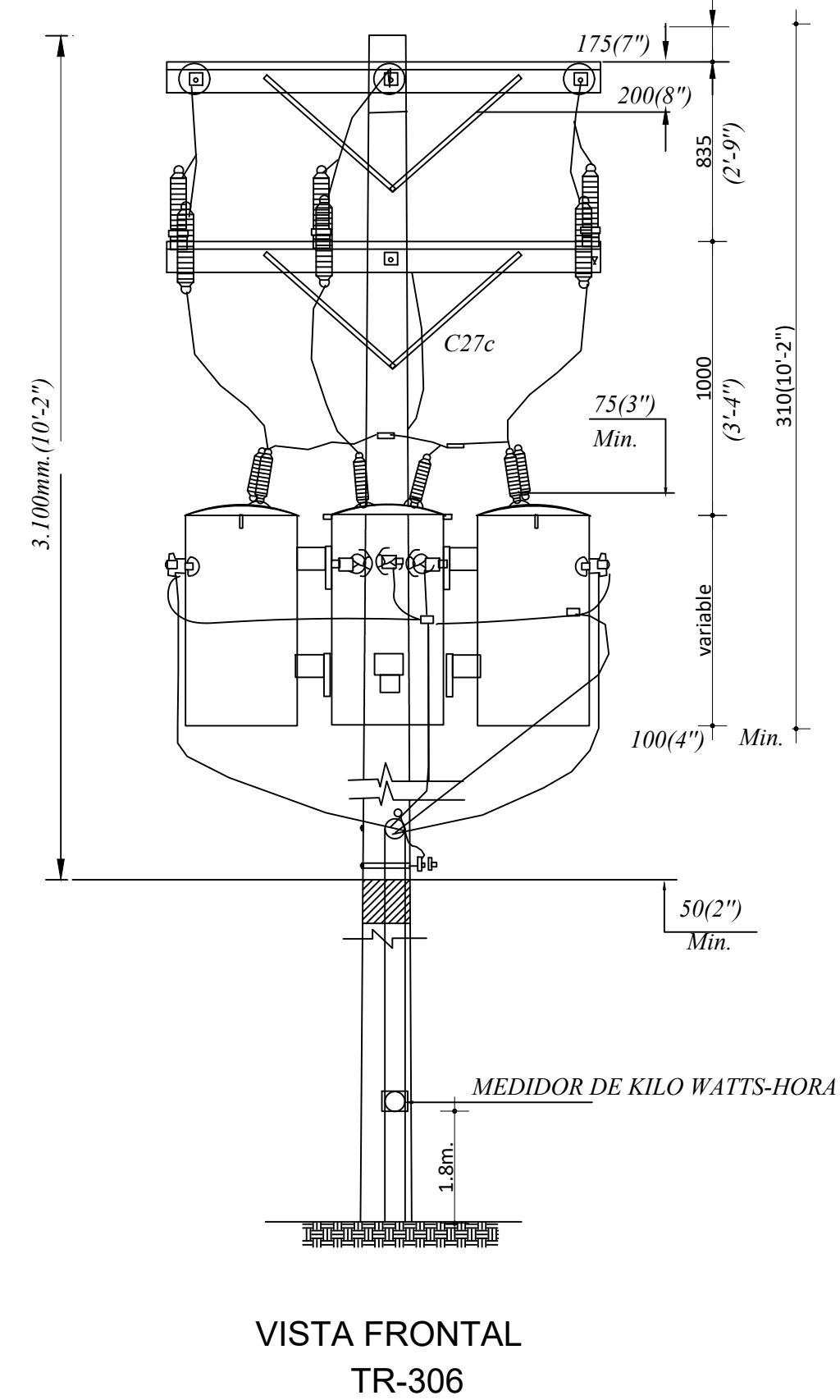
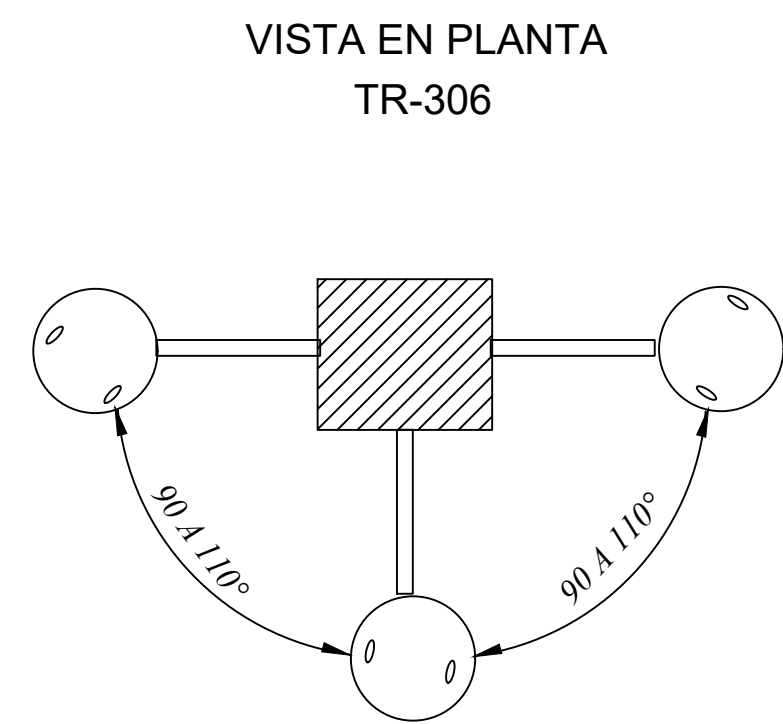
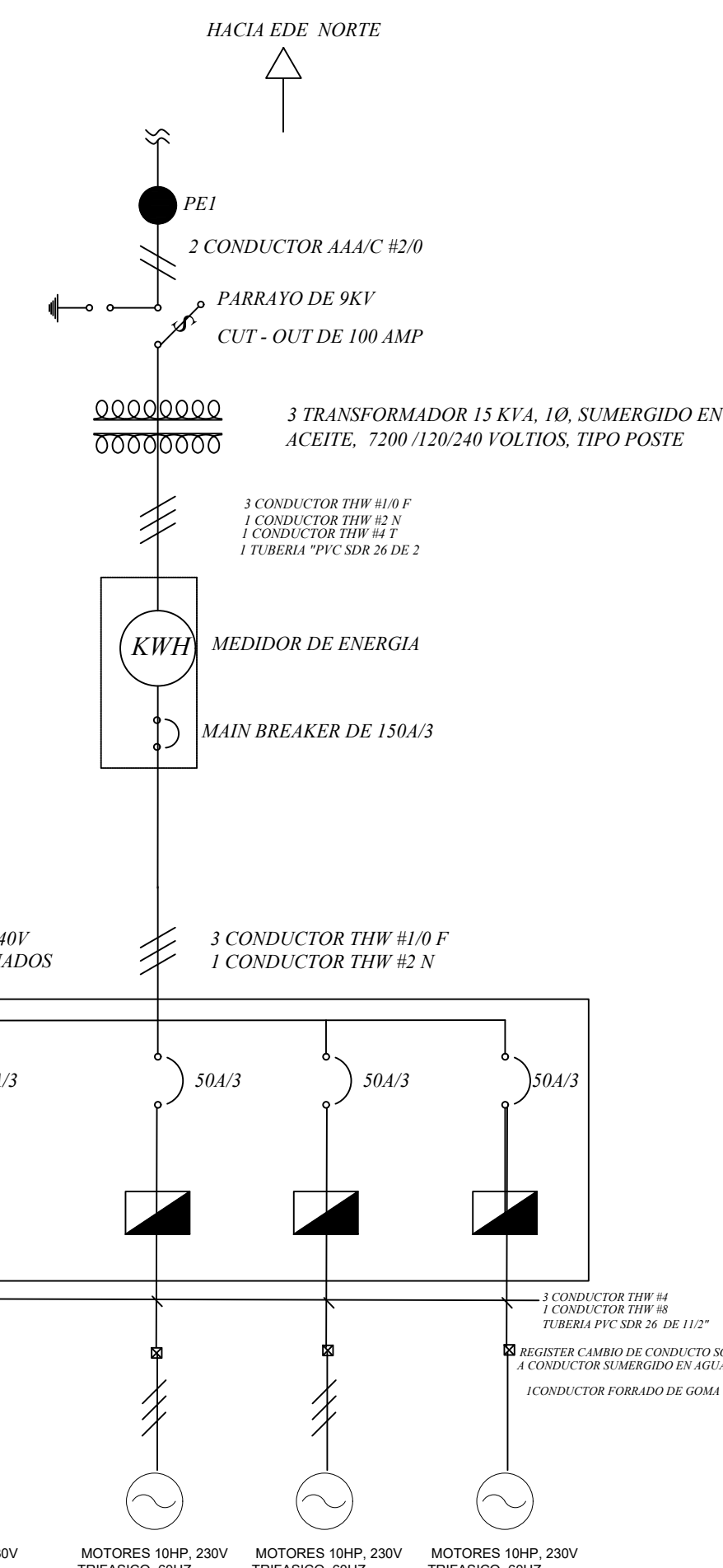


TABLA DE CARGA PALMARITO

DESCRIPCION:	CANTIDAD	CARGA (KW)	TOTAL CARGA
4 AIREADORES 10HP	4	7.46	29.84
LAMPARAS PERIFERICAS	10	0.175	1.75
AGITADORES	1.00	1.20	1.20
			32.79

SELECCIONAR 3 TRANSFORMADORES DE 15KVA



CAIDA DE TENSION EN LINEA ELECTRICA SECUNDARIO PLANTA DE TRATAMIENTO

$K = 12$ POR ESTAR EL CONDUCTOR CARGADO EN MENOS DE 80%
 $I =$ CORRIENTE DE CONSUMO DE LOS MOTORES A PLENA CARGA EN AMPERES
 $L =$ LONGITUD EN METROS
 $CM =$ SECCION TRANSVERSAL DEL CONDUCTOR THW#10 EN CIRCULAR MILLS

$$\Delta V = \frac{2 K I L x 3.28}{CM}$$

$$\Delta V = \frac{2 x 12 x 187 x 20 x 3.28}{105.531} \quad \Delta V = 1.30V$$

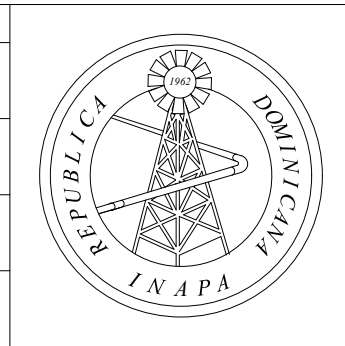
$$\% R = \frac{\Delta V x 100}{V-I}$$

$$\% R = \frac{1.300}{230} = 0.54\%$$

$$\% R = 0.49 < 3.00 \text{ MUY BUENA REGULACION}$$

NOTA: SALVO INDICACION CONTRARIA TODAS LAS UNIDADES ESTÁN EN EL SISTEMA MÉTRICO DECIMAL.

REVISION	FECHA	REVISION	OBJETO REVISION
0	25/02/2021	PARA CONSTRUCCIÓN	



INSTITUTO NACIONAL DE AGUAS POTABLES Y ALCANTARILLADOS
INAPA
 DIRECCIÓN DE INGENIERÍA

DISEÑO: Div. Diseño Sistemas de Depuración REVISIÓN: Ing. Pedro Then VISTO: Ing. Alan Vásquez Ventura Encargado Depto. Dis. Sist. Acueductos	DIBUJO: Departamento Técnico REVISIÓN: Arq. Shirley Marceno VISTO: Ing. Pedro De Jesús Encargado Depto. Técnico
APROBADO: Ing. José Manuel Aybar Director de Ingeniería	

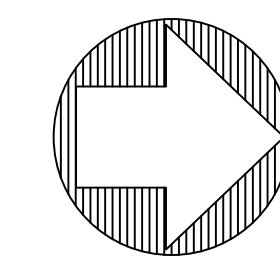
DIAGRAMA UNIFILIAR

REHABILITACIÓN PLANTA DEPURADORA
 ALC. SAN. REPARTO YUNA, SECTOR PALMARITO, BONAÓ
 PROVINCIA MONSEÑOR NOUEL

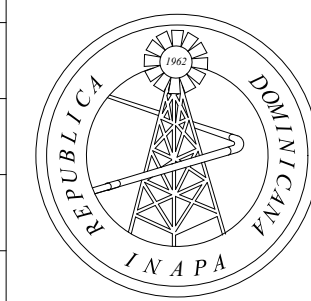
ESCALA	N/I
No. PLANO	9



- CONSIDERACIONES DE LA AMPLIACION
1. PROMOVER LA TECNOLOGIA EXISTENTE, LAGUNA DE ESTABILIZACION POR ACCION DE LA GRAVEDAD.
 2. AUMENTAR LA CAPACIDAD A 50 L/S.
 3. ADQUIRIR TERRENO EN DIRECCION A LA MARGEN DEL RIO YUNA (VER ESQUEMA).
 4. UNIFICAR LAS LAGUNAS EXISTENTES (PRIMARIA Y SECUNDARIO) DEMOLIENDO DIQUE DE SEPARACION ENTRE LAGUNAS E INTEGRANDO AMBAS EN UNA LAGUNA DE AIREACION.
 5. CONSTRUIR DOS LAGUNAS NUEVAS SECUNDARIAS EN EL AREA INDICADA.
 6. CONTEMPLAR UN NUEVO SISTEMA DE DESINFECCION.



REVISION	FECHA REVISION	OBJETO REVISION
0	25/02/2021	PARA CONSTRUCCION



INSTITUTO NACIONAL DE AGUAS POTABLES Y ALCANTARILLADOS
INAPA
 DIRECCION DE INGENIERIA

DISEÑO: Div. Diseño Sistemas de Depuración	DIBUJO: Departamento Técnico
REVISIÓN: Ing. Pedro Then	REVISIÓN: Arq. Shirley Marciano
VISTO:	VISTO: Ing. Pedro De Jesús Encargado Depto. Técnico
APROBADO: Ing. José Manuel Aybar Director de Ingeniería	

PLANO PROPUESTA FUTURO

REHABILITACIÓN PLANTA DEPURADORA ALC. SAN. REPARTO YUNA, SECTOR PALMARITO, BONAÓ PROVINCIA MONSEÑOR NOUEL	ESCALA 1:500 No. PLANO 11
---	------------------------------------