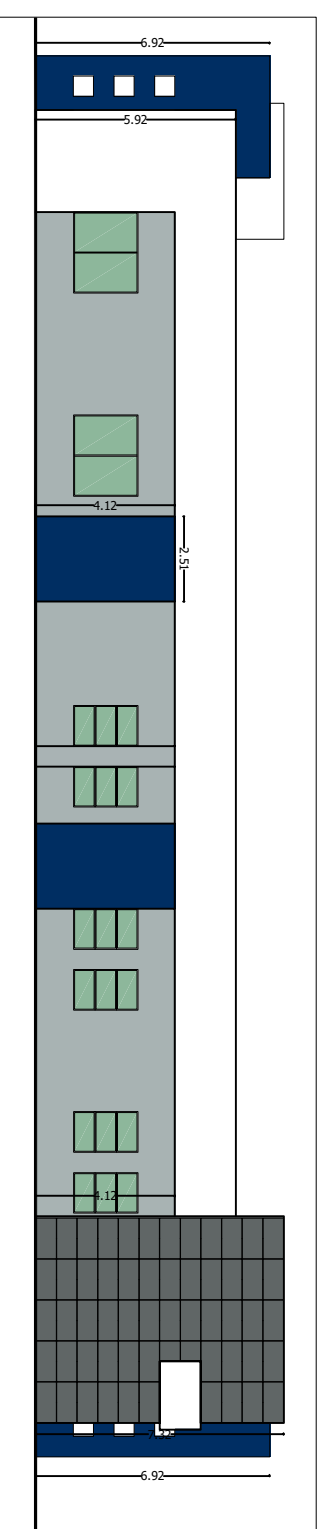
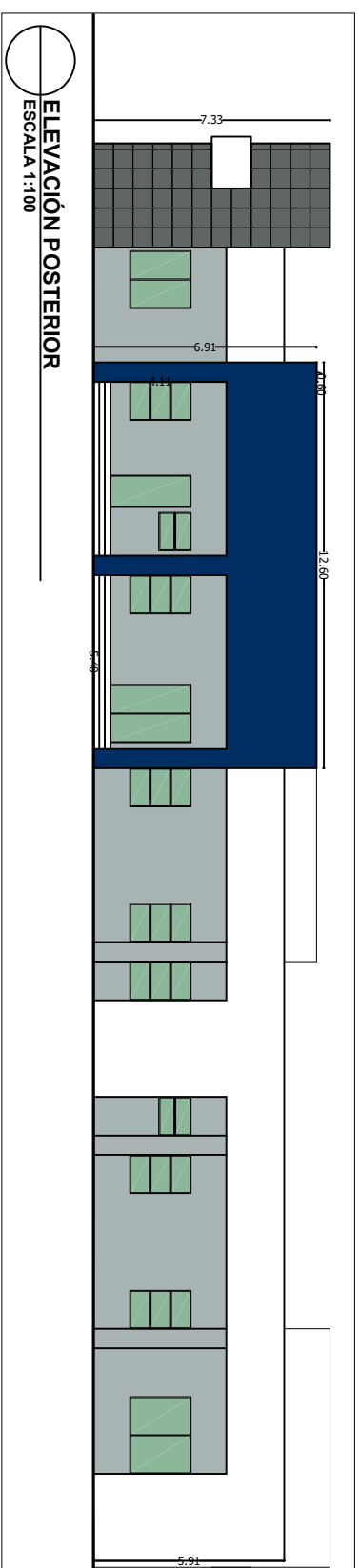


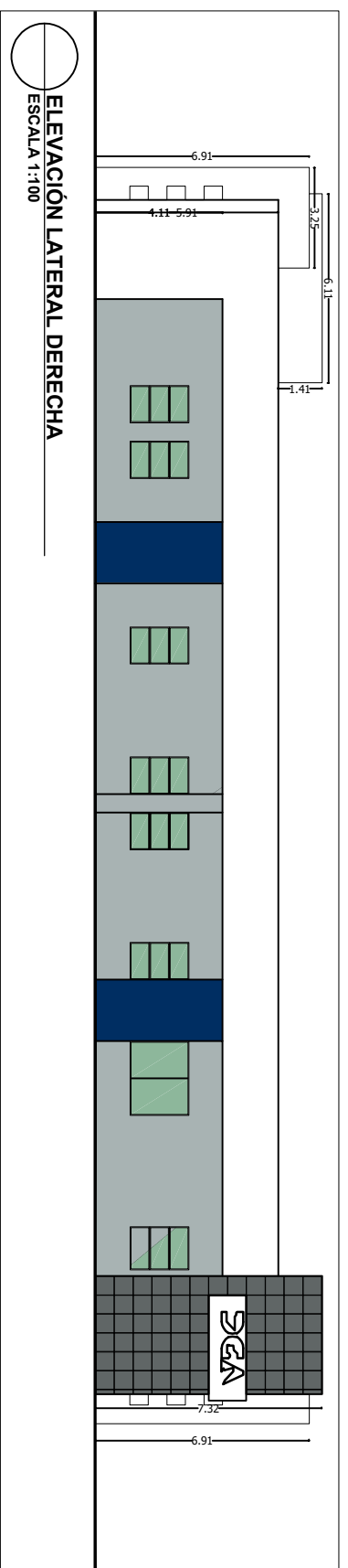
ELEVACIÓN FRONTAL
ESCALA 1:100



ELEVACIÓN LATERAL IZQUIERDA
ESCALA 1:100



ELEVACIÓN POSTERIOR
ESCALA 1:100



ELEVACIÓN LATERAL DERECHA
ESCALA 1:100

NOTA:
Los dinteles de las ventanas existentes fueron
subidos 0.30cm para agrandar las mismas. Y se
ampliaron los huecos de las ventanas en la fachada
Frontal

PROYECTO:

Reestructuración
Oficinas Dirección General
de Aduanas

UBICACIÓN:

Haina Oriental
Centro de Operaciones

PROPIETARIO:

Dirección General de Aduanas

DISEÑO ARQUITECTÓNICO:

Arq. Eduardo Bueno Pérez
COD: 2058

DISEÑO SANITARIO:

DISEÑO ESTRUCTURAL:

DISEÑO ELÉCTRICO:

COLABORACIONES:

Arq. Merred Bueno Benoit
Arq. Patricia Gutiérrez

NOTAS:

REVISIONES:

Fecha: Observaciones: Firma:

CONTENIDO DE LA HOJA:

Elevaciones

ESCALA:

1:100

FECHA:

ARQ

6

1



Ingenieros Asociados y Asociados, S.A.

Calle Eugenio Deschamps 47, Los Peñas
Santiago, Chile
Teléfono: (56) 2 2443 3192, Fax: (56) 2 2443 3883
E-mail: info@ingenierosy.com