



FECHA

GABINETE DE COORDINACIÓN DE POLÍTICAS SOCIALES  
PROGRESANDO CON SOLIDARIDAD  
UNIDAD DE INFRAESTRUCTURA SOCIAL  
READECUACIÓN DE OFICINA DE RRHH 2DO PISO EDIFICIO SAN RAFAEL

READECUACIÓN DE OFICINA DE RRHH 2DO PISO EDIFICIO SAN RAFAEL Y NOMINA DE RRHH						
No.	PARTIDA	CANT.	UD	P.U.	SUB-TOTAL	TOTAL
<b>1.00</b>	<b>PRELIMINARES</b>					
1.01	Desmonte de Puertas existentes 2.10 m x 0.90 m.	4.00	UD	-	-	
1.02	Demolición de muros de sheetrock	20.86	M2	-	-	
1.03	Cierre de hueco de puerta en bloques de 6" (incluye colocación de varilla de 3/8" @0.80 m ancladas a muros existentes y colocación de malla 3m en toda las juntas del nuevo muro. Ver planos.	2.10	M2	-	-	
1.04	Desmonte Gabinetes existentes	7.00	P.A.	-	-	
1.05	Demolición de muros de bloques	8.10	M3	-	-	
1.06	Demolición de pisos e=0.05	6.99	M2	-	-	
1.07	Bote de escombros producto de las demoliciones.	2.00	Viajes	-	-	
1.08	Relleno de Hormigon Pobre	0.23	M3	-	-	
1.09	Colocacion de Pisos de Porcelanato anti mancha	7.50	M2	-	-	
1.10	Replanteo de muros de sheetrock.	28.70	M2	-	-	
<b>2.00</b>	<b>SHEETROCK Y FACIAS</b>					
2.01	Construcción de muros en sheetrock de 2.45 m de altura a dos caras, para sostener cristales fijo, incluye refuerzo de madera tratada en los huecos de puertas, cristal fijo y en las instalaciones eléctricas. Estructura en perfiles metálicos de 2.5" lámina de acero galvanizado en calibre 26. Ver planos y secciones.	20.05	M2	-	-	
2.02	Construcción de dinteles en sheetrock de 0.33 m de altura a dos caras, sobre cristales fijo, incluye refuerzo de madera tratada en los huecos de puertas, cristal fijo y en las instalaciones eléctricas. Estructura en perfiles metálicos de 2.5" lámina de acero galvanizado en calibre 26. Ver planos y secciones.	5.30	ML	-	-	
2.03	Construcción de muros en sheetrock de 1.80 m de altura a dos caras, para sostener cristales fijo, incluye refuerzo de madera tratada en los huecos de puertas, cristal fijo y en las instalaciones eléctricas. Estructura en perfiles metálicos de 2.5" lámina de acero galvanizado en calibre 26. Ver planos y secciones.	4.81	M2	-	-	
	Construcción de dintel a nivel de puerta en hueco de puerta nueva, de 0.15 m x 0.20 m con 4 redonda de 3/8" y Estribos con 3/8" @ 0.20 m. (incluye anclado de acero en muros existentes en las uniones de los muros nuevos con los muros existentes.	0.10	M3	-	-	
<b>3.00</b>	<b>PAÑOS FIJOS, PUERTAS Y VENTANAS</b>					
3.01	Suministro e instalación en paños de cristal fijo de (1.00 m x 2.48 m) con perfil natural P40 y con tonalidad Blue-Green de 3/8" templado. Ver detalle en planos y secciones.	84.75	P2	-	-	
3.02	Suministro e instalación en paños de cristal fijo de (1.00 m x .86 m) con perfil natural P40 y con tonalidad Blue-Green de 3/8" templado. Ver detalle en planos y secciones.	20.99	P2	-	-	
3.03	Suministro e instalación de puerta de cristal (1.00 m x 2.10 m) tonalidad Blue-Green de 3/8" templado. Ver detalle en planos y secciones.	1.00	UD	-	-	

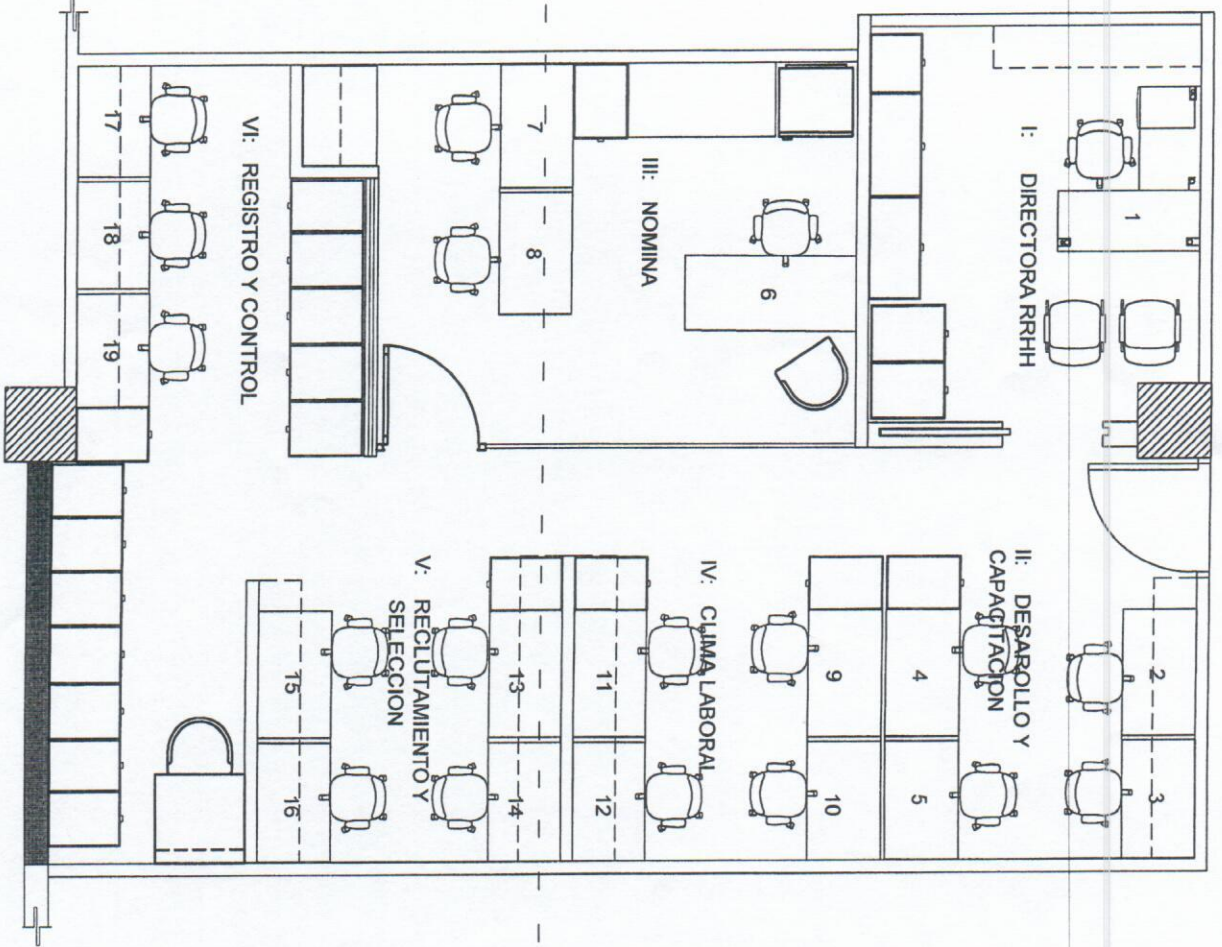
R2



FECHA

**GABINETE DE COORDINACIÓN DE POLÍTICAS SOCIALES  
PROGRESANDO CON SOLIDARIDAD  
UNIDAD DE INFRAESTRUCTURA SOCIAL  
READECUACIÓN DE OFICINA DE RRHH 2DO PISO EDIFICIO SAN RAFAEL**

READECUACIÓN DE OFICINA DE RRHH 2DO PISO EDIFICIO SAN RAFAEL Y NOMINA DE RRHH						
No.	PARTIDA	CANT.	UD	P.U.	SUB-TOTAL	TOTAL
3.03	Suministro e instalación de puerta tipo POCKET DOOR (1.20 m x 2.20 m)	1.00	UD	-	-	
<b>4.00</b>	<b>DATA</b>					
4.01	Desmantelamiento salida de datas existente de dos puertos, esto implica desmonte de accesorios y cable Cat 6.	10.00	UD	-	-	
4.02	Reubicación salida existente de data de 2 puertos hacia los nuevos puestos de trabajos, considerar a instalar: tubería EMT de 3/4", caja rectangular 2"x4", accesorios de dos puertos, con adaptador hembra, RJ45 y pachar el cable. Utilizar cable existente de data.	10.00	UD	-	-	
4.03	Salida, suministro e instalación de data, para insertar 2 puertos en tubería EMT de 3/4", con adaptador hembra Cat 6 y RJ45. Incluye accesorios y pachar el cable Cat 6.	17.00	UD	-	-	
4.04	Suministro e instalación Cable de data Categoría 6 desde cada punto de data hasta el servidor existente ubicado en Data Center.	2,950.00	PL	-	-	
4.05	Suministro e instalación escalerilla de 6"x10' para la canalización de los cables Cat 6 hasta el servidor existente. Incluye materiales menores para la instalación	9.00	UD	-	-	
<b>5.00</b>	<b>INSTALACION ELECTRICA</b>					
5.01	Desmantelamiento salidas y accesorios de interruptores existentes.	4.00	UD	-	-	
5.02	Desmantelamiento salidas y accesorios de tomacorrientes existentes.	20.00	UD	-	-	
5.03	Desmonte de lámpara fluorescente 2"x4" existente.	11.00	UD	-	-	
5.04	Salida, suministro e instalación de interruptor sencillo tipo Bticino residencial de 15 AMP 125 voltio, color crema, tubería EMT de 1/2". Alambre THHN #12. Altura 1.20 Mts.	5.00	UD	-	-	
5.05	Salida, suministro e instalación Tomacorriente tipo Bticino doble, Grado Residencial de 15 AMP 125V, color crema en tubería EMT de 3/4", alambre THHN #12. Altura 0.40 Mts.	23.00	UD	-	-	
5.06	Salida, suministro e instalación Tomacorriente tipo Bticino doble para UPS, Grado Residencial de 15 AMP 125V, color rojo en tubería EMT de 3/4", alambre THHN #12. Altura 0.40 Mts.	23.00	UD	-	-	
5.07	Reinstalación de lámparas fluorescente 2'x4' de 32 watt en salida existente.	11.00	UD	-	-	
5.08	Reubicación de difusor Aire acondicionado 12"x12" incluye manga.	1.00	UD	-	-	
<b>6.00</b>	<b>TERMINACION DE SUPERFICIES</b>					
6.01	Terminación de Cantos y Mochetas	17.50	M	-	-	
6.02	Pañete en superficies nuevas	5.20	M2	-	-	
<b>7.00</b>	<b>PINTURA</b>					
7.01	Aplicación de Pintura en muros interior semigloss, dos manos.	158.30	M2	-	-	
<b>8.00</b>	<b>MISCELANEOS</b>					
8.01	Limpieza general. Incluye recogida y bote escombros.	1.00	PA	-	-	
8.02	Suministro e instalación de plafon comercial de 2'x 2".	65.00	M2	-	-	
8.03	Remozamiento de Puertas existentes	1.00	u	-	-	
8.04	Reinstalaciones de Puerta	1.00	u	-	-	
<b>SUB-TOTAL PRESUPUESTO 1ER. NIVEL</b>						<b>RD\$0.00</b>
<b>SUB-TOTAL GENERAL DE PRESUPUESTO</b>						<b>RD\$0.00</b>
<b>1.00</b>	<b>GASTOS ADMINISTRATIVOS</b>					
1.01	Dirección Técnica y Administrativa	10.00%				0.00
1.02	ITBIS, según Norma 07-2007	18.00%				0.00
1.03	Gastos Administrativos	0.00%				0.00
1.04	Seguros y Fianzas (Incluye Seguro de Salud, Fianzas y Pólizas)	0.00%				0.00
1.05	Transporte	0.00%				0.00
1.06	Fondo pensiones y jubilaciones obreros construcción	0.00%				0.00
1.07	Codia	0.10%				0.00
1.08	Imprevistos	5.00%				0.00
<b>SUB-TOTAL GASTOS GENERALES</b>						<b>RD\$0.00</b>
<b>TOTAL PRESUPUESTO GENERAL</b>						<b>RD\$0.00</b>
<p>NOTA: Las partidas Seguros y Fianzas y Codia serán pagadas contra presentación de factura teniendo como monto tope el presentado por el oferente en cada uno de estos renglones. La partida Imprevistos sólo será desembolsada en el caso de la ocurrencia del alguno y con la previa autorización de la Unidad de Infraestructura Social.</p>						



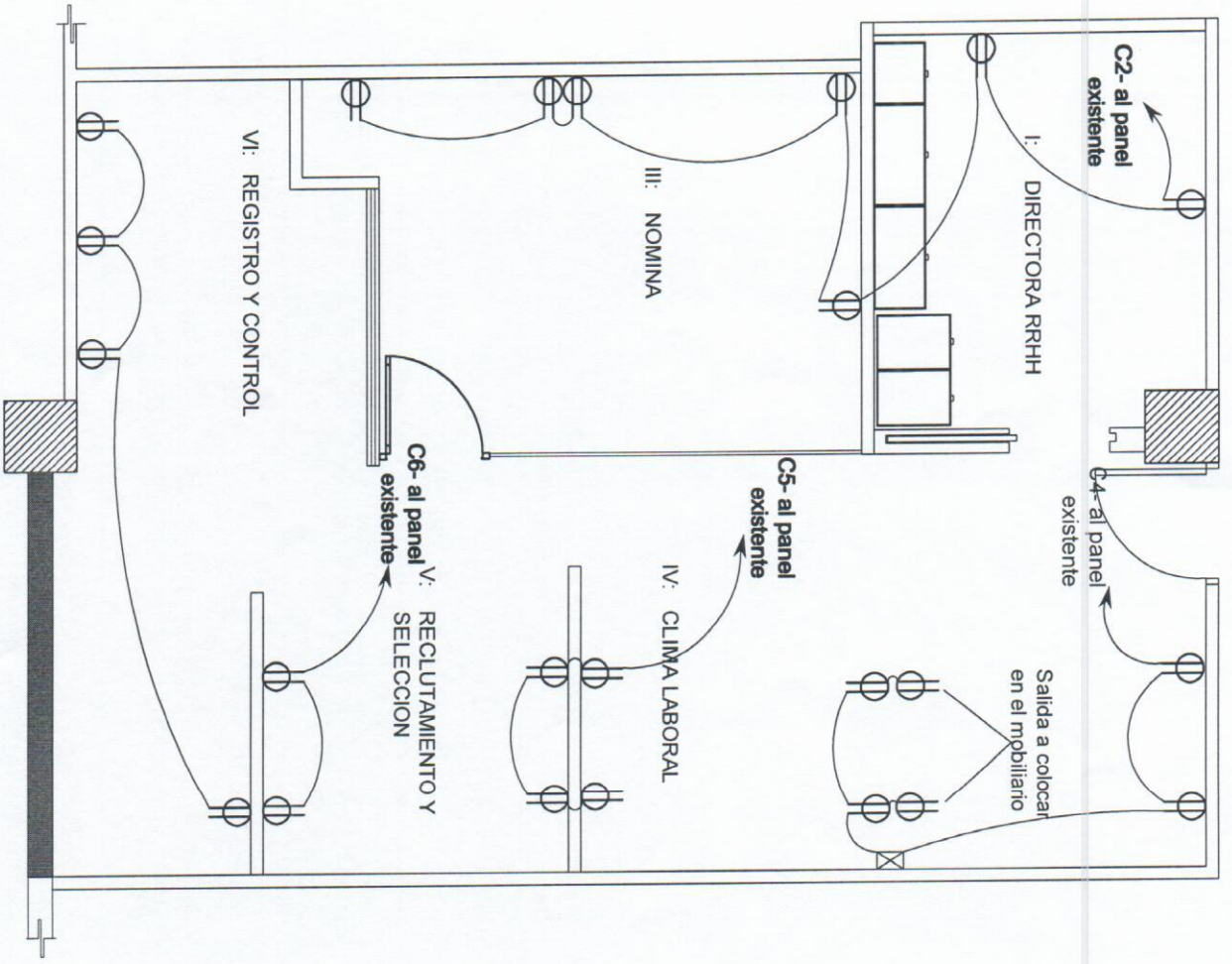
S.A.

S.A.

PLANTA ARQ. AMUEBLADA

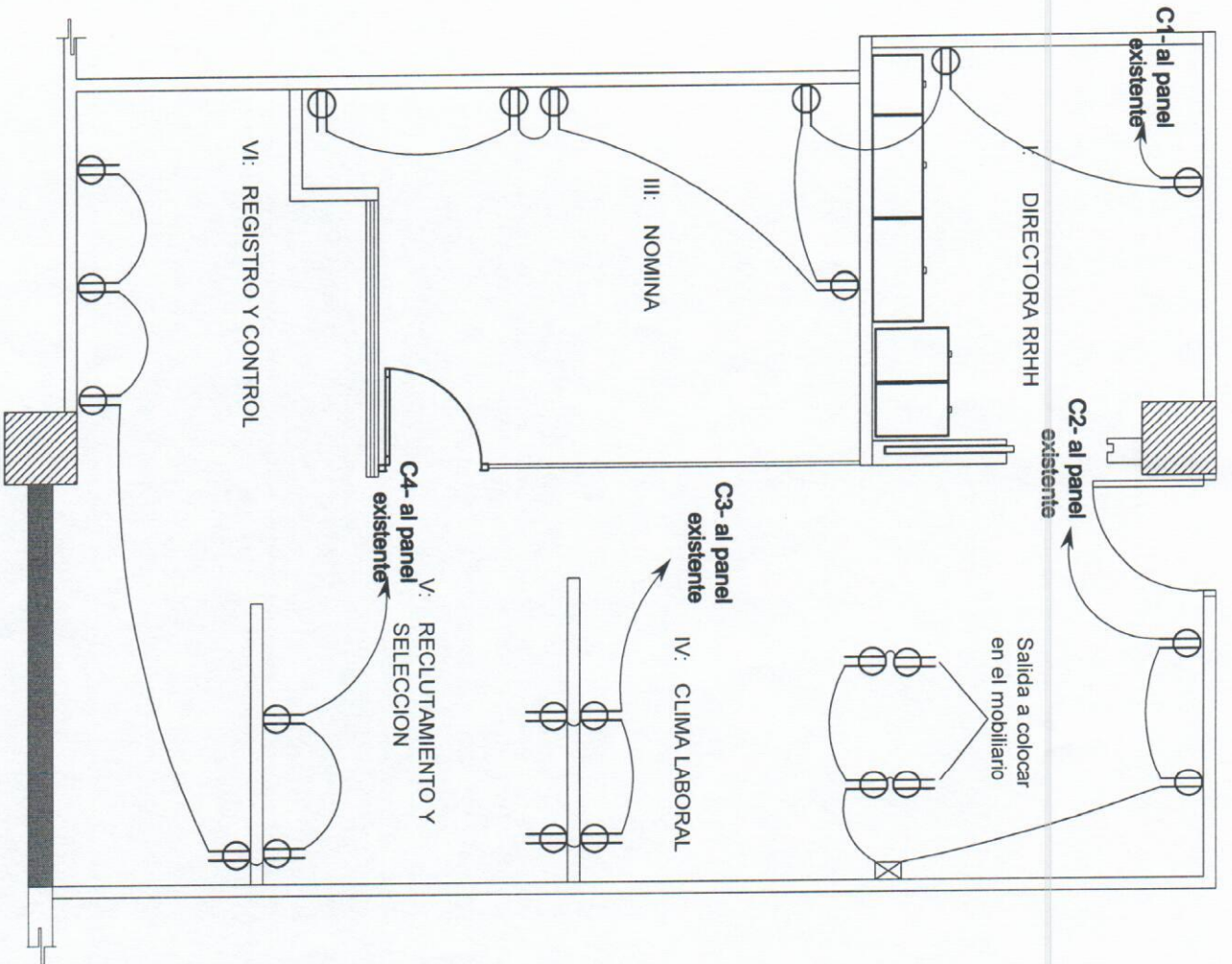
*R*





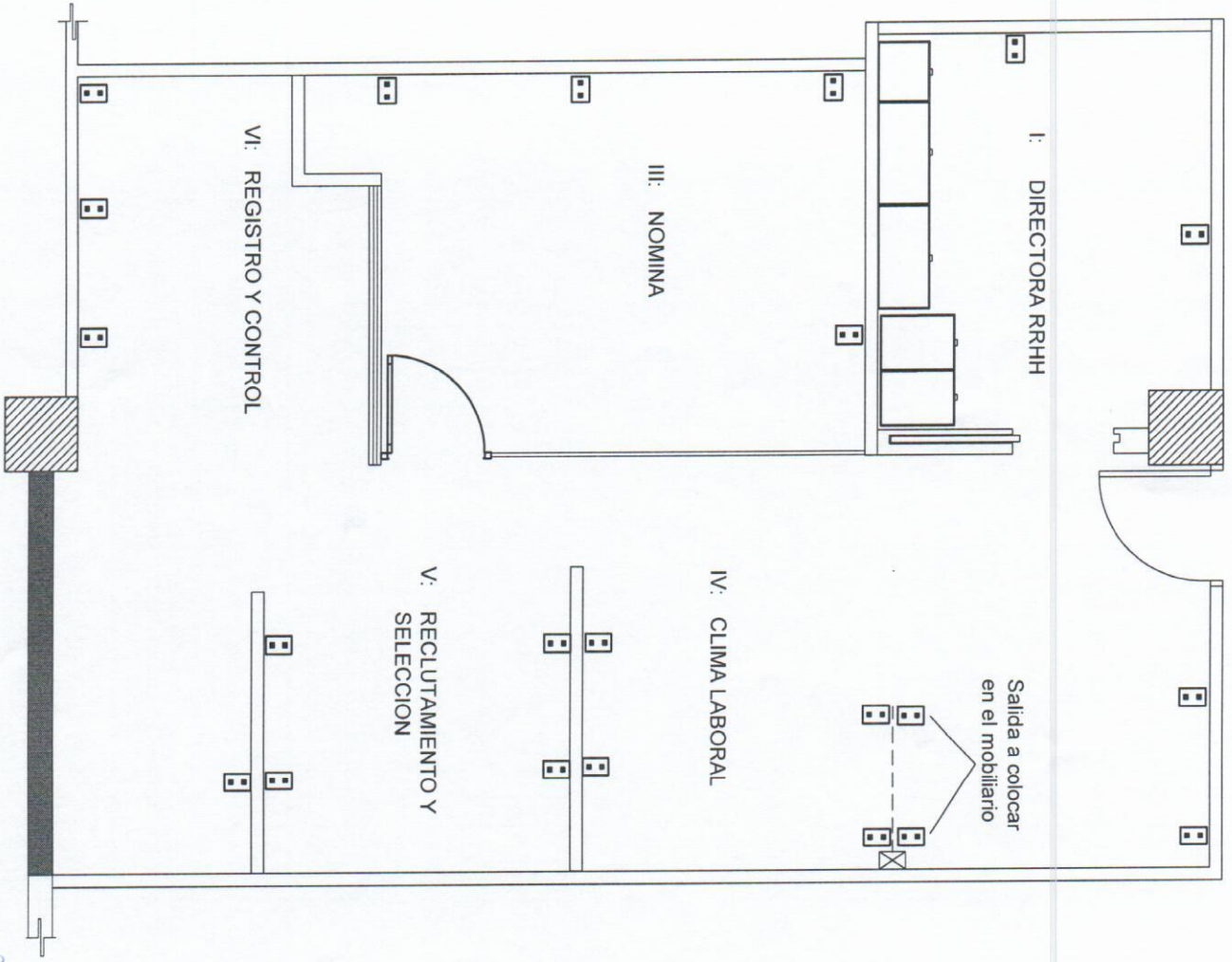
227

**PROPUESTA TOMACORRIENTES GENERAL**



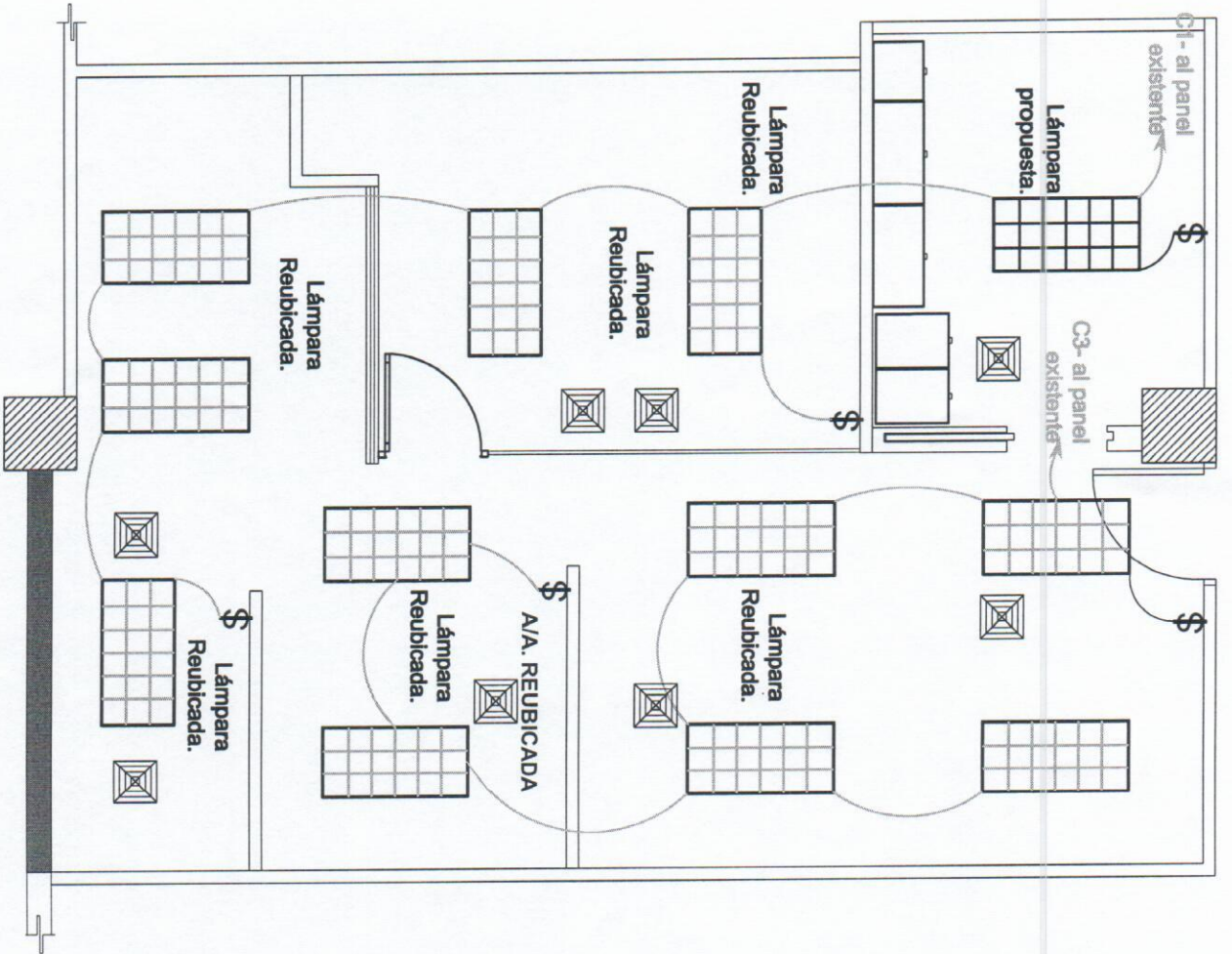
# PROPUESTA TOMACORRIENTE UPS

R21



# PROPUESTA DATA DE DOS PUERTOS

*Handwritten signature or initials.*



# PROPUESTA LUMINARIAS

127