

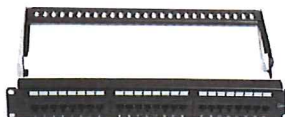
	Título: FICHA: CABLEADO ESTRUCTURADO		Fecha de Actualización: 20 Mayo 2019	
	Gerencia:	Dirección Tecnología de la Información		Página: 1 de 3

Nombre del Material o Equipo: SERVICIOS DE CABLEADO ESTRUCTURADO	Código:
---	----------------

Descripción del Servicio:

- Es un servicio utilizado para atender las solicitudes de adecuaciones de cableado estructurado de las localidades del área Metropolitana y del Sur. Dicho servicio incluye instalaciones y mano de Obra para salidas de Red y UPS nuevas, traslados y reparaciones, y también el suministro de piezas y repuestos sobre el estándar de la Dirección de Tecnología de la Información.

Formas y Dimensiones:



Descripción de las Partes:

- Cableado Estructurado de Red y Salidas de UPS

Especificaciones Técnicas:

Salidas de RED

- Cable UTP Cat 6 o Superior
- Conectores RJ45
- Patch Panel 24 Puertos con soporte de cable
- Organizador de cables de 1U WMPLFSE.
- Face Plate Recto e Inclinados según aplique para garantizar el cableado.
- Patch Cord de 1 Pies para conectar del Switch.
- Patch Cord de 7 Pies para conectar desde el Faceplate hasta el dispositivo final la Marca Panduit.
- Velcro
- Caja decorativa 2*4
- Escalerilla
- Canaletas Decorativas
- Liquid Tight
- Conduflex
- Ducteria hasta 2" EMT
- Materiales Diversos
- Obligatoriamente debe ser organizado, Patch Panel, Organizador, Switch.
- Servicio instalación máximo 3 días por localidad.
- El Fabricante del cable y materiales de red debe ofrecer Garantía de 10 años.
- Jack Panduit Cat 6 o Superior.
- 10 años de garantía

Salidas de UPS

- Cable de Goma 12/3
- Caja de Breaker (Distribución), cada 7 salidas equivale a un circuito eléctrico.
- Canaletas decorativas 2" x 4"
- Face Plate Color Naranja para las salidas UPS y Color Blanco para las salidas de AC.
- Ducteria hasta 2" EMT
- Garantía 5 años

[Handwritten signature and initials]

Para uso exclusivo de empleados de **EDESUR**.

Este documento contiene información privada, no debe ser reproducido o divulgado a otros sin autorización de la Gerencia de Almacen.
EL USUARIO ES RESPONSABLE DE COMPROBAR EL NÚMERO DE HISTORIAL VIGENTE ANTES DE USAR ESTE DOCUMENTO.

• **Materiales diversos**

Acometida Eléctrica #1, ALAMBRE #10, 100 PIES DE DISTANCIA

- Main Breaker 40 AMPS 2 POLOS

Acometida Eléctrica #2, ALAMBRE #8, 100 PIES DE DISTANCIA

- Main Breaker 50 AMPS 2 POLOS

Acometida Eléctrica #3, ALAMBRE #8, 100 PIES DE DISTANCIA

- Main Breaker 60 AMPS 2 POLOS

Acometida Eléctrica #4, ALAMBRE #4, 150 PIES DE DISTANCIA

- Main Breaker 100 AMPS 2 POLOS

Acometida Eléctrica #5, ALAMBRE #4, 150 PIES DE DISTANCIA

- Main Breaker 125 AMPS 2 POLOS

Acometida Eléctrica #6

- Registro con Regleta (6 Puntos de conexión cable #2)

Deben incluir:

- Panel
- Instalación
- Garantía de 2 años
- Identificación de panel

Criterio de Sustitución:

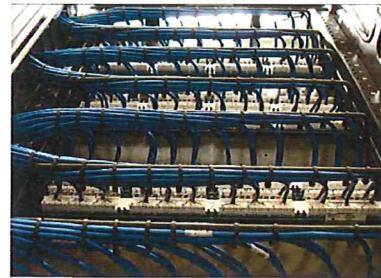
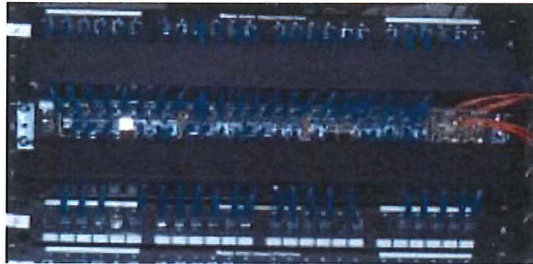
Marcas & Modelos aprobados:

Posibles Proveedores:

Observaciones:

- El suplidor debe proveer todos los materiales y actividades necesarias para realizar el cableado estructurado que corresponda a las estructuras civiles de las localidades.
- Los cableados estructurados podrán ser sobre piso o techo, según corresponda a la estructura civil de las localidades.
- Es obligatorio que el suplidor realice el desmantelamiento del cableado para los servicios que así requieran esta actividad.
- El servicio de cableado estructurado (tipo concertado) podrá ejecutarse en cualquier localidad y punto geográfico en el que opere EDESUR DOMINICANA, desde la Máximo Gómez expandiéndose a través del Distrito Nacional, Santo Domingo Oeste, Norte, Villa Altigracia; y hasta toda la zona Sur, desde San Cristóbal, Bani, San José de Ocoa, Azua, Barahona, Neyba, Duverge, Pedernales, Jimaní, San Juan, Elias Piña, Las Matas, y todos los municipios y localidades que les integran.
- Es obligatorio que el proveedor ejecute el servicio de cableado estructurado con sus equipos de protección personal (EPP) debidamente completos.
- Los servicios de cableado estructurado serán ejecutados en los horarios coordinados por la Dirección de Tecnología de la Información, estos sin perjudicar el trabajo de las áreas operativas y administrativas de EDESUR, siendo por lo regular a partir de las 5:00pm de lunes a viernes y sábados, domingos y días feriados.
- Identificación y Certificación entregada en un documento PDF.
- Este requerimiento referencial por lo cual es obligatorio realizar el levantamiento físico con los oferentes. El mismo contiene un estimado de las cantidades de puntos a contratar, es decir, que la cantidad de materiales pueden variar.

- Todas las Salidas deben quedar debidamente identificadas luego de la certificación del cableado.
- Deben enviar muestra de los patch a utilizar para garantizar la calidad de los materiales.
- Imágenes de la Referencia para la terminación:



ELABORADO	REVISADO	REVISADO	APROBADO
ESPECIALISTA REDES CONVERGENTES	ENCARGADA REDES CONVERGENTES	COORDINADOR TELECOMUNICACIONES	DIRECCION TI
Lenin Vasquez	Ignacia Fortunato	Hafet Guerrero	NIJKA FERMIN
Firma:	Firma: 	Firma: 	Firma: 



