

MONITOR:



DIRECCIÓN
Monika Sánchez, Arq. Ma.
COORDINACIÓN
Nicole Polanco, Arq. Ma.
Milé González, Arq. Ma.
EQUIPO DE DISEÑO
Brenda Victoria, Arq.
Yamel Mejía Vásquez, Arq.
Judith Germán, Arq.
Julia Ogando, Arq. Ma.

PROYECTO:

Reconstrucción Malecón San Andrés

Boca Chica, República Dominicana

CONTENIDO HOJA:

- Planta de Vegetación
- Propuesta Estrato Alto /
- Sub-Segmento E1

NOTAS:

FECHA:

OCTUBRE 2025

HOJA:

P-1019

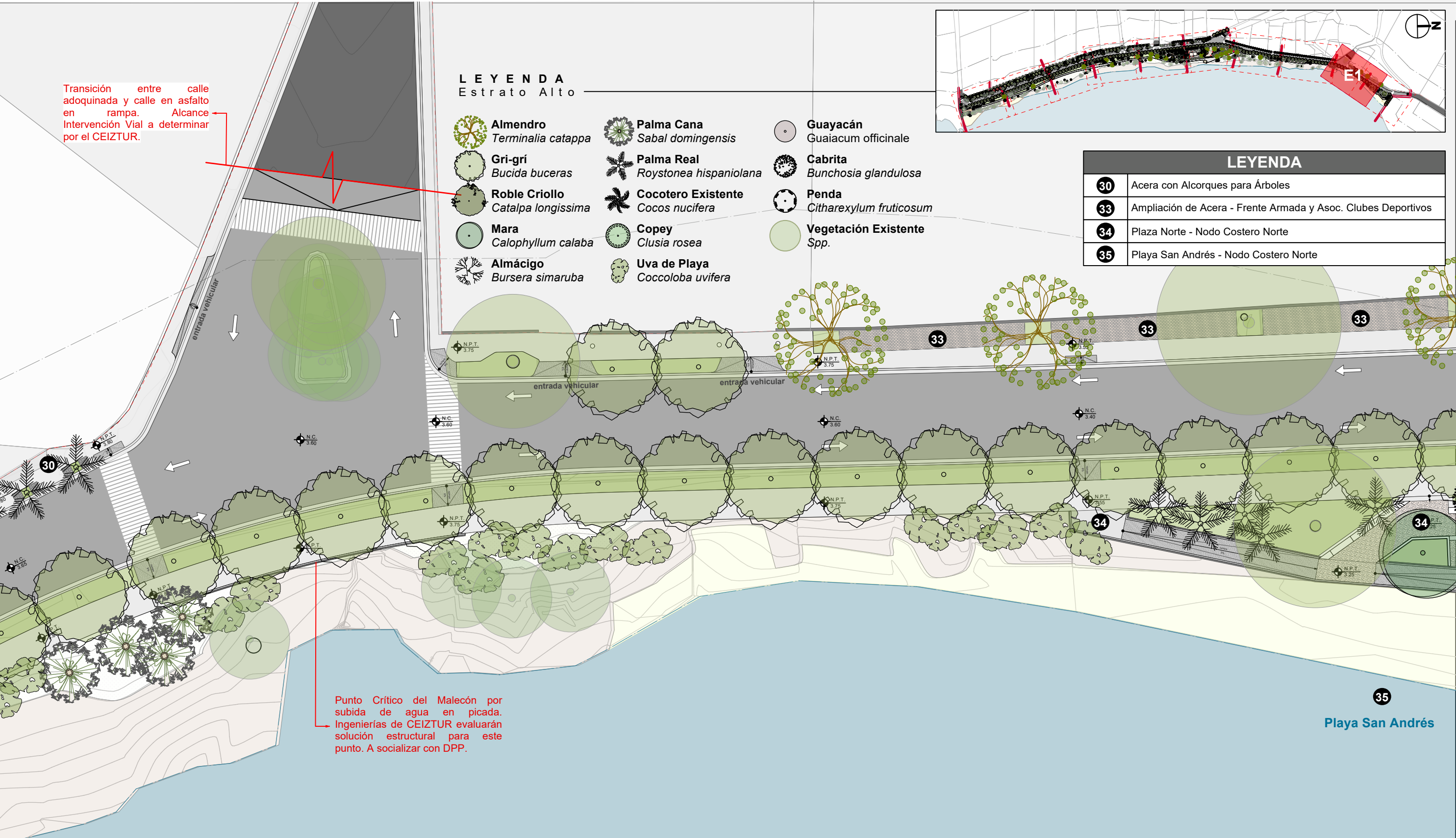


LEYENDA
Estrato Alto

- | | | |
|---|--|--|
| Almendra
<i>Terminalia catappa</i> | Palma Cana
<i>Sabal domingensis</i> | Guayacán
<i>Guaiacum officinale</i> |
| Gri-gri
<i>Bucida buceras</i> | Palma Real
<i>Roystonea hispaniolana</i> | Cabrita
<i>Bunchosia glandulosa</i> |
| Roble Criollo
<i>Catalpa longissima</i> | Cocotero Existente
<i>Cocos nucifera</i> | Penda
<i>Citharexylum fruticosum</i> |
| Mara
<i>Calophyllum calaba</i> | Copey
<i>Clusia rosea</i> | Vegetación Existente
<i>Spp.</i> |
| Almácigo
<i>Bursera simaruba</i> | Uva de Playa
<i>Coccoloba uvifera</i> | |

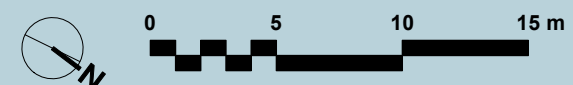
LEYENDA

30	Acera con Alcorques para Árboles
33	Ampliación de Acera - Frente Armada y Asoc. Clubes Deportivos
34	Plaza Norte - Nodo Costero Norte
35	Playa San Andrés - Nodo Costero Norte



Transición entre calle adoquinada y calle en asfalto en rampa. Alcance Intervención Vial a determinar por el CEIZTUR.

Punto Crítico del Malecón por subida de agua en picada. Ingenierías de CEIZTUR evaluarán solución estructural para este punto. A socializar con DPP.



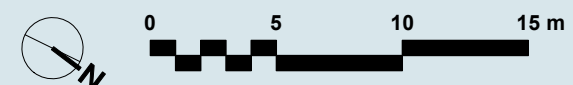
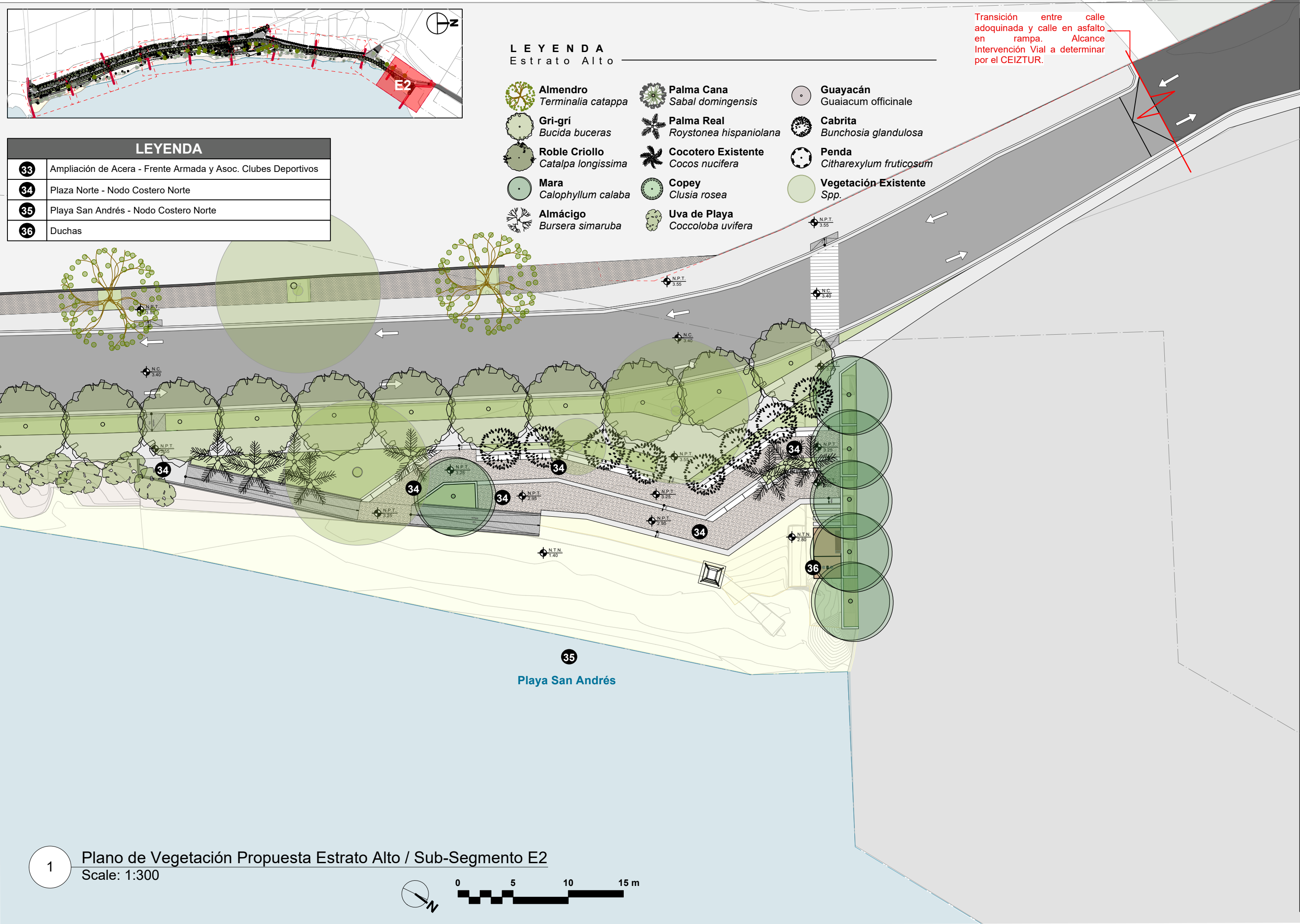


Transición entre calle adoquinada y calle en asfalto en rampa. Alcance Intervención Vial a determinar por el CEIZTUR.

LEYENDA
Estrato Alto

- | | | |
|---|--|--|
| Almendra
<i>Terminalia catappa</i> | Palma Cana
<i>Sabal domingensis</i> | Guayacán
<i>Guaiacum officinale</i> |
| Gri-gri
<i>Bucida buceras</i> | Palma Real
<i>Roystonea hispaniolana</i> | Cabrita
<i>Bunchosia glandulosa</i> |
| Roble Criollo
<i>Catalpa longissima</i> | Cocotero Existente
<i>Cocos nucifera</i> | Penda
<i>Citharexylum fruticosum</i> |
| Mara
<i>Calophyllum calaba</i> | Copey
<i>Clusia rosea</i> | Vegetación Existente
<i>Spp.</i> |
| Almácigo
<i>Bursera simaruba</i> | Uva de Playa
<i>Coccoloba uvifera</i> | |

LEYENDA	
33	Ampliación de Acera - Frente Armada y Asoc. Clubes Deportivos
34	Plaza Norte - Nodo Costero Norte
35	Playa San Andrés - Nodo Costero Norte
36	Duchas



Playa San Andrés

LEYENDA
Estrato Alto

- | | | |
|---|--|--|
| Almendo
<i>Terminalia catappa</i> | Palma Cana
<i>Sabal domingensis</i> | Guayacán
<i>Guaiacum officinale</i> |
| Gri-gri
<i>Bucida buceras</i> | Palma Real
<i>Roystonea hispaniolana</i> | Cabrita
<i>Bunchosia glandulosa</i> |
| Roble Criollo
<i>Catalpa longissima</i> | Cocotero Existente
<i>Cocos nucifera</i> | Penda
<i>Citharexylum fruticosum</i> |
| Mara
<i>Calophyllum calaba</i> | Copey
<i>Clusia rosea</i> | Vegetación Existente
Spp. ^C |
| Almácigo
<i>Bursera simaruba</i> | Uva de Playa
<i>Coccoloba uvifera</i> | |

LEYENDA
Estrato Bajo

- | | |
|--|---|
| Icaco
<i>Chrysobalanus icaco</i> | Iris Blanco
<i>Dietes iridioides</i> |
| Copeyito
<i>Clusia minor</i> | Grama Salada
<i>Distichlis spicata</i> |
| Mangle Botón
<i>Conocarpus erectus</i> | Isla Verde
<i>Ficus microcarpa</i> 'Green Island' |
| Grama Bermuda
<i>Cynodon dactylon</i> | Ficus Laura
<i>Ficus spp.</i> |



LEYENDA

- | | | |
|--|--|------------------------------------|
| A Puerto Multinodal Caucedo | E Estadio de Beisból y de Sóftbol Andrés Boca Chica | 1 c/ San Andrés |
| B CORAABO | F Armada Andrés Boca Chica | 1 Camino Informal Existente |
| C Maternidad de San Andrés Boca Chica | G Asociación de Clubes Deportivos Andrés Boca Chica | |
| D Centro Educativo San Rafael (Privado) | H Aduanas Andrés Boca Chica | |

1 Plano de Conjunto Vegetación Propuesta - Estrato Bajo
Scale: 1:2800



MONITOR:



DIRECCIÓN
Monika Sánchez, Arq. Ma.
COORDINACIÓN
Nicole Polanco, Arq. Ma.
Milé González, Arq. Ma.
EQUIPO DE DISEÑO
Brenda Victoria, Arq.
Yamel Mejía Vásquez, Arq.
Judit Germán, Arq.
Julia Ogando, Arq. Ma.

PROYECTO:
Reconstrucción Malecón San Andrés
Boca Chica, República Dominicana

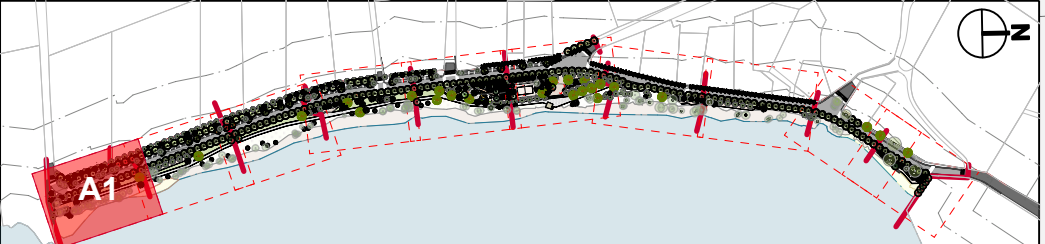
CONTENIDO HOJA:

Planta de Conjunto Vegetación
Propuesta Estrato Bajo

NOTAS:

FECHA:
OCTUBRE 2025

HOJA:
P-1021



Transición entre calle adoquinada y calle en asfalto en rampa. Alcance Intervención Vial a determinar por el CEIZTUR.

Acera Existente borde Muro Perimetral de CORAABO

Áreas de Paisajismo frente a Lotes Privados

entrada vehicular

Huellas de hormigón escalonadas sobre terreno natural. A replantar in-situ.

LEYENDA
Estrato Bajo

- Icaco**
Chrysobalanus icaco
- Copeyito**
Clusia minor
- Mangle Botón**
Conocarpus erectus
- Grama Bermuda**
Cynodon dactylon
- Iris Blanco**
Dietes iridioides
- Grama Salada**
Distichlis spicata
- Isla Verde**
Ficus microcarpa 'Green Island'
- Ficus Laura**
Ficus spp.

LEYENDA	
1	Drop-Off - Nodo Costero Sur
2	Escuela de Surf La Boya - Nodo Costero Sur
3	Letrero La Boya
4	Plaza Sur - Nodo Costero Sur
5	Playa Bubú
6	Ampliación de Acera - Frente a CORAABO
7	Mirador - Nodo Costero Sur
8	Paseo Costero
9	Zona de Bancos 3 Brazos
10	La Playita de San Andrés
11	Áreas Verdes
12	Bahías de Parqueos
36	Duchas

Notas:

- Las calles de acceso al proyecto no están incluidas dentro del alcance inicial de este proyecto de acuerdo con el levantamiento recibido. Pendiente a determinar por CEIZTUR pavimento, iluminación, aceras... de estas calles de acceso.

Mantener acera y arbolado urbano si ancho de acera lo permite.

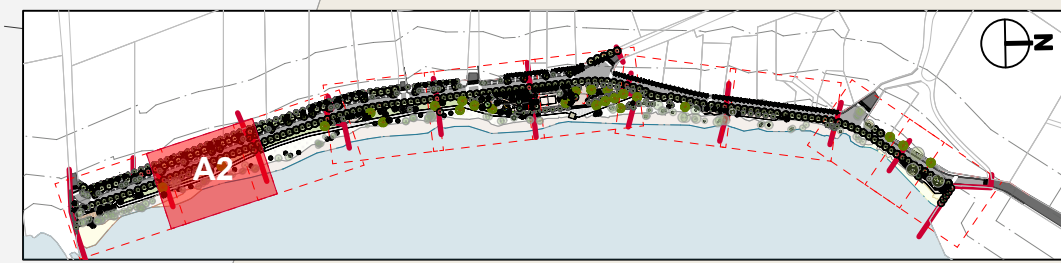
2 Plano de Vegetación Propuesta Estrato Bajo / Sub-Segmento A1
Scale: 1:300



Las calles de acceso al proyecto no están incluidas dentro del alcance inicial de este proyecto de acuerdo con el levantamiento recibido. Pendiente a determinar por CEIZTUR pavimento, iluminación, aceras... de estas calles de acceso.

Mantener acera y arbolado urbano si ancho de acera lo permite.

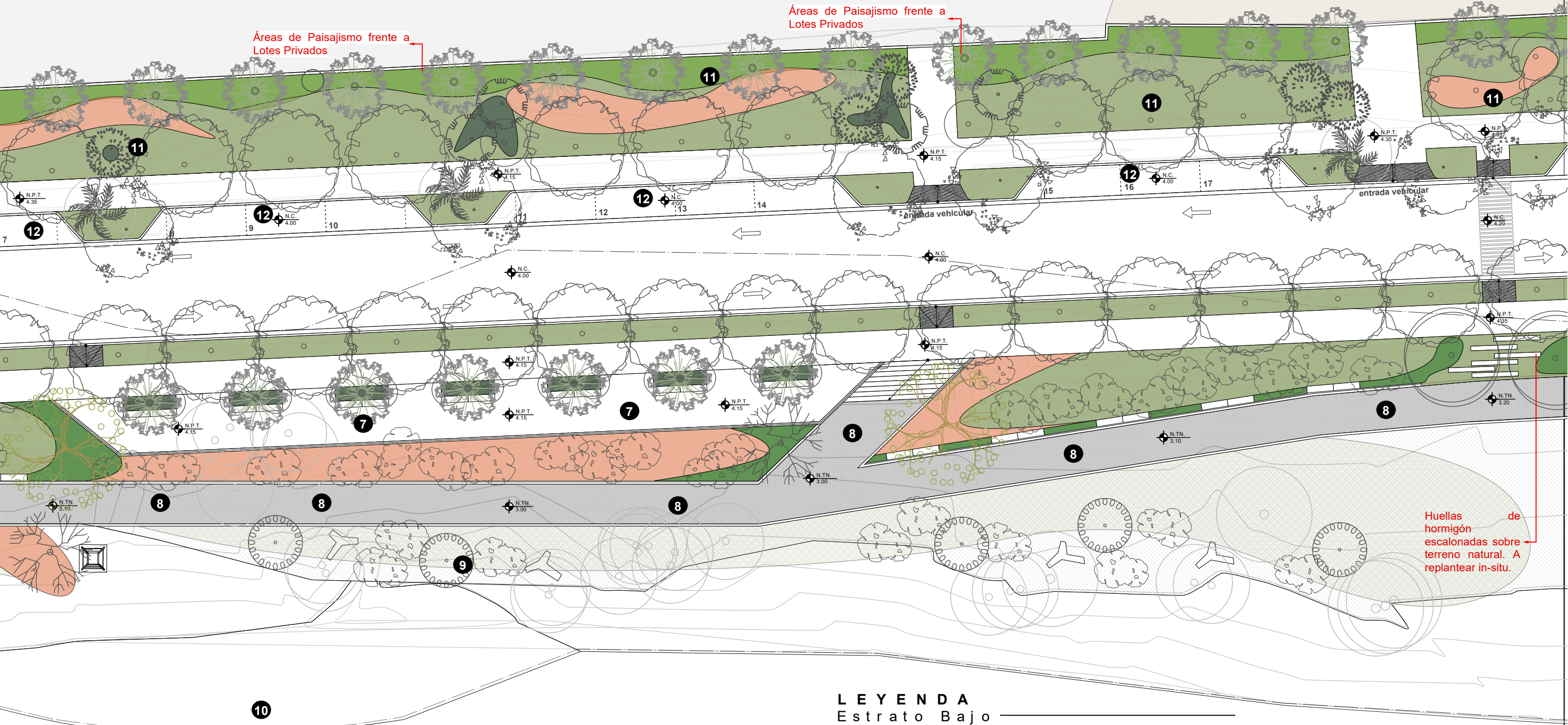
LEYENDA			
7	Mirador - Nodo Costero Sur	10	La Playita de San Andrés
8	Paseo Costero	11	Áreas Verdes
9	Zona de Bancos 3 Brazos	12	Bahías de Parques



MONITOR:



DIRECCIÓN
Monika Sánchez, Arq. Ma.
COORDINACIÓN
Nicole Polanco, Arq. Ma.
Milé González, Arq. Ma.
EQUIPO DE DISEÑO
Brenda Victoria, Arq.
Yamel Mejía Vásquez, Arq.
Judith Germán, Arq.
Julia Ogando, Arq. Ma.



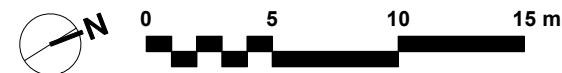
La Playita de San Andrés

LEYENDA Estrato Bajo

	Icaco <i>Chrysobalanus icaco</i>		Iris Blanco <i>Dietes iridioides</i>
	Copeyito <i>Clusia minor</i>		Grama Salada <i>Distichlis spicata</i>
	Mangle Botón <i>Conocarpus erectus</i>		Isla Verde <i>Ficus microcarpa</i> 'Green Island'
	Grama Bermuda <i>Cynodon dactylon</i>		Ficus Laura <i>Ficus spp.</i>

1 Plano de Vegetación Propuesta Estrato Bajo / Sub-Segmento A2

Scale: 1:300



PROYECTO:
Reconstrucción Malecón San Andrés
Boca Chica, República Dominicana

CONTENIDO HOJA:

Planta de Vegetación
Propuesta Estrato Bajo /
Sub-Segmento A2

NOTAS:

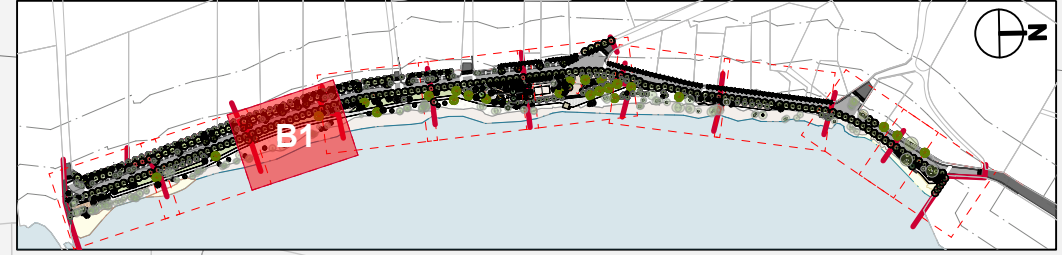
FECHA:

OCTUBRE 2025

HOJA:

P-1023

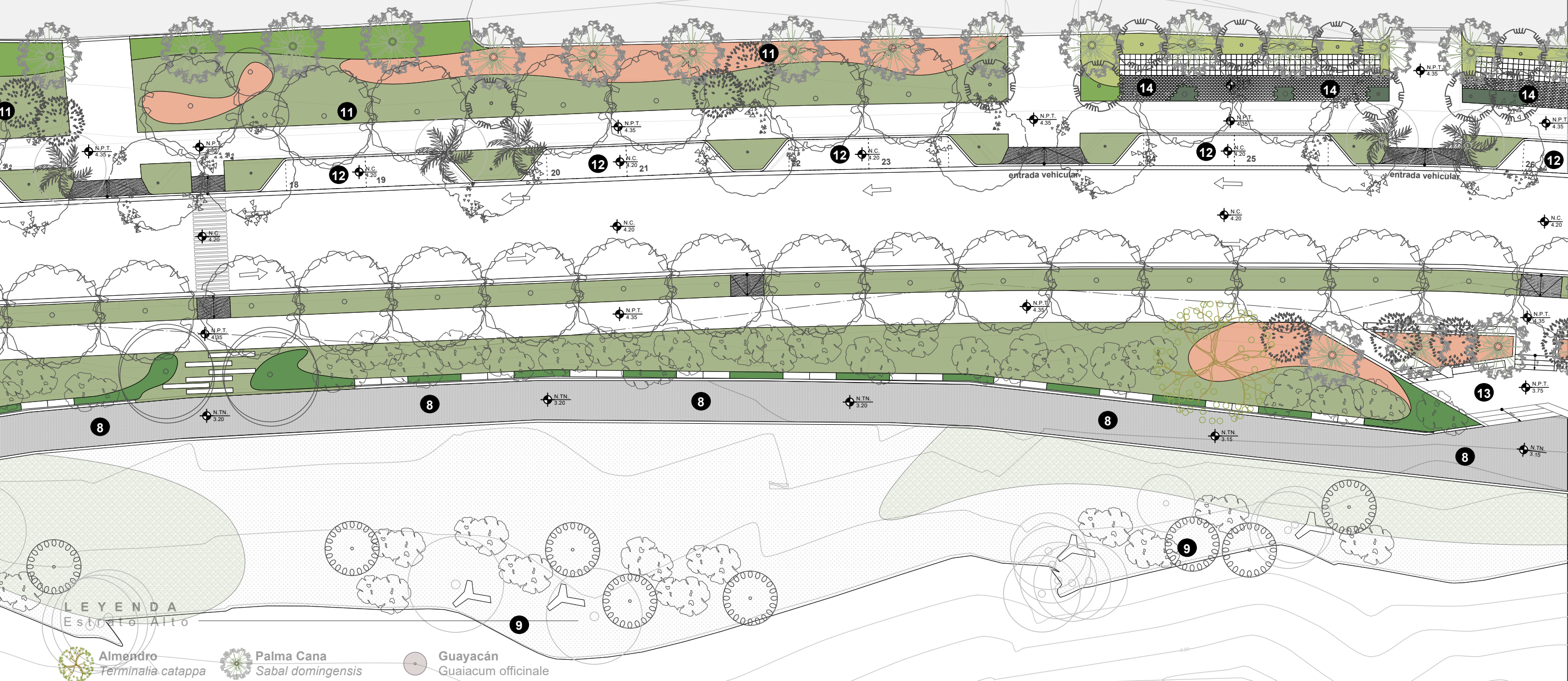
LEYENDA			
8	Paseo Costero	12	Bahías de Parqueos
9	Zona de Bancos 3 Brazos	13	Acento Paseo Costero Sur 1
11	Áreas Verdes	14	Ampliación de Acera - Frentes Residenciales



MONITOR:



DIRECCIÓN
Monika Sánchez, Arq. Ma.
COORDINACIÓN
Nicole Polanco, Arq. Ma.
Milé González, Arq. Ma.
EQUIPO DE DISEÑO
Brenda Victoria, Arq.
Yamel Mejía Vásquez, Arq.
Judith Germán, Arq.
Julia Ogando, Arq. Ma.



LEYENDA Estrato Alto

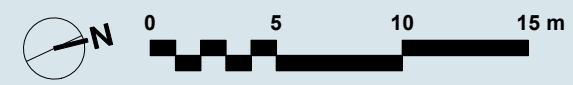
- | | | |
|---|--|--|
| Almendra
<i>Terminalia catappa</i> | Palma Cana
<i>Sabal domingensis</i> | Guayacán
<i>Guaiacum officinale</i> |
| Gri-gri
<i>Bucida buceras</i> | Palma Real
<i>Roystonea hispaniolana</i> | Cabrita
<i>Bunchosia glandulosa</i> |
| Róbic Criollo
<i>Catalpa longissima</i> | Cocotero Existente
<i>Cocos nucifera</i> | Penda
<i>Citharexylum fruticosum</i> |
| Mara
<i>Calophyllum calaba</i> | Copey
<i>Clusia rosea</i> | Vegetación Existente
<i>Spp.</i> |
| Almácigo
<i>Bursera simaruba</i> | Uva de Playa
<i>Coccoloba uvifera</i> | |

LEYENDA Estrato Bajo

- | | |
|--|---|
| Icaco
<i>Chrysobalanus icaco</i> | Iris Blanco
<i>Diets iridioides</i> |
| Copeyito
<i>Clusia minor</i> | Grama Salada
<i>Distichlis spicata</i> |
| Mangle Botón
<i>Conocarpus erectus</i> | Isla Verde
<i>Ficus microcarpa 'Green Island'</i> |
| Grama Bermuda
<i>Cynodon dactylon</i> | Ficus Laura
<i>Ficus spp.</i> |

1

Plano de Vegetación Propuesta Estrato Bajo / Sub-Segment B1
Scale: 1:300



PROYECTO:
Reconstrucción Malecón San Andrés
Boca Chica, República Dominicana

CONTENIDO HOJA:
Planta de Vegetación
Propuesta Estrato Bajo /
Sub-Segment B1

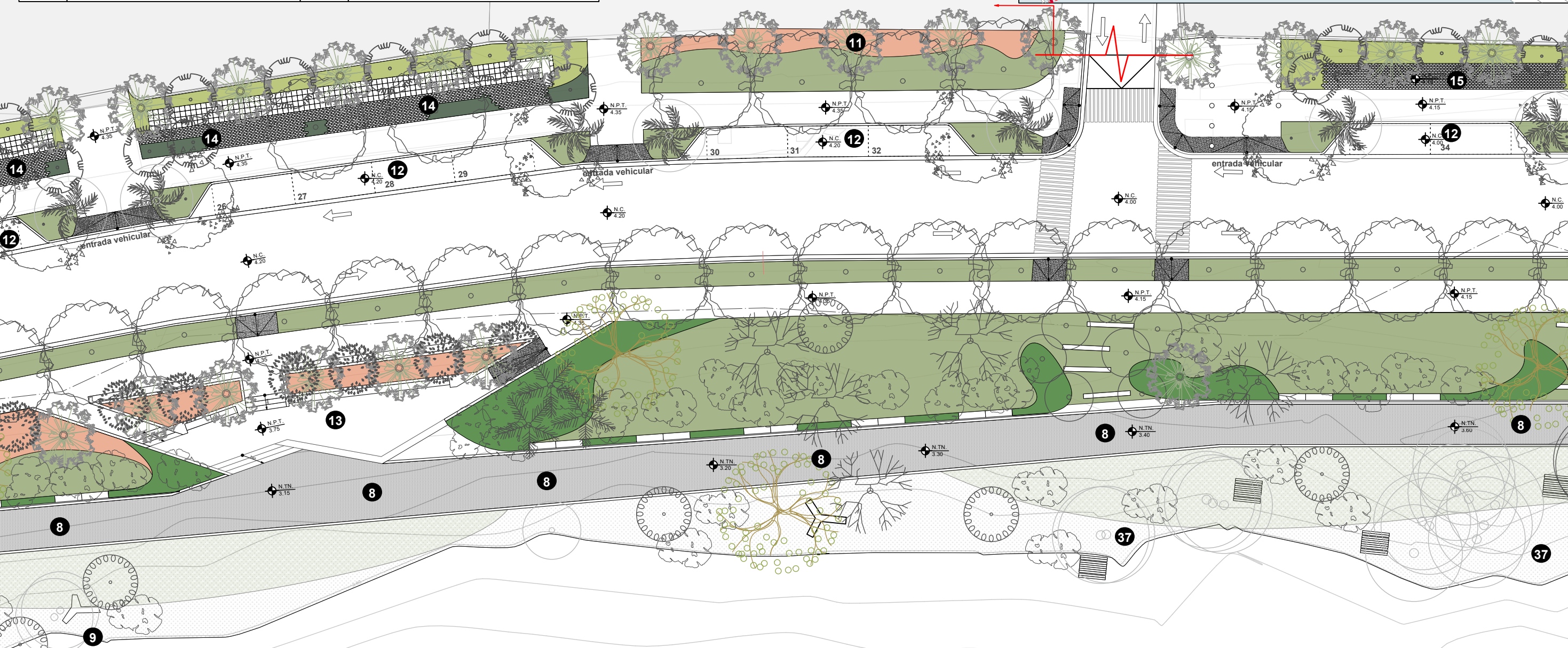
NOTAS:

FECHA:
OCTUBRE 2025

HOJA:
P-1024

LEYENDA

8	Paseo Costero	13	Acento Paseo Costero Sur 1
9	Zona de Bancos 3 Brazos	14	Ampliación de Acera - Frentes Residenciales
11	Áreas Verdes	15	Ampliación de Acera - Frente a Maternidad
12	Bahías de Parques	37	Zona de Mesas de Picnic y Bancos de 3 Brazos



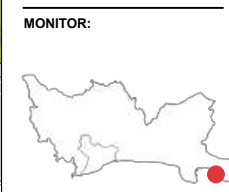
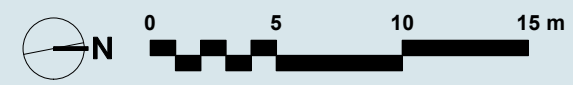
LEYENDA Estrato Alto

Almendo <i>Terminalia catappa</i>	Palma Cana <i>Sabal domingensis</i>	Guayacán <i>Guaiacum officinale</i>
Gri-gri <i>Bucida buceras</i>	Palma Real <i>Roystonea hispaniolana</i>	Cabrita <i>Bunchosia glandulosa</i>
Roble Criollo <i>Catalpa longissima</i>	Cocotero Existente <i>Cocos nucifera</i>	Penda <i>Citharexylum fruticosum</i>
Mara <i>Calophyllum calaba</i>	Copey <i>Clusia rosea</i>	Vegetación Existente Spp.
Almácigo <i>Bursera simaruba</i>	Uva de Playa <i>Coccoloba uvifera</i>	

LEYENDA Estrato Bajo

Icaco <i>Chrysobalanus icaco</i>	Iris Blanco <i>Dietes iridioides</i>
Copeyito <i>Clusia minor</i>	Gramma Salada <i>Distichlis spicata</i>
Mangle Botón <i>Conocarpus erectus</i>	Isla Verde <i>Ficus microcarpa 'Green Island'</i>
Gramma Bermuda <i>Cynodon dactylon</i>	Ficus Laura <i>Ficus spp.</i>

1 **Plano de Vegetación Propuesta Estrato Bajo / Sub-Segmento B2**
Scale: 1:300



DIRECCIÓN
Monika Sánchez, Arq. Ma.
COORDINACIÓN
Nicole Polanco, Arq. Ma.
Milé González, Arq. Ma.
EQUIPO DE DISEÑO
Brenda Victoria, Arq.
Yamel Mejía Vásquez, Arq.
Judith Germán, Arq.
Julia Ogando, Arq. Ma.

PROYECTO:
Reconstrucción Malecón San Andrés
Boca Chica, República Dominicana

CONTENIDO HOJA:
Planta de Vegetación
Propuesta Estrato Bajo /
Sub-Segmento B2

NOTAS:

FECHA:
OCTUBRE 2025

HOJA:
P-1025

MONITOR:



DIRECCIÓN
Monika Sánchez, Arq. Ma.
COORDINACIÓN
Nicole Polanco, Arq. Ma.
Milé González, Arq. Ma.
EQUIPO DE DISEÑO
Brenda Victoria, Arq.
Yamel Mejía Vásquez, Arq.
Judit Germán, Arq.
Julia Ogando, Arq. Ma.

PROYECTO:
Reconstrucción Malecón San Andrés
Boca Chica, República Dominicana

CONTENIDO HOJA:

Planta de Vegetación
Propuesta Estrato Bajo /
Sub-Segmento C1

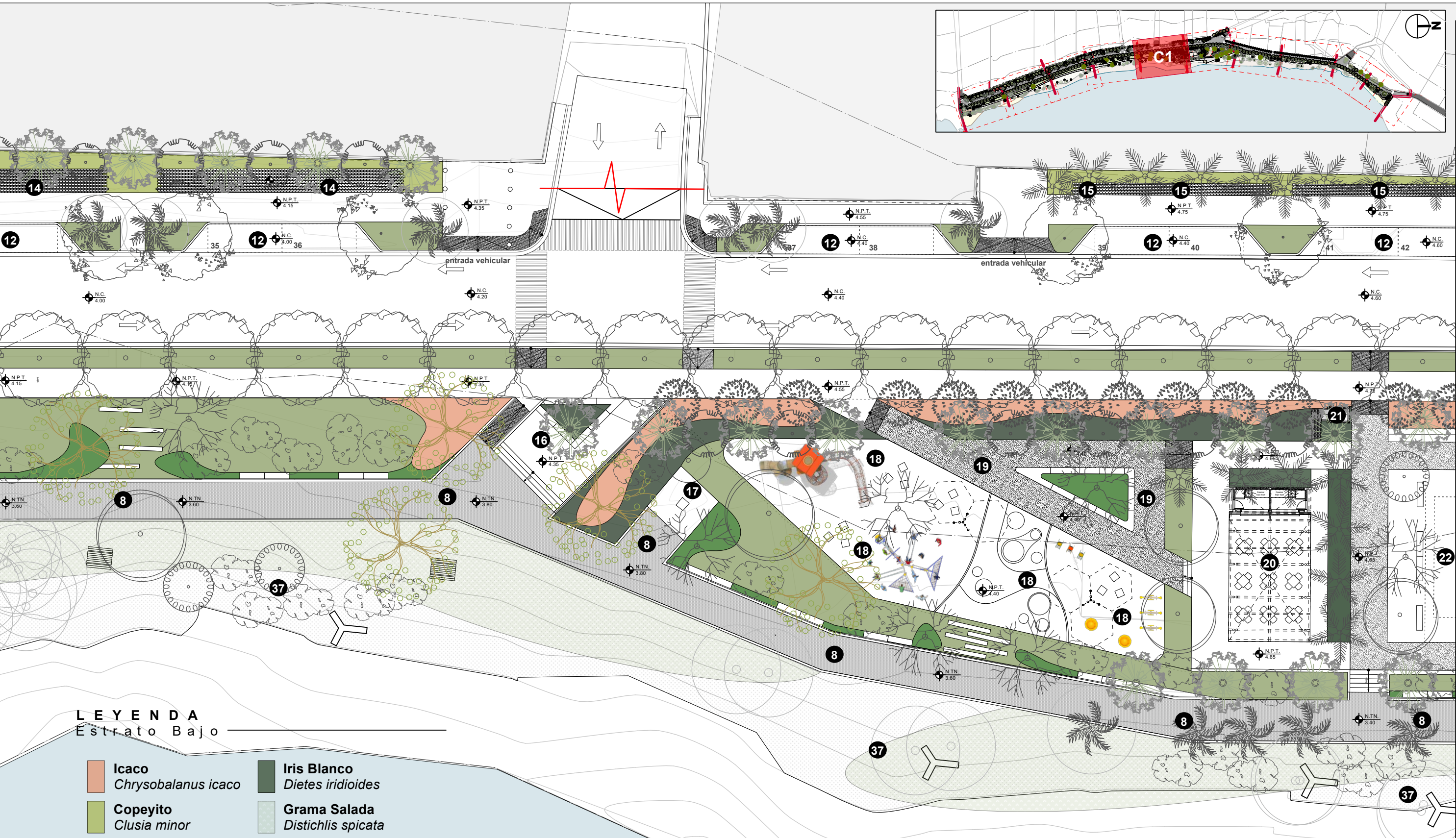
NOTAS:

FECHA:

OCTUBRE 2025

HOJA:

P-1026



LEYENDA
Estrato Bajo

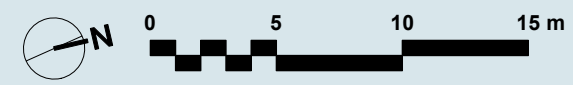
- | | |
|--|---|
| Icaco
<i>Chrysobalanus icaco</i> | Iris Blanco
<i>Dietes iridioides</i> |
| Copeyito
<i>Clusia minor</i> | Grama Salada
<i>Distichlis spicata</i> |
| Mangle Botón
<i>Conocarpus erectus</i> | Isla Verde
<i>Ficus microcarpa 'Green Island'</i> |
| Grama Bermuda
<i>Cynodon dactylon</i> | Ficus Laura
<i>Ficus spp.</i> |

LEYENDA

8	Paseo Costero	18	Área de Juegos Infantiles - Nodo Central
12	Bahías de Parqueos	19	Recibidor Área de Juegos y Glorieta - Nodo Central
14	Ampliación de Acera - Frentes Residenciales	20	Glorieta y Cafeterías - Nodo Central
15	Ampliación de Acera - Frente a Maternidad	21	POLITUR
16	Acento Paseo Costero Sur 2	22	Cancha de Volleyball de Playa - Nodo Central
17	Faro Existente	37	Zona de Mesas de Picnic y Bancos de 3 Brazos

1

Plano de Vegetación Propuesta Estrato Bajo / Sub-Segmento C1
Scale: 1:300



MONITOR:



DIRECCIÓN
Monika Sánchez, Arq. Ma.
COORDINACIÓN
Nicole Polanco, Arq. Ma.
Milé González, Arq. Ma.
EQUIPO DE DISEÑO
Brenda Victoria, Arq.
Yamel Mejía Vásquez, Arq.
Judit Germán, Arq.
Julia Ogando, Arq. Ma.

PROYECTO: **Reconstrucción Malecón San Andrés**
Boca Chica, República Dominicana

CONTENIDO HOJA:

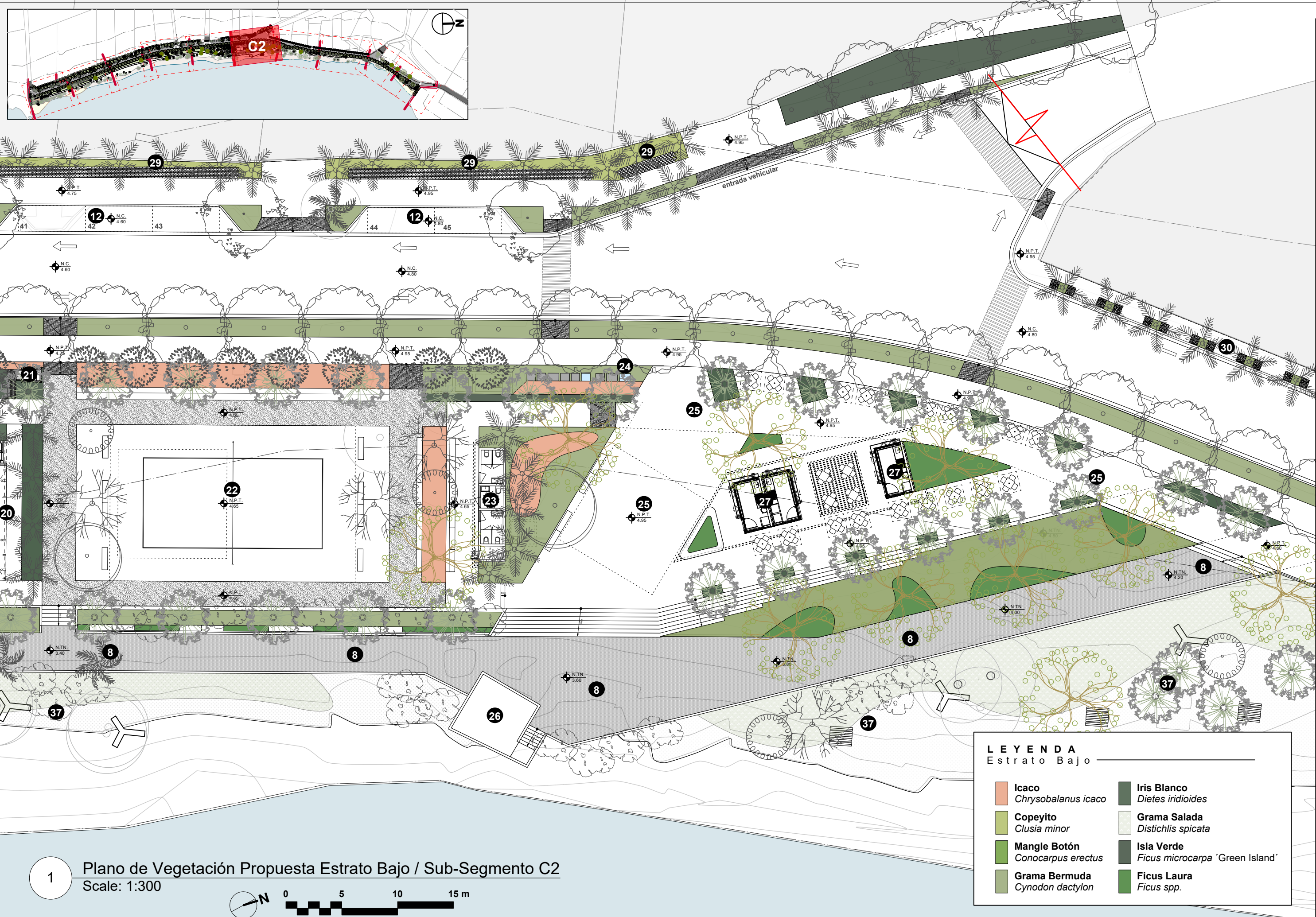
Planta de Vegetación
Propuesta Estrato Bajo /
Sub-Segmento C2

NOTAS:

FECHA:
OCTUBRE 2025

HOJA:

P-1027



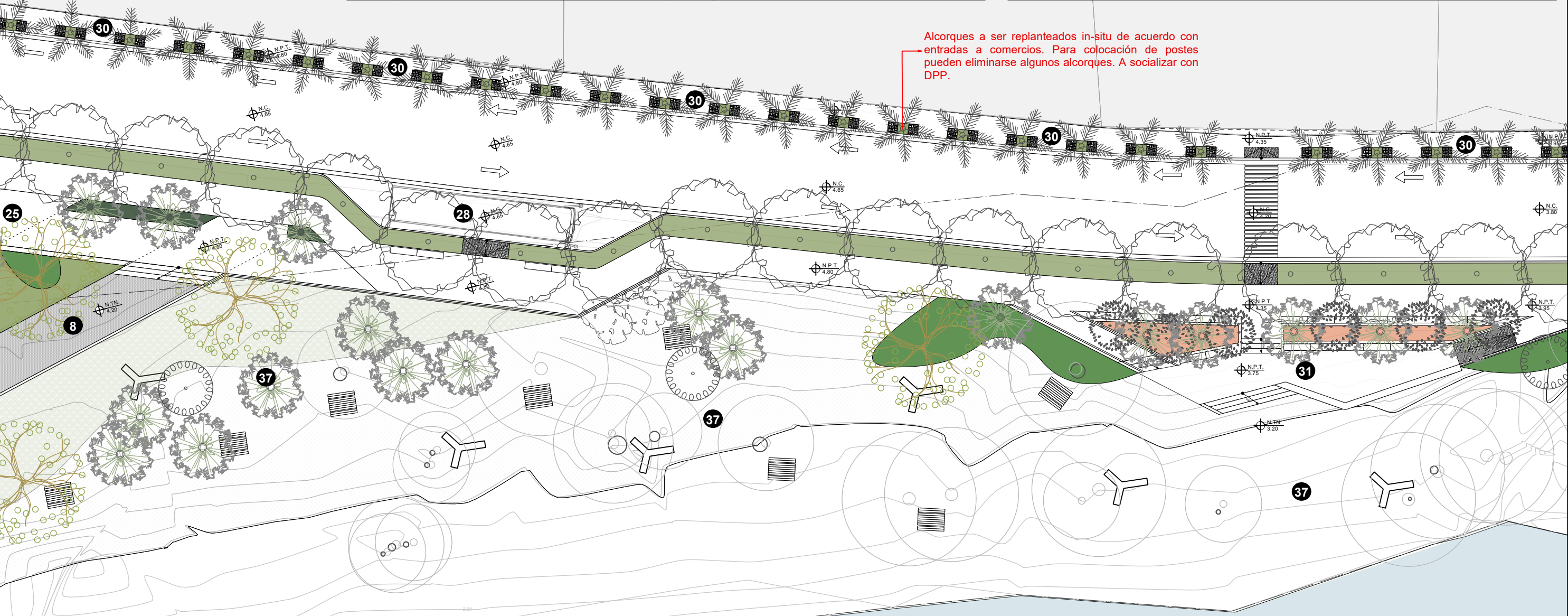
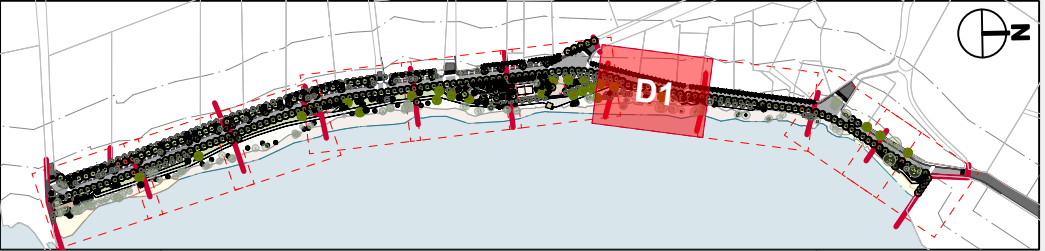
LEYENDA
Estrato Bajo

Icaco <i>Chrysobalanus icaco</i>	Iris Blanco <i>Diets iridioides</i>
Copeyito <i>Clusia minor</i>	Grama Salada <i>Distichlis spicata</i>
Mangle Botón <i>Conocarpus erectus</i>	Isla Verde <i>Ficus microcarpa 'Green Island'</i>
Grama Bermuda <i>Cynodon dactylon</i>	Ficus Laura <i>Ficus spp.</i>

1 **Plano de Vegetación Propuesta Estrato Bajo / Sub-Segmento C2**
Scale: 1:300



LEYENDA			
8	Paseo Costero	30	Acera con Alcorques para Árboles
25	Plazoleta - Nodo Central	31	Acanto - Paseo Costero Norte
28	Bahía de Bus y Servicios - Nodo Central	37	Zona de Mesas de Picnic y Bancos de 3 Brazos



Alcorques a ser replantados in-situ de acuerdo con entradas a comercios. Para colocación de postes pueden eliminarse algunos alcorques. A socializar con DPP.

LEYENDA Estrato Alto

Almendra <i>Terminalia catappa</i>	Palma Cana <i>Sabal domingensis</i>	Guayacán <i>Guaiacum officinale</i>
Gri-gri <i>Bucida buceras</i>	Palma Real <i>Roystonea hispaniolana</i>	Cabrita <i>Bunchosia glandulosa</i>
Roble Criollo <i>Catalpa longissima</i>	Cocotero Existente <i>Cocos nucifera</i>	Penda <i>Citharexylum fruticosum</i>
Mara <i>Calophyllum calaba</i>	Copey <i>Clusia rosea</i>	Vegetación Existente <i>Spp.</i>
Almácigo <i>Bursera simaruba</i>	Uva de Playa <i>Coccoloba uvifera</i>	

LEYENDA Estrato Bajo

Icaco <i>Chrysobalanus icaco</i>	Iris Blanco <i>Diets iridioides</i>
Copeyito <i>Clusia minor</i>	Grana Salada <i>Distichlis spicata</i>
Mangle Botón <i>Conocarpus erectus</i>	Isla Verde <i>Ficus microcarpa 'Green Island'</i>
Grana Bermuda <i>Cynodon dactylon</i>	Ficus Laura <i>Ficus spp.</i>

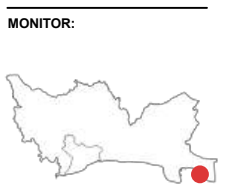
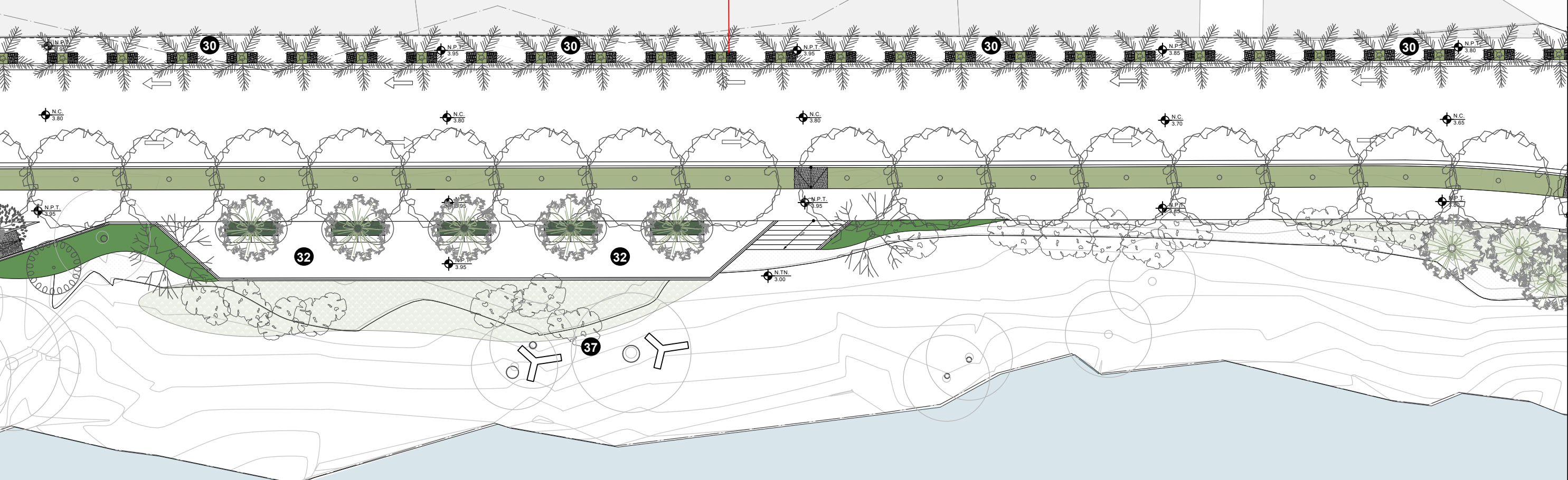
LEYENDA
Estrato Alto

- | | | |
|---|--|--|
| Almendo
<i>Terminalia catappa</i> | Palma Cana
<i>Sabal domingensis</i> | Guayacán
<i>Guaiaacum officinale</i> |
| Gri-gri
<i>Bucida buceras</i> | Palma Real
<i>Roystonea hispaniolana</i> | Cabrita
<i>Bunchosia glandulosa</i> |
| Roble Criollo
<i>Catalpa longissima</i> | Cocotero Existente
<i>Cocos nucifera</i> | Penda
<i>Citharexylum fruticosum</i> |
| Mara
<i>Calophyllum calaba</i> | Copey
<i>Clusia rosea</i> | Vegetación Existente
<i>Spp.</i> |
| Almácigo
<i>Bursera simaruba</i> | Uva de Playa
<i>Coccoloba uvifera</i> | |



LEYENDA	
30	Acera con Alcorques para Árboles
32	Mirador - Paseo Costero Norte
37	Zona de Mesas de Picnic y Bancos de 3 Brazos

Alcorques a ser replanteados in-situ de acuerdo con entradas a comercios. Para colocación de postes pueden eliminarse algunos alcorques. A socializar con DPP.



DIRECCIÓN
Monika Sánchez, Arq. Ma.
COORDINACIÓN
Nicole Polanco, Arq. Ma.
Milé González, Arq. Ma.
EQUIPO DE DISEÑO
Brenda Victoria, Arq.
Yamel Mejía Vásquez, Arq.
Judith Germán, Arq.
Julia Ogando, Arq. Ma.

PROYECTO:
Reconstrucción Malecón San Andrés
Boca Chica, República Dominicana

CONTENIDO HOJA:
Planta de Vegetación
Propuesta Estrato Bajo /
Sub-Segmento D2

NOTAS:

FECHA:
OCTUBRE 2025

HOJA:
P-1029

LEYENDA
Estrato Bajo

- | | |
|--|---|
| Icaco
<i>Chrysobalanus icaco</i> | Iris Blanco
<i>Diets iridioides</i> |
| Copeyito
<i>Clusia minor</i> | Grama Salada
<i>Distichlis spicata</i> |
| Mangle Botón
<i>Conocarpus erectus</i> | Isla Verde
<i>Ficus microcarpa</i> 'Green Island' |
| Grama Bermuda
<i>Cynodon dactylon</i> | Ficus Laura
<i>Ficus spp.</i> |

1 **Planta de Vegetación Propuesta Estrato Bajo / Sub-Segmento D2**
Scale: 1:300

MONITOR:



DIRECCIÓN
Monika Sánchez, Arq. Ma.
COORDINACIÓN
Nicole Polanco, Arq. Ma.
Milé González, Arq. Ma.
EQUIPO DE DISEÑO
Brenda Victoria, Arq.
Yamel Mejía Vásquez, Arq.
Judit Germán, Arq.
Julia Ogando, Arq. Ma.

PROYECTO:
Reconstrucción Malecón San Andrés
Boca Chica, República Dominicana

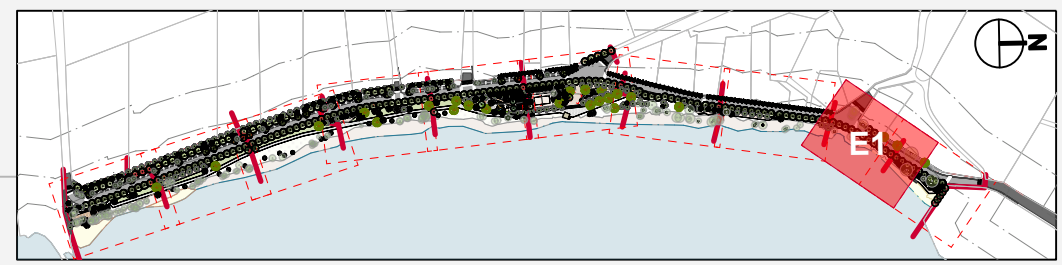
CONTENIDO HOJA:

Planta de Vegetación
Propuesta Estrato Bajo /
Sub-Segmento E1

NOTAS:

FECHA:
OCTUBRE 2025

HOJA:
P-1030



LEYENDA Estrato Alto

- | | | |
|---|--|--|
| Almendra
<i>Terminalia catappa</i> | Palma Cana
<i>Sabal domingensis</i> | Guayacán
<i>Guaiacum officinale</i> |
| Gri-gri
<i>Bucida buceras</i> | Palma Real
<i>Roystonea hispaniolana</i> | Cabrita
<i>Bunchosia glandulosa</i> |
| Roble Criollo
<i>Catalpa longissima</i> | Cocotero Existente
<i>Cocos nucifera</i> | Penda
<i>Citharexylum fruticosum</i> |
| Mara
<i>Calophyllum calaba</i> | Copey
<i>Clusia rosea</i> | Vegetación Existente
<i>Spp.</i> |
| Almácigo
<i>Bursera simaruba</i> | Uva de Playa
<i>Coccoloba uvifera</i> | |

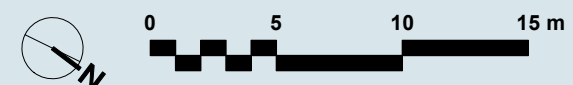
LEYENDA	
30	Acera con Alcorques para Árboles
33	Ampliación de Acera - Frente Armada y Asoc. Clubes Deportivos
34	Plaza Norte - Nodo Costero Norte
35	Playa San Andrés - Nodo Costero Norte

LEYENDA Estrato Bajo

- | | |
|--|---|
| Icaco
<i>Chrysobalanus icaco</i> | Iris Blanco
<i>Dietes iridioides</i> |
| Copeyito
<i>Clusia minor</i> | Gramma Salada
<i>Distichlis spicata</i> |
| Mangle Botón
<i>Conocarpus erectus</i> | Isla Verde
<i>Ficus microcarpa 'Green Island'</i> |
| Gramma Bermuda
<i>Cynodon dactylon</i> | Ficus Laura
<i>Ficus spp.</i> |

Transición entre calle adoquinada y calle en asfalto en rampa. Alcance Intervención Vial a determinar por el CEIZTUR.

Punto Crítico del Malecón por subida de agua en picada. Ingenierías de CEIZTUR evaluarán solución estructural para este punto. A socializar con DPP.





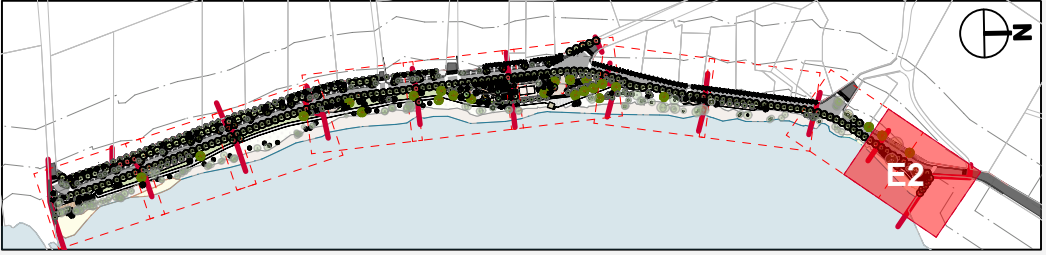
Transición entre calle adoquinada y calle en asfalto en rampa. Alcance Intervención Vial a determinar por el CEIZTUR.

LEYENDA Estrato Alto

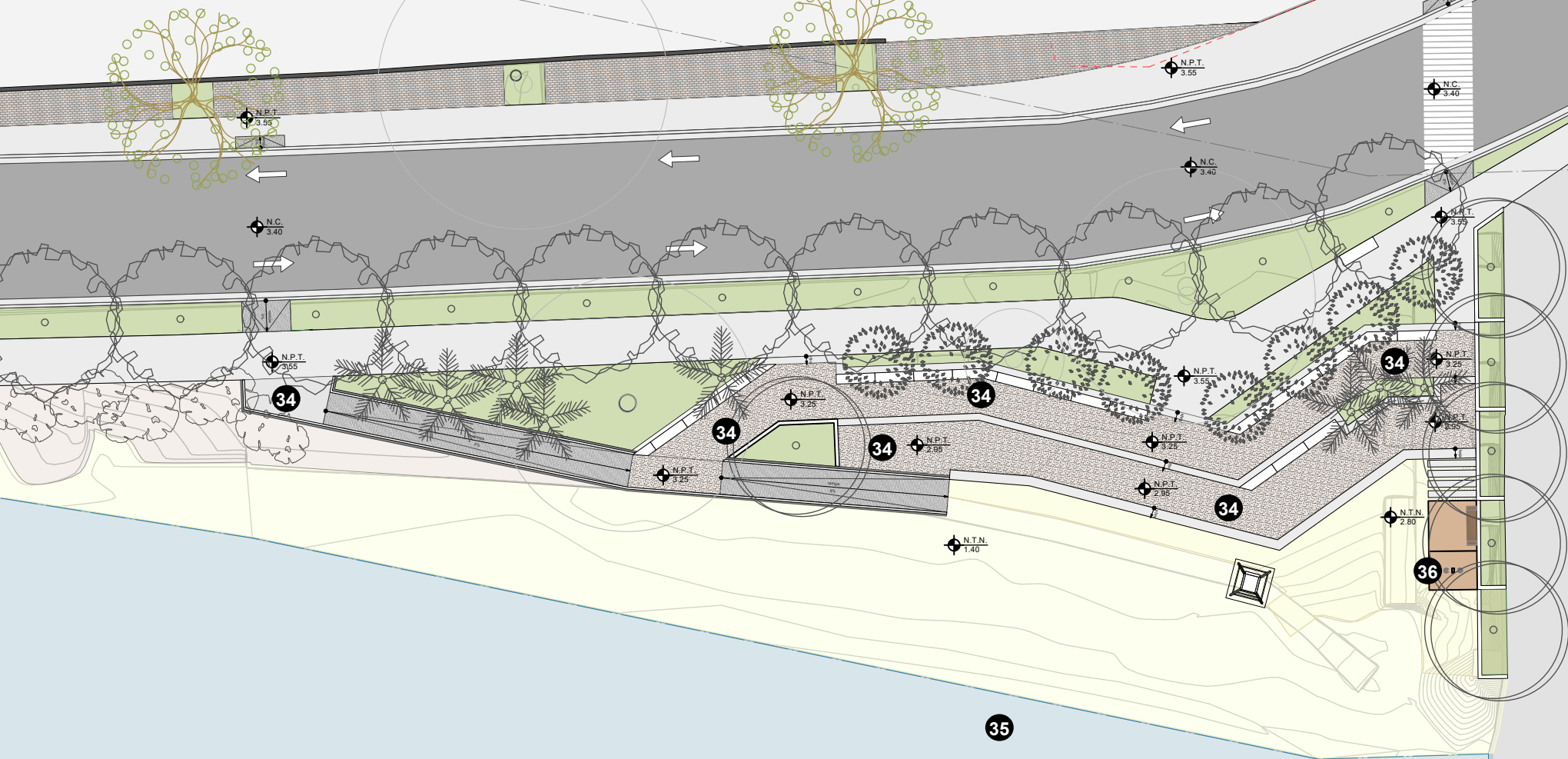
- | | | |
|---|--|--|
| Almendro
<i>Terminalia catappa</i> | Palma Cana
<i>Sabal domingensis</i> | Guayacán
<i>Guaiacum officinale</i> |
| Gri-gri
<i>Bucida buceras</i> | Palma Real
<i>Roystonea hispaniolana</i> | Cabrita
<i>Bunchosia glandulosa</i> |
| Roble Criollo
<i>Catalpa longissima</i> | Cocotero Existente
<i>Cocos nucifera</i> | Penda
<i>Citharexylum fruticosum</i> |
| Mara
<i>Calophyllum calaba</i> | Copey
<i>Clusia rosea</i> | Vegetación Existente
<i>Spp.</i> |
| Almácigo
<i>Bursera simaruba</i> | Uva de Playa
<i>Coccoloba uvifera</i> | |

LEYENDA Estrato Bajo

- | | |
|--|---|
| Icaco
<i>Chrysobalanus icaco</i> | Iris Blanco
<i>Dietes iridioides</i> |
| Copeyito
<i>Clusia minor</i> | Grama Salada
<i>Distichlis spicata</i> |
| Mangle Botón
<i>Conocarpus erectus</i> | Isla Verde
<i>Ficus microcarpa 'Green Island'</i> |
| Grama Bermuda
<i>Cynodon dactylon</i> | Ficus Laura
<i>Ficus spp.</i> |



LEYENDA	
33	Ampliación de Acera - Frente Armada y Asoc. Clubes Deportivos
34	Plaza Norte - Nodo Costero Norte
35	Playa San Andrés - Nodo Costero Norte
36	Duchas

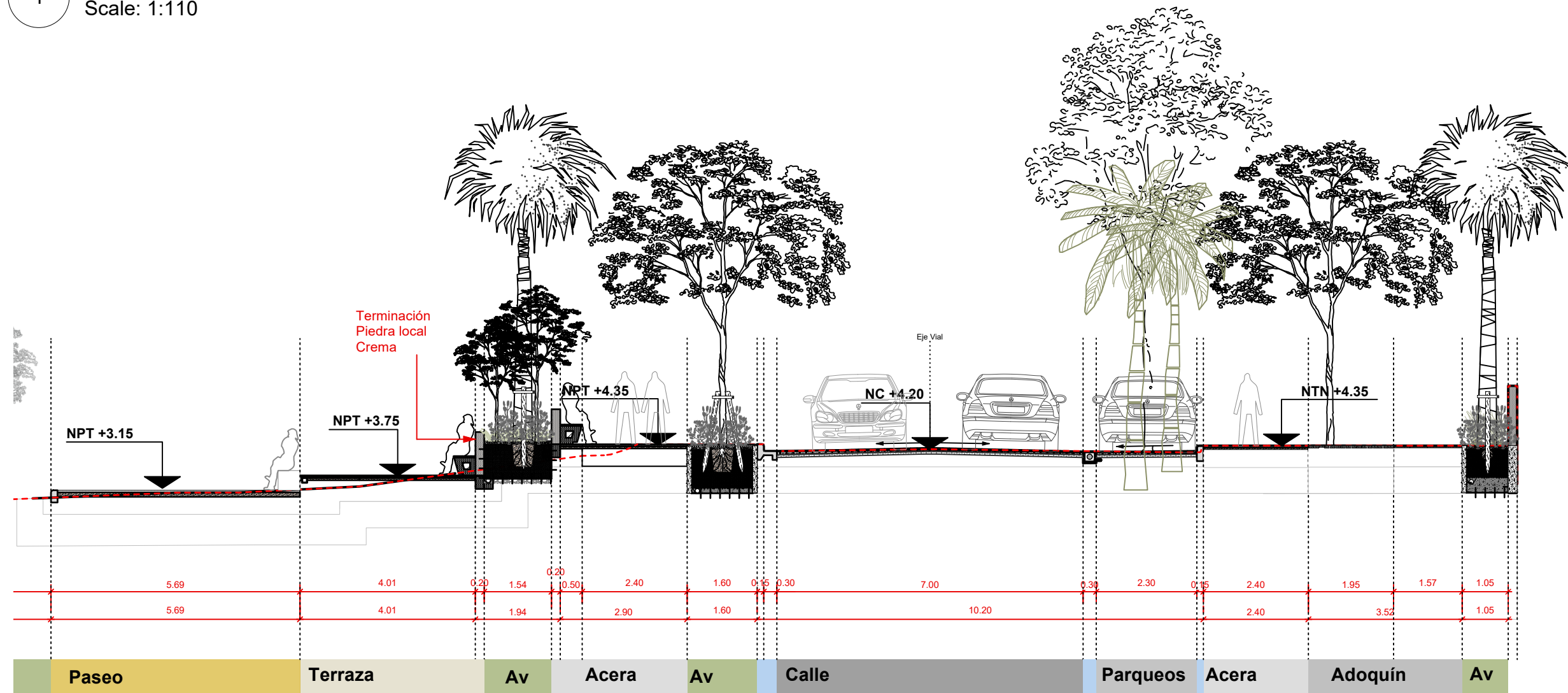


Playa San Andrés

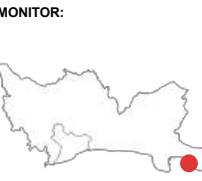
NOTA: Para especificaciones de sustratos ver detalles de plantación.



1 Plano de Conjunto Primer Nivel / Sub-Segmento B1
Scale: 1:110



2 Plano de Conjunto Primer Nivel / Sub-Segmento B1
Scale: 1:110



DIRECCIÓN
Monika Sánchez, Arq. Ma.
COORDINACIÓN
Nicole Polanco, Arq. Ma.
Milé González, Arq. Ma.
EQUIPO DE DISEÑO
Brenda Victoria, Arq.
Yamel Mejía Vásquez, Arq.
Judith Germán, Arq.

PROYECTO:
Reconstrucción Malecón San Andrés
Boca Chica, República Dominicana

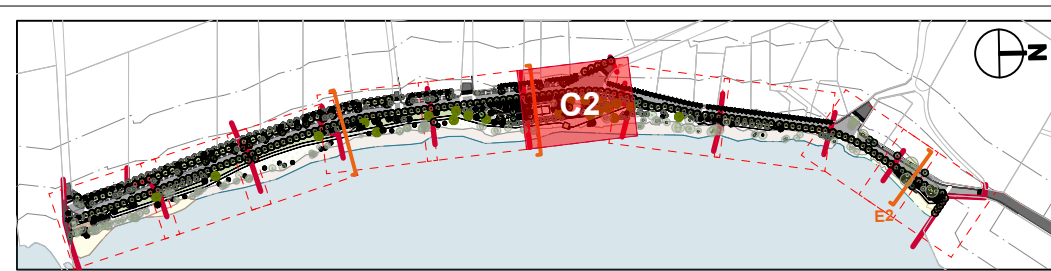
CONTENIDO HOJA:

Sección de Paisaje B1

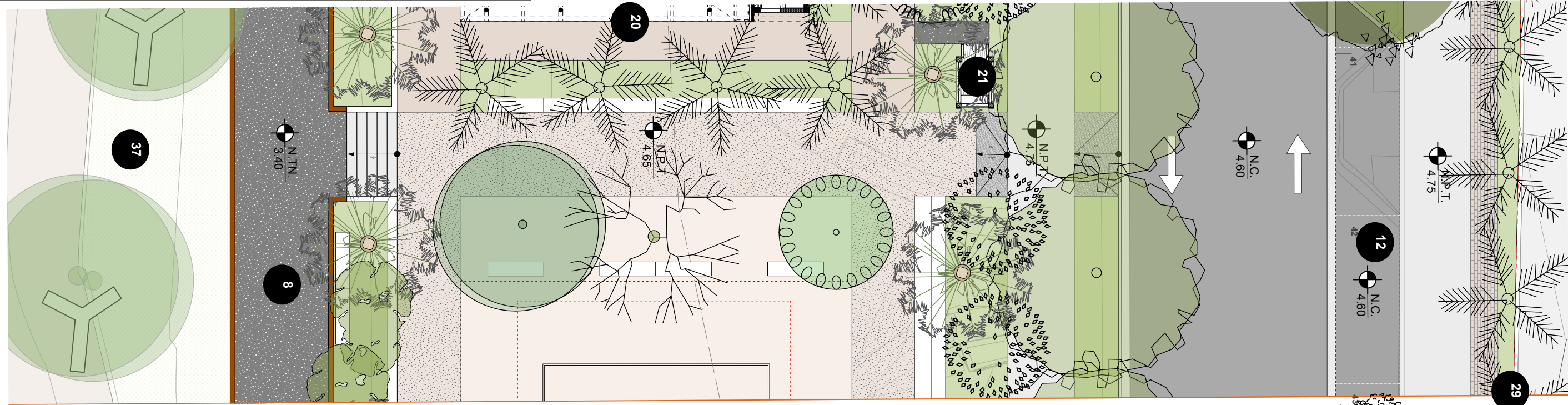
NOTAS:

FECHA:
OCTUBRE 2025

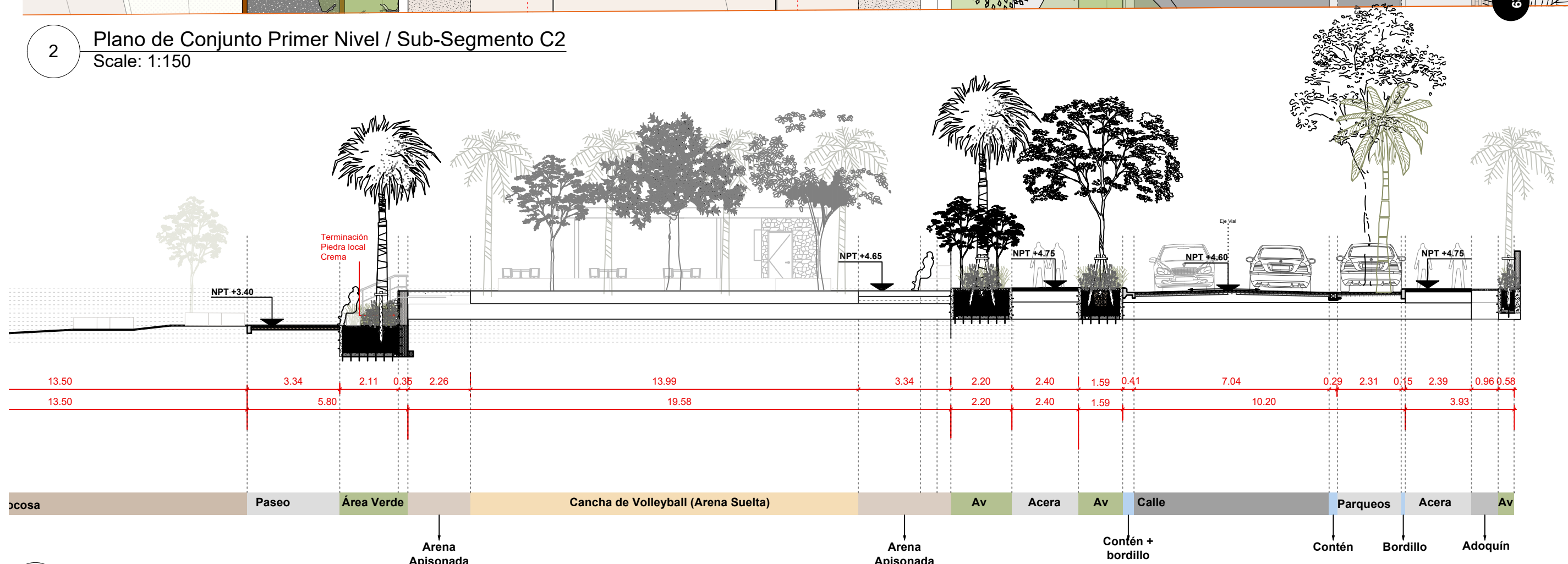
HOJA:
P-2001



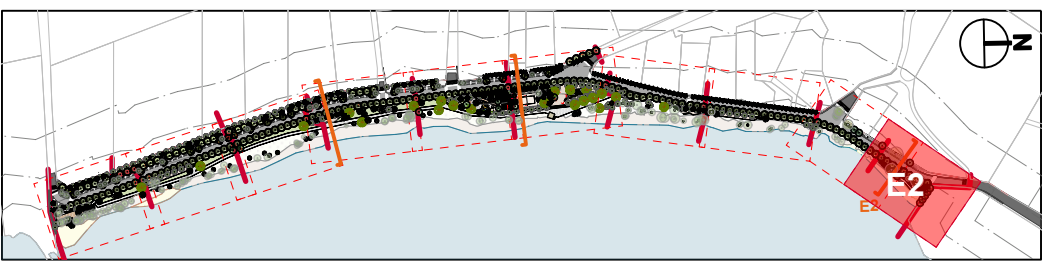
NOTA: Para especificaciones de sustratos ver detalles de plantación.



2 Plano de Conjunto Primer Nivel / Sub-Segmento C2
Scale: 1:150



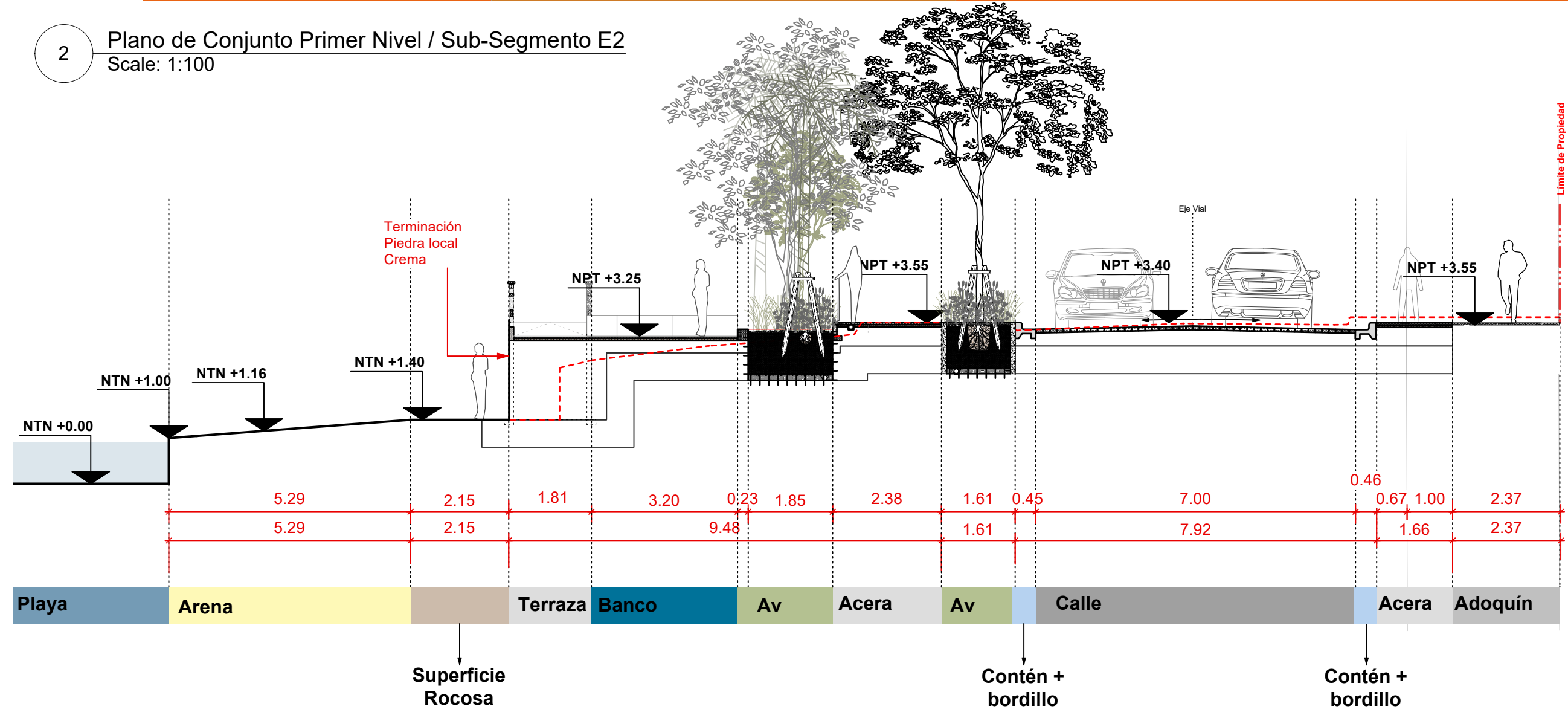
1 Sección de Conjunto Primer Nivel / Sub-Segmento C2
Scale: 1:150



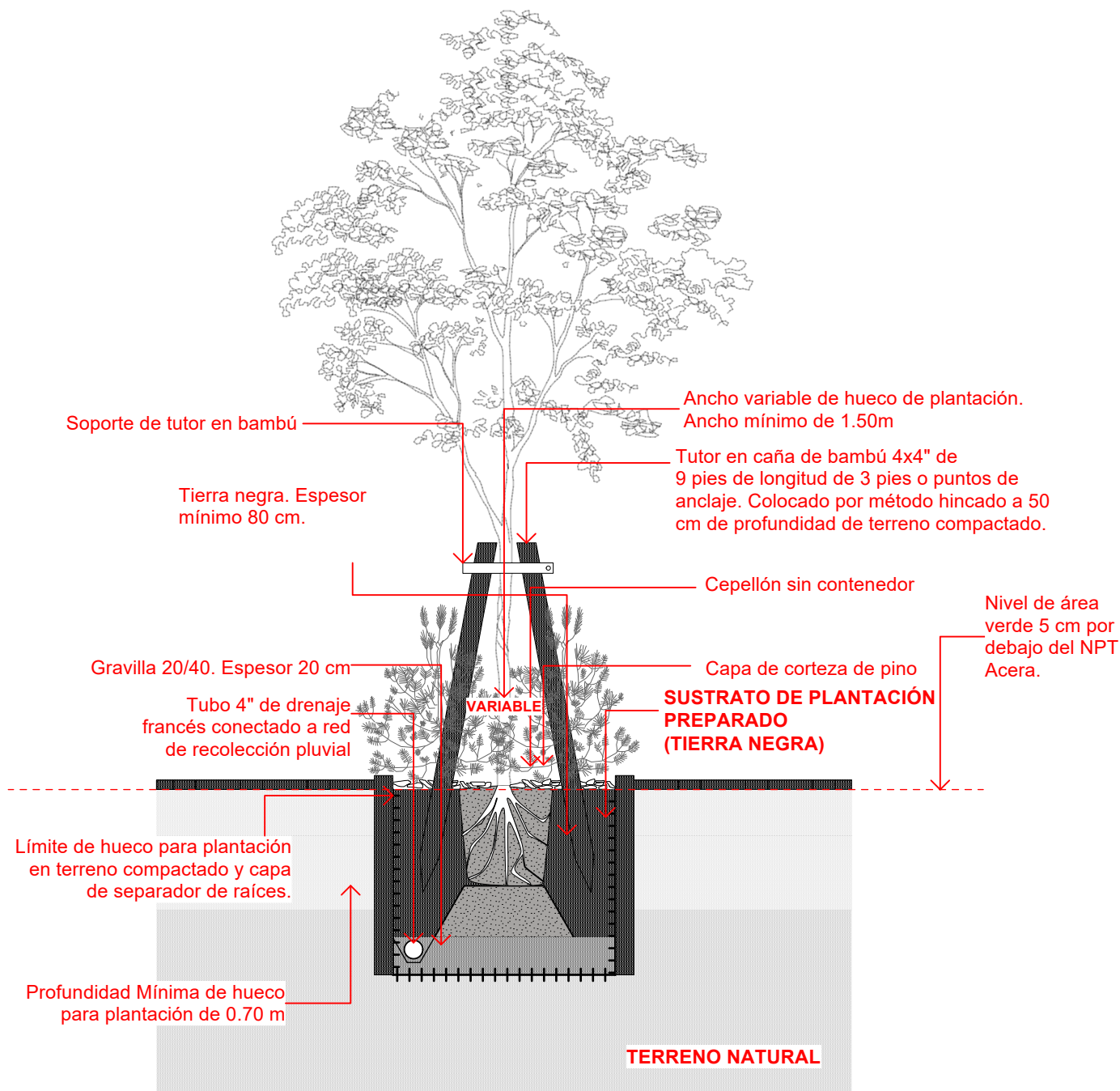
NOTA: Para especificaciones de sustratos ver detalles de plantación.



2 Plano de Conjunto Primer Nivel / Sub-Segmento E2
Scale: 1:100



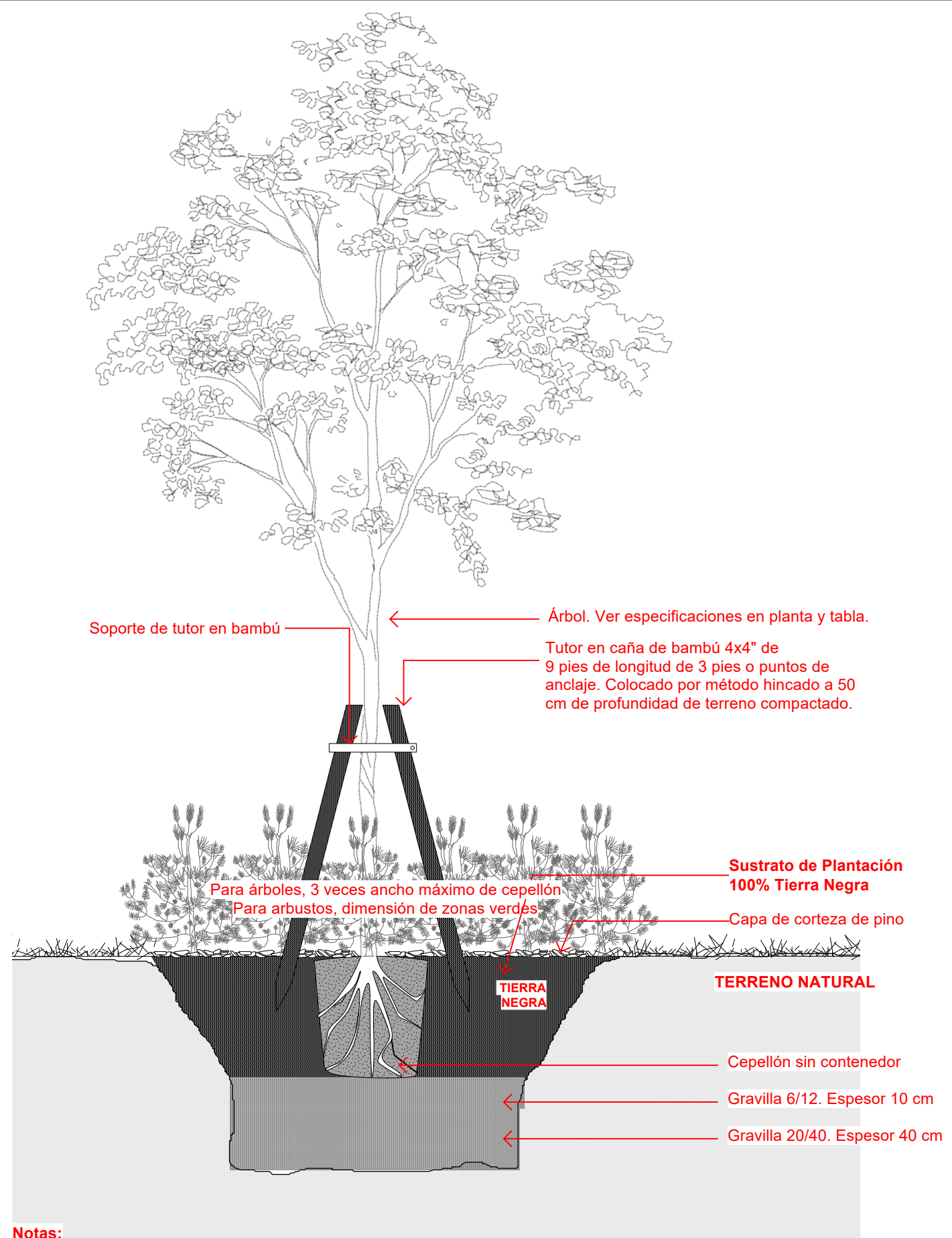
1 Sección de Conjunto Primer Nivel / Sub-Segmento C2
Scale: 1:100



Notas:

1. Este detalle aplica tanto para las plantaciones en Alcorques de Vegetación Propuesta como para los Alcorques de Vegetación Mixta (Ver plancha P-1006 o Planta de Sustratos de Plantación).

1 **Detalle Hueco de Plantación para Alcorques**
Esc.: 1:33



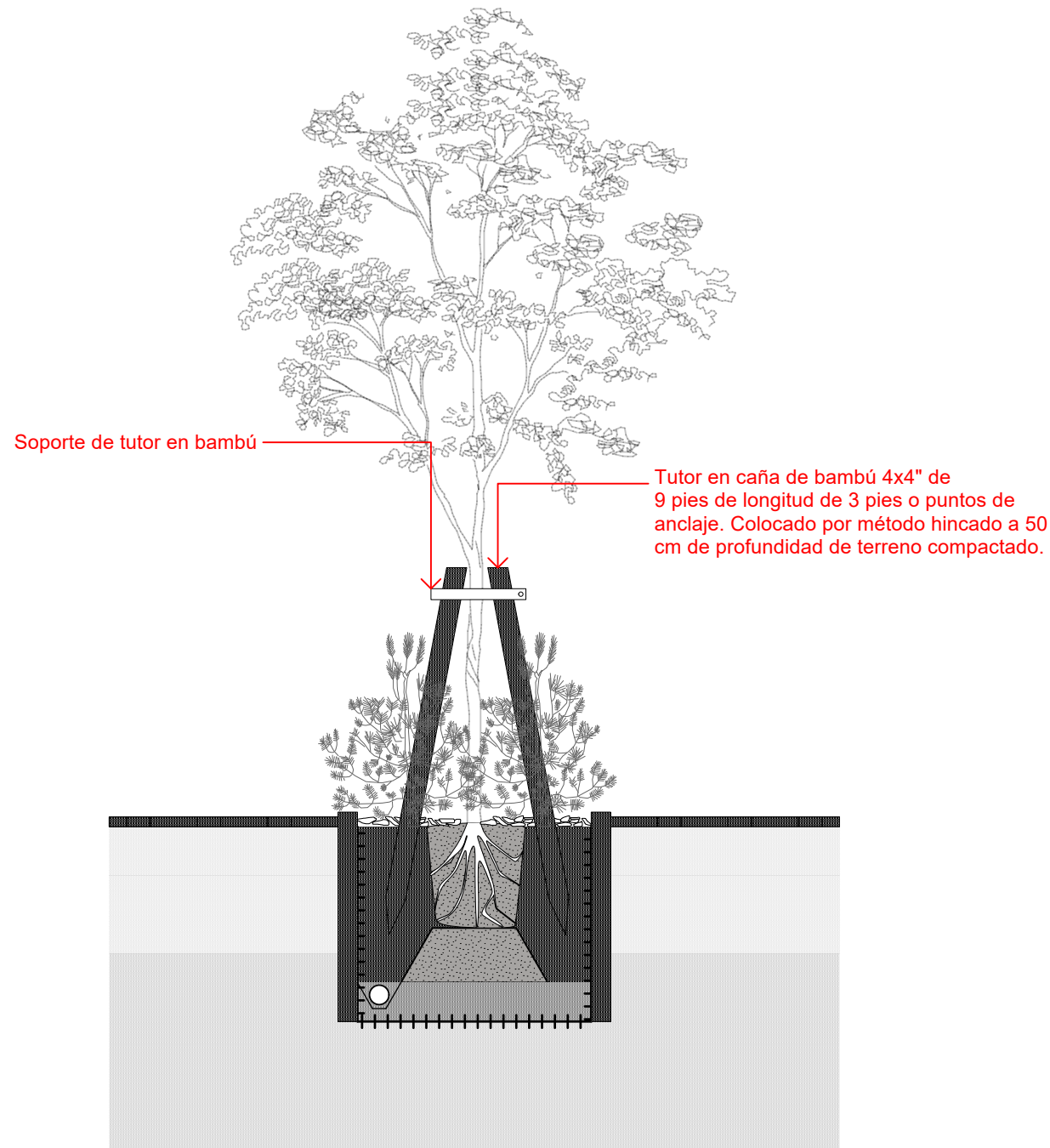
Notas:

1. Para árboles y arbustos plantados en las zonas indicadas como Terreno Natural Preparado y Áreas Frente a Lotes Privados, el sustrato de plantación debe ser tierra negra al 100% para un óptimo desarrollo de las especies propuestas en estas zonas (Ver Planta de Preparación de Sustratos en plancha P-1006).

2 **Detalle de Plantación Especies en Terreno Natural Preparado**
Esc.: 1:33

DETALLE DE TUTOR
PARA TODOS LOS ÁRBOLES Y ESTÍPITES (ESTRATO ALTO)

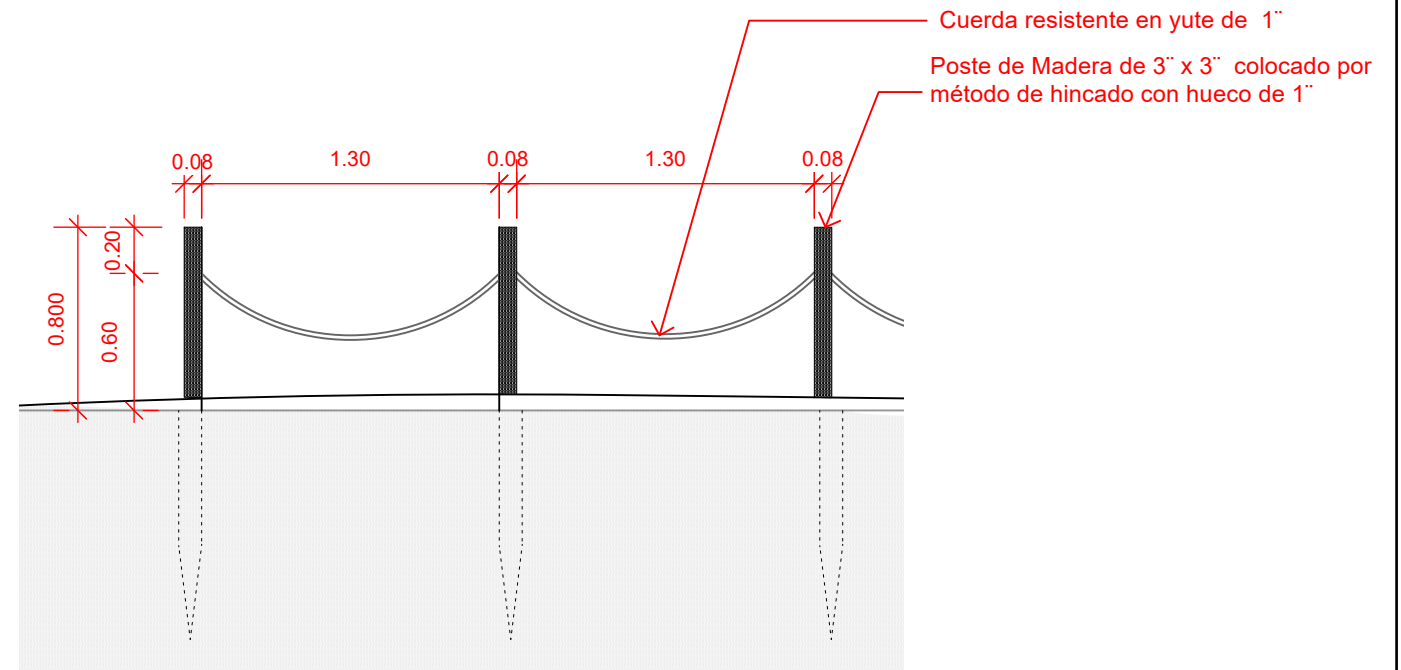
CANT. 1 Tutor x cada Árbol o Estípites propuesta (ver Tabla de Vegetación Propuesta P-1007).



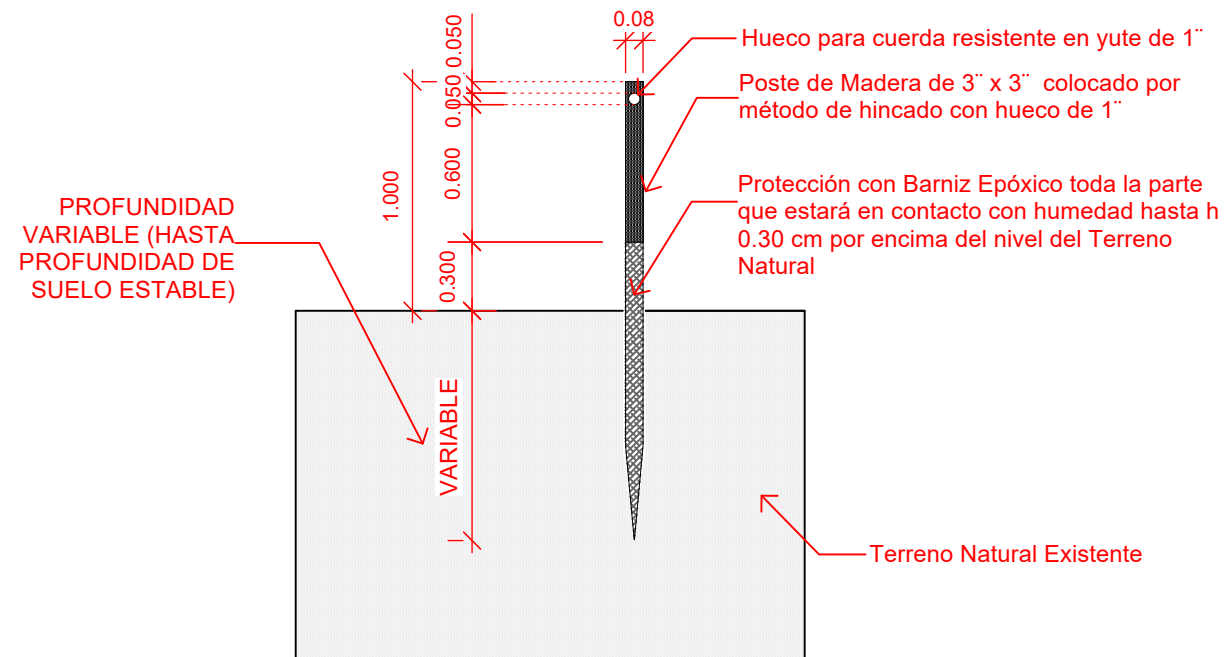
2 Detalle Tutor para Árboles
Esc.: 1:33

DETALLE DE BALIZAS Y ACORDONAMIENTO
PARA UVAS DE PLAYAS

CANT TOTAL DE ESTACAS O BALIZAS. 513 UDS.
CANT TOTAL DE CUERDA. 1,744.2 Metros Lineales.



1 Detalle de Acordonamiento
Esc.: 1:33



2 DETALLE DE ACORDONAMIENTO
Esc.: 1:33

Nota: Este detalle también se incluyó dentro de la remisión de Detalles Generales de los Planos Arquitectónicos como Balizaa (Ver P-1003), incluir sólo una vez en presupuesto.