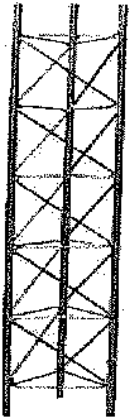


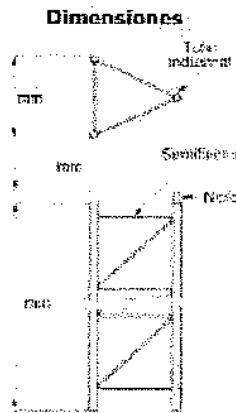
Nombre del Material o Equipo:
MANTENIMIENTO Y DESMONTE DE TORRE DE COMUNICACION

Descripción del Servicio: Desmante de Torres de Comunicación Ventadas y reacondicionamiento de la cubierta.

Formas y Dimensiones de la Torre a desmontar:



Tipo de Torre



Diseño

Detalles de la Torre

Tipo de Torre:

- Torre Galvanizada en Caliente

Descripción de las Partes:

- Anclajes
- Galleta
- Argollas
- Base (Con perno en el centro)
- Punta
- Grapa
- Guardacabo
- Alambre galvanizado.

Especificaciones Técnicas:

- Niple
- Tornillería para unión
- Protección anticorrosiva galvanizado por inmersión en caliente

Detalles del Servicio

Desmante:

- PTP Torre Serrano – Occidental Mall
- PTP Occidental Mall – Torre Serrano
- BTS 4G LTE Telrad
- PTP Pedro Brand – La Colonia
- PTP La Colonia – Pedro Brand

- Torre de 70 pies ubicada en el techo del Occidental Mall.
- Torre de 60 pies ubicada en el techo del Punto Expreso Pedro Brand

Instalación:

- Instalación de la BTS 4G LTE Telrad en el Almacén del Centro Logístico de EDESUR.

Servicio de traslado:

- Torres desmontadas hacia Loma Sabana Buey.

Mantenimiento:

- Reacondicionamiento de techo Occidental Mall
- Reacondicionamiento de techo Punto Expreso Pedro Brand

1) Ubicaciones de Torres Ventadas a desmontar

Localidades	Tipo de Torre	Altura (Pies)	Dimensión Tubular (Pulgadas)
Plaza Occidental Mall	Ventada	70	1 1/4
PE Pedro Brand	Ventada	60	1 1/4

Marcas & Modelos aprobados:

N/A

Posibles Proveedores:

N/A

Observaciones:

- El proveedor debe presentarse con sus equipos de protección personal (EPP) debidamente completo.
- Cualquier cable o equipo que se dañe durante el monte o desmonte de la torre, el suplidor asume la responsabilidad.
- Se realizará primero un levantamiento en conjunto con el oferente adjudicado para determinar las fechas de entregas en base a este.
- Los trabajos serán entregados de acuerdo con el cronograma en un plazo No Mayor a 3 Meses.

Sobre el Torrero:

- Haber superado una prueba médica
- Tener una buena condición física y de salud
- El torrero debe tener un certificado de formación en trabajo de altura (Tener al menos 2 años de experiencia)
- El oferente tiene que suministrar las siguientes informaciones del torrero: Nombre, teléfono, tipo de sangre, edad, certificado de Salud

Especificaciones y Equipamiento del Torrero:

- Cinturón cinco puntos de anclaje
- Línea de vida
- Cascos



Título:
**FICHA TECNICA SERVICIO DE MANTENIMIENTOS Y
DESMONTE DE TORRE DE COMUNICACION**

Fecha de Actualización:
Marzo 2026


Coordinación:

Redes y Telecomunicaciones

Página:

3 de 3

- Botas
- chaleco reflector
- Guantes
- Herramientas

ELABORADO	REVISADO	APROBADO
ENCARGADO DE RADIOFRECUENCIA	ANALISTA DE RADIOFRECUENCIA	DIRECTOR TECNOLOGIA DE LA INFORMACION
Gregori Michel Céspedes	Freddy Manuel Peguero	Kenia Josefina Jaquez Veloz
Firma: 	Firma: 	Firma: 