
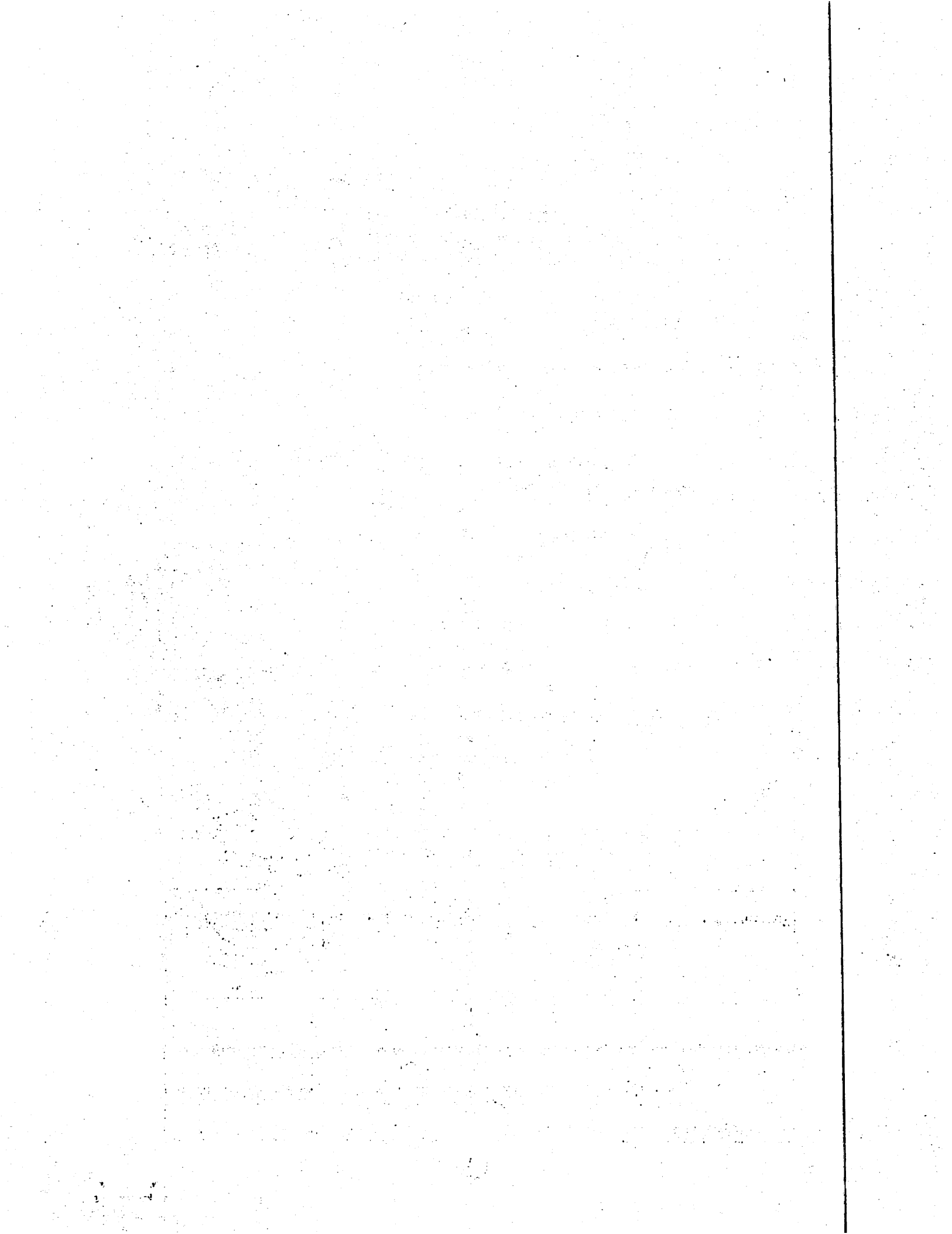


**CODIGO: EQ-MED-**

**Nombre Genérico:** PULSOXIMETRO PORTATIL

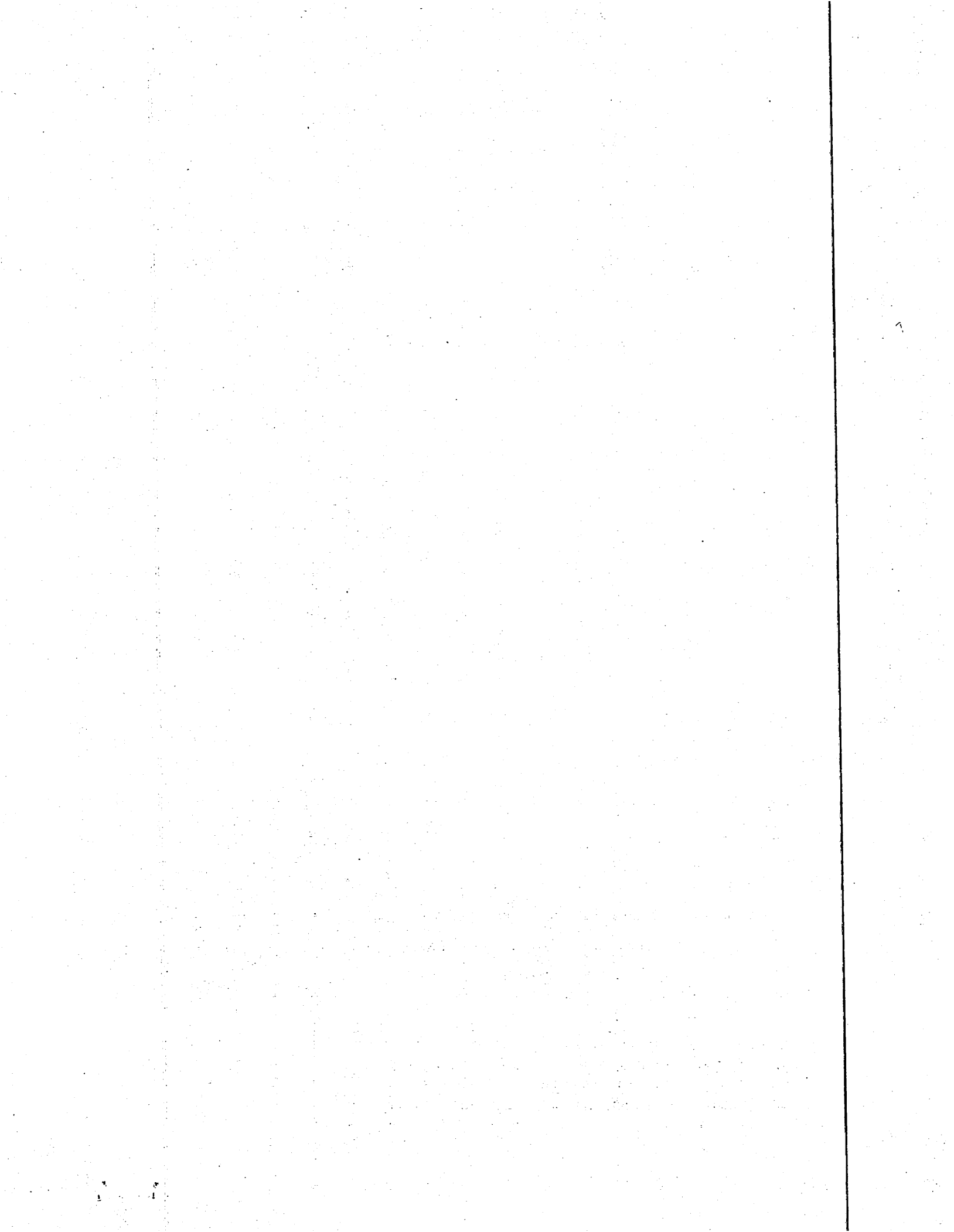
**Descripción:** Equipo médico de monitoreo pequeño y compacto, para detectar la saturación de oxígeno en la sangre.

DENOMINACION DEL EQUIPO	PULSOXIMETRO PORTATIL
 <p><b>ESPECIFICACIONES GENERALES</b></p>	<ul style="list-style-type: none"> <li>• Equipo portátil de sobremesa</li> <li>• Funcionamiento con red eléctrica como con batería</li> <li>• Pantalla LCD o TFT</li> <li>• idioma en español</li> <li>• Visualización en pantalla de:             <ul style="list-style-type: none"> <li>▪ SPO2 de 1% a 99%,</li> <li>▪ ritmo de pulso(BPM) de 30BPM o menos y 240BPM o más,</li> <li>▪ Onda plestismografía,</li> </ul> </li> <li>• Alarmas audiovisuales:             <ul style="list-style-type: none"> <li>▪ De SPO2 alto y bajo,</li> <li>▪ De BPM alto y bajo,</li> <li>▪ Batería baja,</li> <li>▪ Silenciador de alarma.</li> </ul> </li> <li>• Rango de paciente: Adulto, Pediátrico</li> <li>• Memoria de tendencia</li> <li>• Tiempo de respuesta menor o igual a 7 segundos.</li> <li>• Alimentado por baterías comerciales.</li> </ul> <p><b>Accesorios:</b></p> <ul style="list-style-type: none"> <li>• Correa para el equipo.</li> <li>• Estuche para protección del equipo contra polvo y salpicadura.</li> <li>• Baterías tipo AA o AAA (cantidad según requiera el equipo)</li> </ul>
<p><b>REQUISITOS GENERALES</b></p>	<ul style="list-style-type: none"> <li>• Certificación por parte del fabricante de tener centros autorizados de servicio a nivel nacional</li> <li>• Manual de Usuario español.</li> </ul>
<p><b>SEGURIDAD</b></p>	<p><b>Certificaciones y Normativas:</b></p>



	<ul style="list-style-type: none"> <li>• Cumplimiento de normativa ISO 13485, en relación a productos sanitarios (presentar certificación correspondiente).</li> <li>• Certificación CE, FDA o equivalente según país de origen de los bienes (presentar certificaciones teniendo en cuenta que no se aceptará como válida la sola presentación del número de registro en FDA).</li> </ul>
<p><b>GARANTIA</b></p>	<ul style="list-style-type: none"> <li>• Mínimo 2 años de garantía en piezas y servicios.</li> <li>• Piezas y mano de obra disponible en el país.</li> <li>• Tiempo de respuesta para atención por desperfectos del equipo: Tres (3) días.</li> </ul>





## Ficha Técnica

### Dosímetro

Dosímetro personal de Rayos-X y Gamma, ligero y compacto, diseñado para uso por personas en riesgo de exposiciones a la radiación ionizante en sus tareas profesionales.

- Medición de Hp(10) y Hp(0,07) en un amplio rango de energía (rayos X, fotones, beta).
- El diseño inteligente de la placa permite el intercambio de materiales de filtro, espesor de filtro y materiales.
- Apto para pellets, virutas y varillas.
- Identificación de código de barras o código de agujero
- Control de dosímetro incluido
- Servicio de lectura, resultado de las radiaciones.
- Cambio de los dispositivos cada 4 meses.



1940

1941

1942

1943

1944

1945

1946

1947

1948

1949

1950

1951

1952

1953

1954

1955

1956

1957

1958

1959

1960

1961

1962

1963

1964

1965

1966

1967

1968

1969

1970


1970

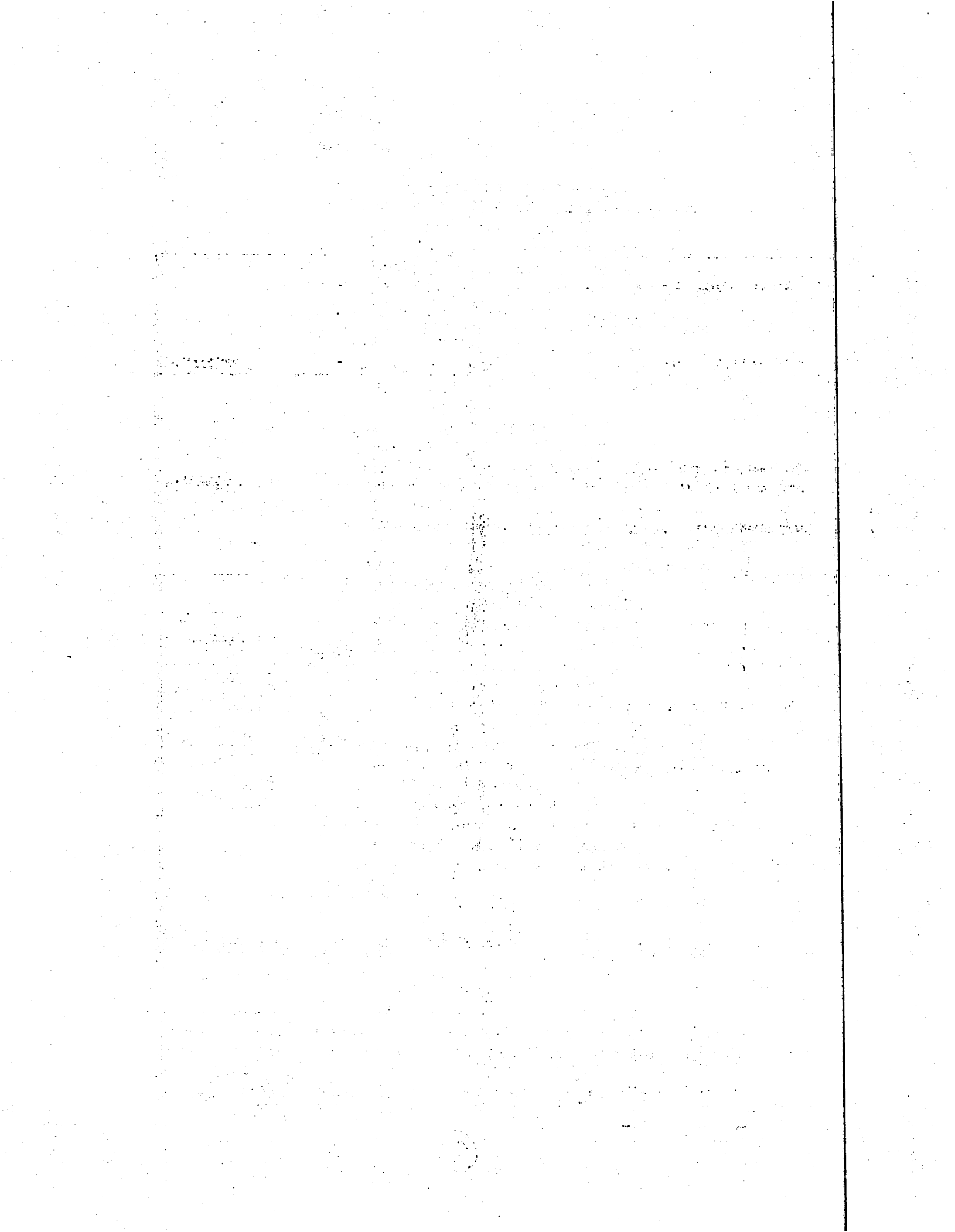
3

CODIGO: EQ-MED-

Nombre Genérico: **ULTRASONIDO BASICO A COLOR DE TRES TRANSDUCTORES**

Sistema de ultrasonido para diagnóstico de propósito general, diseñado para su utilización en una amplia variedad de procedimientos extracorpóreos/intracorpóreos del cuerpo humano.

DENOMINACION DEL EQUIPO	ULTRASONIDO BASICO A COLOR DE TRES TRANSDUCTORES
 <p><b>ESPECIFICACIONES GENERALES</b></p>	<p><b>Descripción:</b></p> <ul style="list-style-type: none"><li>• Control de ganancia y ajuste de la curva TGC por medio de por lo menos ocho controles independientes.</li><li>• Con 1024 canales de procesamiento digital, simultáneos o independientes como mínimo.</li><li>• Tres canales como mínimo.</li><li>• Rango dinámico del sistema de mínimo 170 dB</li><li>• Modos: 1. Bidimensional con Modo M simultáneo. 2. Doppler pulsado. Doppler color. 3. Sistema de angio o mapeo de perfusión a color 4. Imágenes armónicas. 5. Triplex en tiempo real.</li><li>• Zoom en tiempo real con al menos seis niveles.</li><li>• Con memoria de imagen cuadro por cuadro o cine loop de 500 Cuadros o mayor en color como mínimo.</li><li>• Monitor a color de 21 pulgadas o mayor.</li><li>• Con 256 tonos de gris y 256 tonos de color como mínimo.</li><li>• Con trackball o touchpad, integrado al tablero de control.</li><li>• Teclado alfanumérico integrado al tablero de control con interfase en español.</li><li>• Pantalla de interfaz de usuario de 12 pulgadas táctil o mayor.</li><li>• Programa completo de mediciones, reportes y cálculos: vasculares, ginecológicos, pediátricos y obstétricos.<ol style="list-style-type: none"><li>1. Distancias.</li><li>2. Área.</li><li>3. Volumen.</li><li>4. Ángulos</li><li>5. Velocidades y aceleración.</li></ol></li><li>• Que permita la inclusión de protocolos por el usuario con un mínimo de 15 pre-establecidos.</li><li>• Trazo automático del espectro Doppler con cálculos del índice de pulsatilidad, resistividad como mínimo.</li><li>• Capacidad de escalamiento de hardware y software.</li><li>• Capacidad de incorporar 2D y 3D.</li><li>• Almacenamiento con capacidad de al menos 500 GB</li><li>• Unidad de almacenamiento por medio de CD-RW o DVD y USB.</li></ul> <p><b>Accesorios:</b></p>



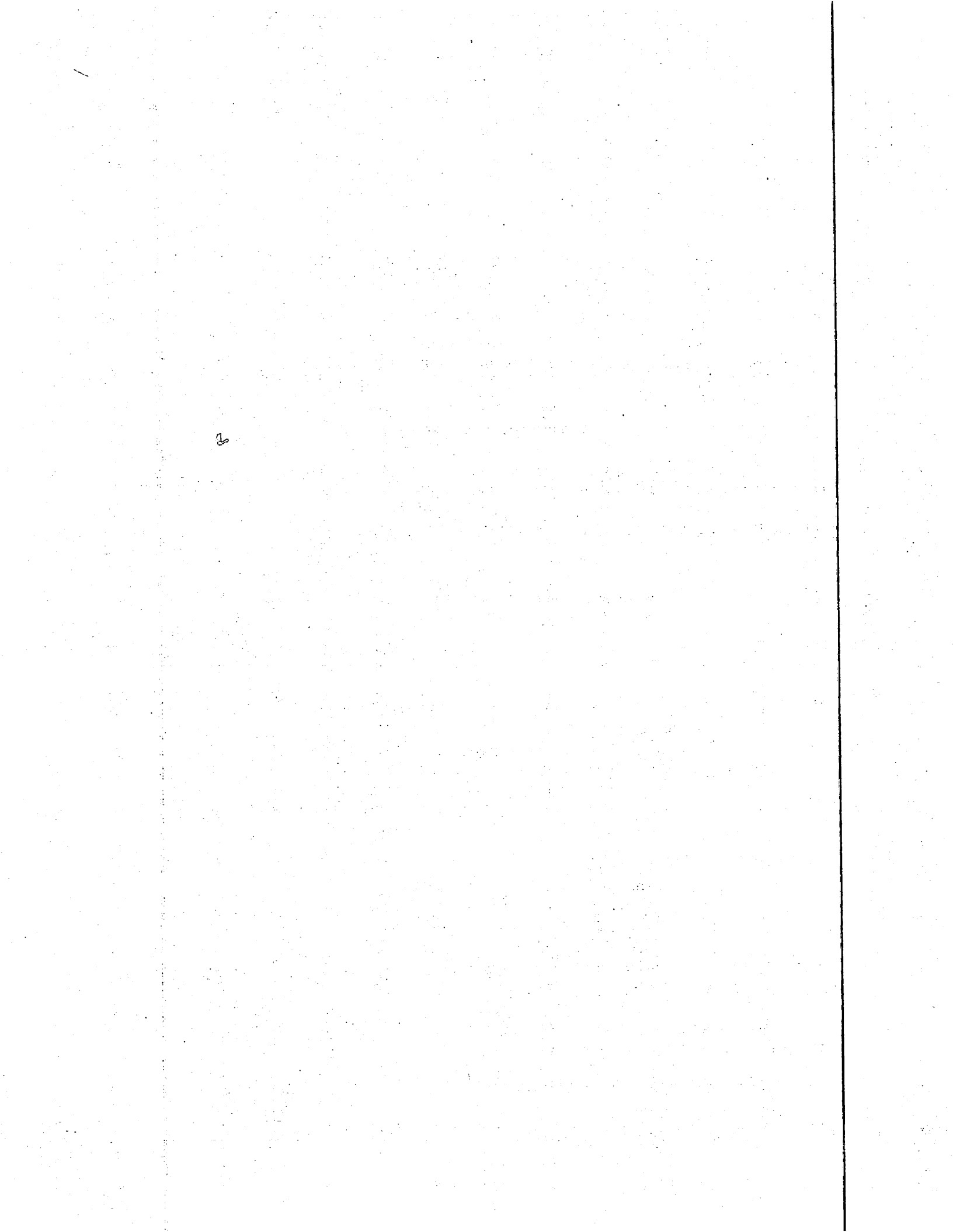


- **Transductores electrónicos multifrecuencia o banda ancha:**
  1. Lineal con el rango de 5 MHz o menor a 12 MHz o mayor para estudios vasculares, partes pequeñas, músculo esquelético.
  2. Convexo o curvilíneo con el rango de 2 MHz o menor a 5 MHz o mayor como mínimo, con frecuencias armónicas.
  3. Transductor intracavitario con el rango de 4 MHz a 8 MHz o menor a 8 MHz o mayor.
- UPS de doble conversión con supresor de picos.
- Impresora térmica, en blanco y negro
- CD con copia de respaldo de software del fabricante.
- Forro o cobertor para la totalidad del equipo.

**Consumibles:**

- Veinte (20) rollos de papel térmico.
- Cien (100) fundas desechables protectoras para el transductor intracavitario (condones).
- Cinco (5) frasco de gel para ultrasonido 200 ml c/u
- Un (1) paquete de 50 DVD o CD-RW

<b>REQUISITOS GENERALES</b>	<p><b>Requerimiento Eléctrico:</b></p> <ul style="list-style-type: none"> <li>• Alimentación eléctrica 110 -120 VAC 60 Hz</li> <li>• Con enchufe grado hospitalario NEMA 5-15P</li> </ul>
<b>SEGURIDAD</b>	<p><b>Certificaciones y Normativas:</b></p> <ul style="list-style-type: none"> <li>• Cumplimiento de normativa ISO 13485, en relación a productos sanitarios (presentar certificación correspondiente).</li> <li>• Certificación CE y FDA (presentar certificaciones teniendo en cuenta que no se aceptará como válida la sola presentación del número de registro en FDA).</li> <li>• Manual de Usuario en español.</li> <li>• Manual de servicio en Español</li> </ul>
<b>GARANTIA</b>	<ul style="list-style-type: none"> <li>• Mantenimiento preventivo y correctivo por personal especializado por lo menos 2 años.</li> <li>• Piezas y mano de obra disponible en el país.</li> <li>• Tiempo de respuesta para atención por desperfectos del equipo: Tres (3) días.</li> </ul>





CODIGO: IQ-

**Nombre Genérico: PINZA KELLY HEMOSTÁTICA CURVA**

**Descripción:** Se utiliza para ocluir provisionalmente la luz de los vasos sanguíneos.

DENOMINACION DEL EQUIPO	PINZA KELLY HEMOSTÁTICA CURVA
ESPECIFICACIONES GENERALES	<p><b>Características:</b></p> <ul style="list-style-type: none"><li>• Acero inoxidable.</li><li>• Esterilizable en autoclave, reutilizable.</li><li>• Material resistente a la corrosión.</li><li>• Sin dientes.</li><li>• Tamaño: 14 cm.</li><li>• Longitud punta: 3 cm.</li><li>• Mango con cierre cremallera para poder fijar la pinza cerrada.</li><li>• Pinza en punta curva.</li></ul>
REQUISITOS GENERALES	<ul style="list-style-type: none"><li>• El instrumental quirúrgico tendrá un acabado satinado o mate deben permitir ser lavados con detergentes enzimáticos con ph neutro bacteriostáticos,</li><li>• Resistentes a golpes, agentes corrosivos y altas temperaturas de calor seco y húmedo.</li></ul>
SEGURIDAD	<p><b>Certificaciones y Normativas:</b></p> <ul style="list-style-type: none"><li>• Todo el instrumental metálico solicitado debe ser fabricado en acero inoxidable quirúrgico según graduación de este material por norma certificada AISI, ISO 7153-1, EN10088-1 o su equivalente según país de origen.</li></ul>
GARANTIA	<ul style="list-style-type: none"><li>• Mínimo 2 años de garantía en piezas y servicios.</li></ul>

Comentado [B43]: Instrumental quirúrgico, pinza.

1950

1950

1951

1951

1952

1952

1953

1953

1954

1954

1955

1955

1956

1956

1957

1957

5

CODIGO: IQ-

**Nombre Genérico: PINZA KELLY HEMOSTÁTICA RECTA**

**Descripción:** Se utiliza para ocluir provisionalmente la luz de los vasos sanguíneos.

DENOMINACION DEL EQUIPO	PINZA KELLY HEMOSTÁTICA RECTA
<b>ESPECIFICACIONES GENERALES</b>	<b>Características:</b> <ul style="list-style-type: none"><li>• Acero inoxidable.</li><li>• Esterilizable en autoclave, reutilizable.</li><li>• Material resistente a la corrosión.</li><li>• Sin dientes.</li><li>• Tamaño: 14 cm.</li><li>• Longitud punta: 3 cm.</li><li>• Mango con cierre cremallera para poder fijar la pinza cerrada.</li><li>• Pinza en punta recta.</li></ul>
<b>REQUISITOS GENERALES</b>	<ul style="list-style-type: none"><li>• El instrumental quirúrgico tendrá un acabado satinado o mate deben permitir ser lavados con detergentes enzimáticos con ph neutro bacteriostáticos,</li><li>• Resistentes a golpes, agentes corrosivos y altas temperaturas de calor seco y húmedo.</li></ul>
<b>SEGURIDAD</b>	<b>Certificaciones y Normativas:</b> <ul style="list-style-type: none"><li>• Todo el instrumental metálico solicitado debe ser fabricado en acero inoxidable quirúrgico según graduación de este material por norma certificada AISI, ISO 7153-1, EN10088-1 o su equivalente según país de origen.</li></ul>
<b>GARANTIA</b>	<ul style="list-style-type: none"><li>• Mínimo 2 años de garantía en piezas y servicios.</li></ul>

Comentado [B.11] para revisión por representación.

<p>QMBVWV</p>	<p>QMBVWV</p>
<p>QMBVWV</p>	<p>QMBVWV</p>
<p>QMBVWV</p>	<p>QMBVWV</p>
<p>QMBVWV</p>	<p>QMBVWV</p>
<p>QMBVWV</p>	<p>QMBVWV</p>
<p>QMBVWV</p>	<p>QMBVWV</p>
<p>QMBVWV</p>	<p>QMBVWV</p>

QMBVWV

6

CODIGO: IQ-

**Nombre Genérico: PINZA PARA BIOPSIA UTERINA SCHUBERT**  
**Descripción:** es un instrumento de agarre tipo tijera que ofrece múltiples beneficios. Su uso principal es obtener muestras de tejido uterino y cervical para análisis de biopsia.

<b>DENOMINACION DEL EQUIPO</b>	<b>PINZA PARA BIOPSIA UTERINA SCHUBERT</b>
<b>ESPECIFICACIONES GENERALES</b>	<b>Características:</b> <ul style="list-style-type: none"><li>• Acero inoxidable.</li><li>• Esterilizable en autoclave, reutilizable.</li><li>• Material resistente a la corrosión.</li><li>• Tamaño: 26-28 cm.</li><li>• Longitud punta: 4.8 -5 cm.</li><li>• Pinza en punta recta.</li></ul>
<b>REQUISITOS GENERALES</b>	<ul style="list-style-type: none"><li>• El instrumental quirúrgico tendrá un acabado satinado o mate deben permitir ser lavados con detergentes enzimáticos con ph neutro bacteriostáticos,</li><li>• Resistentes a golpes, agentes corrosivos y altas temperaturas de calor seco y húmedo.</li></ul>
<b>SEGURIDAD</b>	<b>Certificaciones y Normativas:</b> <ul style="list-style-type: none"><li>• Todo el instrumental metálico solicitado debe ser fabricado en acero inoxidable quirúrgico según graduación de este material por norma certificada AISI, ISO 7153-1, EN10088-1 o su equivalente según país de origen.</li></ul>
<b>GARANTIA</b>	<ul style="list-style-type: none"><li>• Mínimo 2 años de garantía en piezas y servicios.</li></ul>

10/11/1971

10/11/1971

10/11/1971

10/11/1971

10/11/1971

10/11/1971

10/11/1971

10/11/1971

7

CODIGO: EQ-MED-

**Nombre Genérico: PINZA ENDOCERVICAL**

**Descripción:** Instrumento quirúrgico diseñado específicamente para procedimientos ginecológicos, particularmente aquellos que implican el cuello uterino.

<b>DENOMINACION DEL EQUIPO</b>	<b>PINZA ENDOCERVICAL</b>
<b>ESPECIFICACIONES GENERALES</b>	<p>Características:</p> <ul style="list-style-type: none"><li>• Fabricada en su totalidad en acero inoxidable</li><li>• Esterilizable en autoclave</li><li>• Longitud de 24.5 cm</li><li>• Mango de anillas</li><li>• Con cierre de tornillo para poder fijar la pinza</li></ul>
<b>REQUISITOS GENERALES</b>	<ul style="list-style-type: none"><li>• El instrumental quirúrgico tendrá un acabado satinado o mate deben permitir ser lavados con detergentes enzimáticos con ph neutro bacteriostáticos,</li><li>• Resistentes a golpes, agentes corrosivos y altas temperaturas de calor seco y húmedo.</li></ul>
<b>SEGURIDAD</b>	<p><b>Certificaciones y Normativas:</b></p> <ul style="list-style-type: none"><li>• Todo el instrumental metálico solicitado debe ser fabricado en acero inoxidable quirúrgico según graduación de este material por norma certificada AISI, ISO 7153-1, EN10088-1 o su equivalente según país de origen.</li></ul>
<b>GARANTIA</b>	<ul style="list-style-type: none"><li>• Mínimo 2 años de garantía en piezas y servicios.</li></ul>
<b>CANTIDAD</b>	
<b>CAPACIDAD</b>	

1. 2010

2. 2011

3. 2012

4. 2013

5. 2014

6. 2015

7. 2016

8. 2017

9. 2018

10. 2019

11. 2020

12. 2021

13. 2022

14. 2023

15. 2024

16. 2025

17. 2026

18. 2027

19. 2028

20. 2029

21. 2030

22. 2031

23. 2032

24. 2033

25. 2034

26. 2035

27. 2036

28. 2037



**CODIGO: EQ-MED-**

**Nombre Genérico: PINZA PARA BIOPSA INTERNA**

**Descripción:** Instrumento quirúrgico utilizado para tomar muestras de tejido de áreas internas del cuerpo durante procedimientos quirúrgicos.

<b>DENOMINACION DEL EQUIPO</b>	<b>PINZA PARA BIOPSA INTERNA</b>
<b>ESPECIFICACIONES GENERALES</b>	<p><b>Características:</b></p> <ul style="list-style-type: none"><li>• Fabricada en su totalidad en acero inoxidable</li><li>• Esterilizable en autoclave</li><li>• Longitud de 24.5 cm</li><li>• Puntas tipo "cocodrilo" con dientes de 4 a 6 mm</li><li>• Mango de anillas</li><li>• Los ejes deben de formar un ángulo perpendicular con las anillas del mango</li></ul>
<b>REQUISITOS GENERALES</b>	<ul style="list-style-type: none"><li>• El instrumental quirúrgico tendrá un acabado satinado o mate deben permitir ser lavados con detergentes enzimáticos con ph neutro bacteriostáticos,</li><li>• Resistentes a golpes, agentes corrosivos y altas temperaturas de calor seco y húmedo.</li></ul>
<b>SEGURIDAD</b>	<p><b>Certificaciones y Normativas:</b></p> <ul style="list-style-type: none"><li>• Todo el instrumental metálico solicitado debe ser fabricado en acero inoxidable quirúrgico según graduación de este material por norma certificada AISI, ISO 7153-1, EN10088-1 o su equivalente según país de origen.</li></ul>
<b>GARANTIA</b>	<ul style="list-style-type: none"><li>• Mínimo 2 años de garantía en piezas y servicios.</li></ul>
<b>CANTIDAD</b>	
<b>CAPACIDAD</b>	

SECRET

SECRET

SECRET

SECRET

SECRET

SECRET

SECRET

SECRET

SECRET

SECRET

SECRET

SECRET


SECRET

SECRET

9

Nombre Genérico: PROCESADOR DE TEJIDO

Descripción: Es un equipo empleado en los laboratorios de anatomía patológica para analizar y procesar muestras de tejidos fijándolas, tiñéndolas, deshidratándolas o descalcificándolas. Este equipo está diseñado para procesar los tejidos extraídos del cuerpo para el diagnóstico de procesos patológicos y producir muestras que puedan ser analizadas microscópicamente.

Denominación del Equipo	PROCESADOR DE TEJIDO
<p data-bbox="297 653 488 716">Especificaciones Generales</p> 	<ul style="list-style-type: none"><li>• Sistema: Cerrado, totalmente automatizado</li><li>• Pantalla: Táctil LCD de 10", interfaz gráfica intuitiva multilingüe.</li><li>• Conectividad: USB, Ethernet, WiFi y opción de integración con LIMS.</li><li>• Modo de operación:<ul style="list-style-type: none"><li>- Procesamiento nocturno</li><li>- Procesamiento rápido (1-3 horas)</li><li>- Procesamiento de biopsias (optimizado)</li></ul></li><li>• Programas predefinidos: 15</li><li>• Programas personalizados: 20 con posibilidad de guardado y exportación.</li><li>• Tiempo por estación: 1 a 999 minutos</li><li>• - Temperatura: Controlada por microprocesador (hasta 75°C en parafina)</li><li>• Sensor de nivel en cada recipiente</li><li>• Alerta por agotamiento de reactivos.</li><li>• Control de temperatura redundante.</li><li>• Sistema de cierre hermético con desbloqueo electrónico</li><li>• Detector de fugas y sistema anti-derrames.</li><li>• Filtro de carbón activado y puerto para extracción externa</li><li>• Exterior: Acero inoxidable grado médico + policarbonato.</li><li>• Interior: Recipientes de vidrio borosilicato y teflón.</li><li>• Sistema de transporte: Motor silencioso con reducción de vibraciones.</li><li>• Tiempo programable para procesar tejidos</li><li>• Campana integrada para ventilación de vapores</li><li>• Programa las funciones de fijación, deshidratación, clarificación, e impregnación de tejidos en parafina.</li></ul>



- Contiene 3 baños de parafina
- Cerrado y automatizado
- 10 recipientes para reactivos como mínimo de capacidad de 5 litros
- Capacidad para 240 cassette
- 2 canastas para 120 cassette
- Entrenamiento y acompañamiento al personal del EESS
- Computadora, UPS, Monitor e impresora incluida
- Software actualizado (si aplica)
- Dimensiones: H (19.7-27.6 in) X D (33.5 in)
- Resultados a partir de las 5 horas.

**Accesorios:**

- UPS
- Sistema automático de carga/descarga de casetes
- Adaptadores para biopsias pequeñas
- Impresora térmica para etiquetas de casetes
- Conjunto de mangueras para extracción de vapores.
- Kit de mantenimiento básico (juntas, sellos, lubricantes, fusibles).
- Entrega con insumos para su prueba y puesta en funcionamiento.

**Requerimiento Eléctrico:**

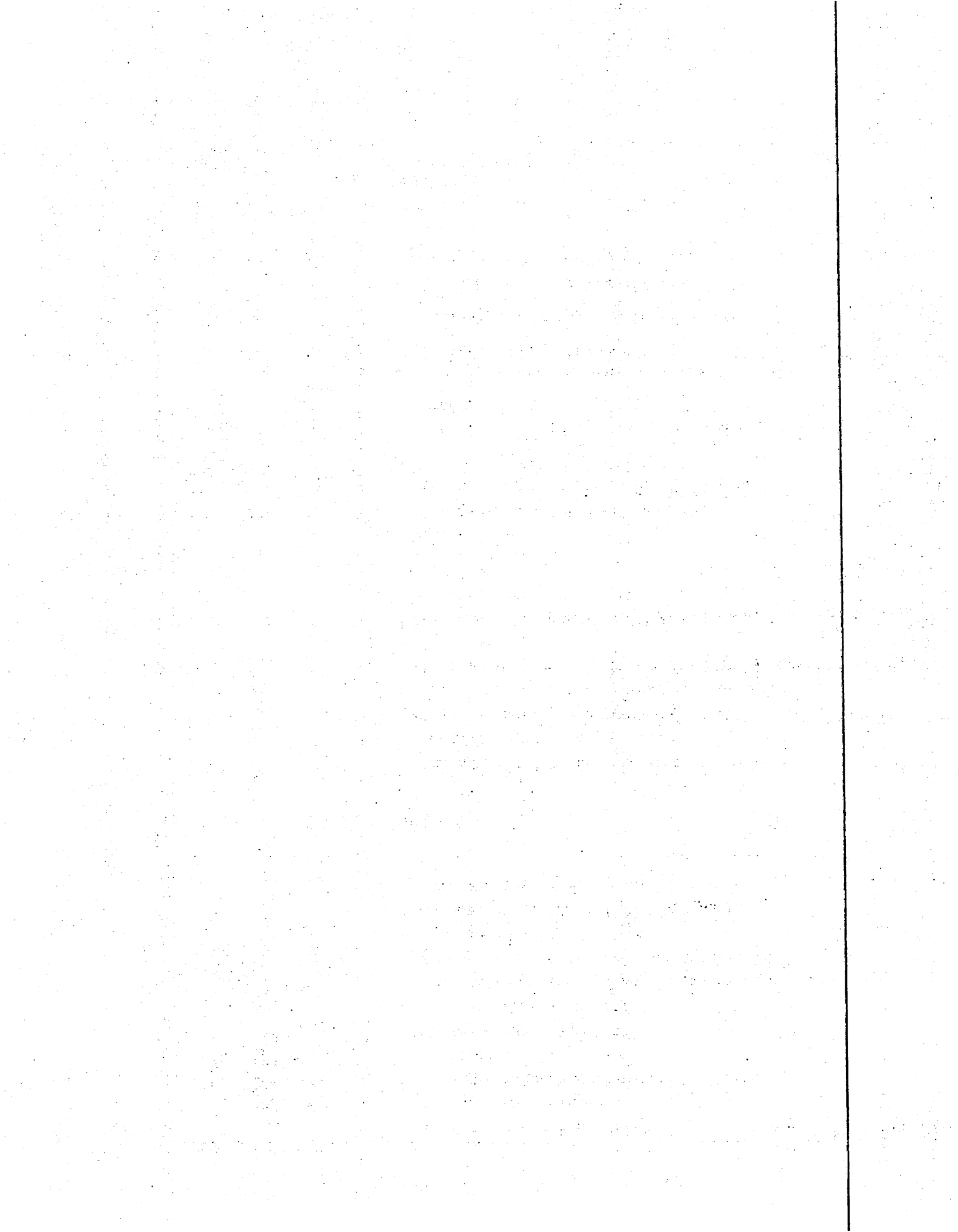
- Voltaje de operación 110-120 VAC, 60hz
- Enchufe grado hospitalario (Tipo NEMA 5-15P)

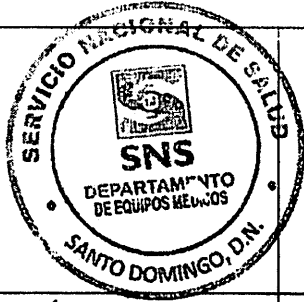
**Requisitos Generales**

- Acceso completo a los datos y obtención de información en tiempo real.
- Calibrado de fábrica, presentar constancia de calibración (con fecha en etiqueta adhesiva visible).
- Calibración mínima un año a la fecha de entrega.
- Adjuntar manual de procedimiento para la calibración manual si corresponde en español.

**Seguridad**

**Certificaciones y Normativas:**





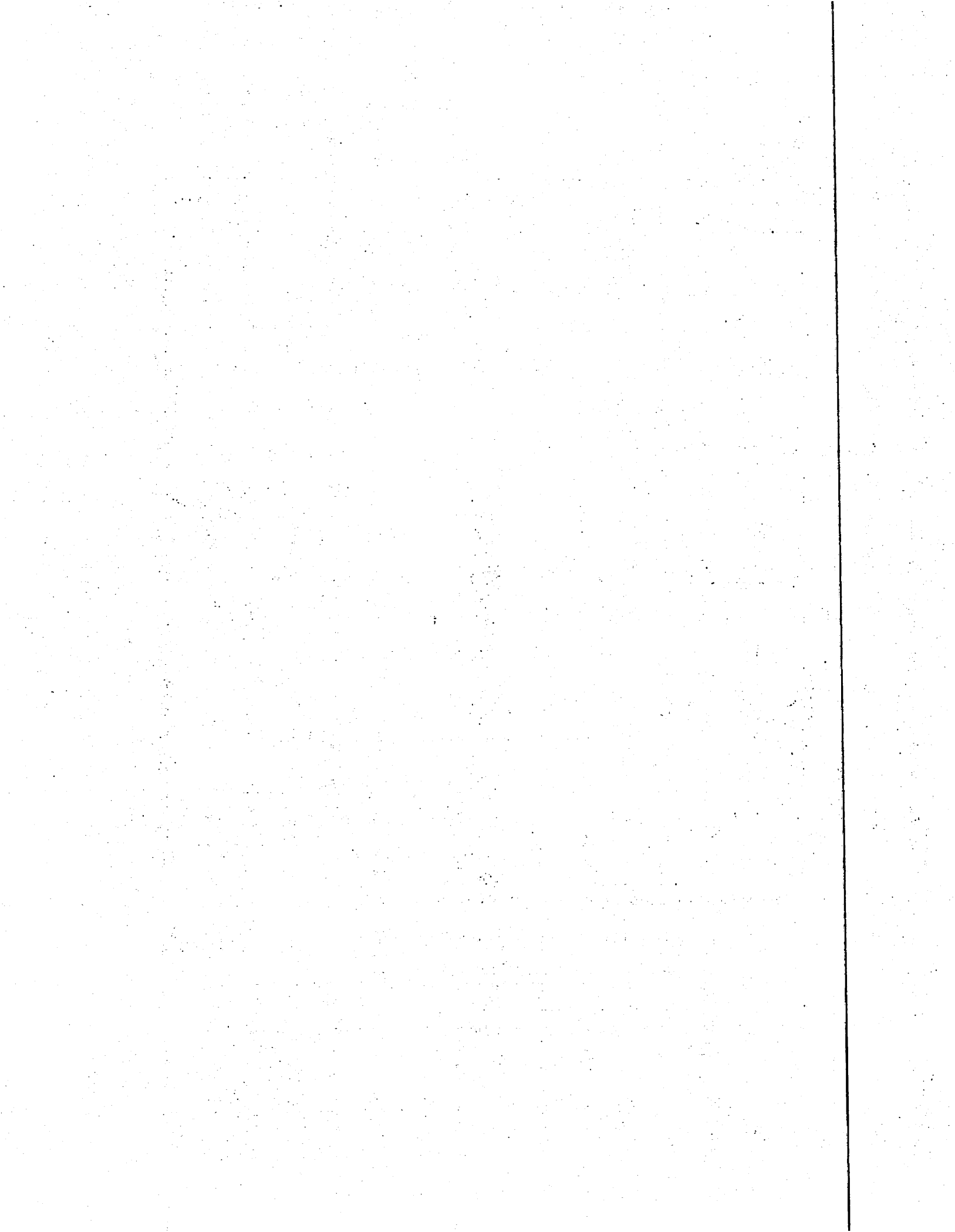
- Cumplimiento de normativa ISO 13485, con relación a productos sanitarios (presentar certificación correspondiente).
- Certificación CE, FDA (presentar certificaciones teniendo en cuenta que no se aceptará como válida la sola presentación del número de registro en FDA).

**Garantía**

Mínimo 2 años de garantía en piezas y servicios.

Piezas y mano de obra disponible en el país.

Tiempo de respuesta para atención por desperfectos del equipo tres (3) días.

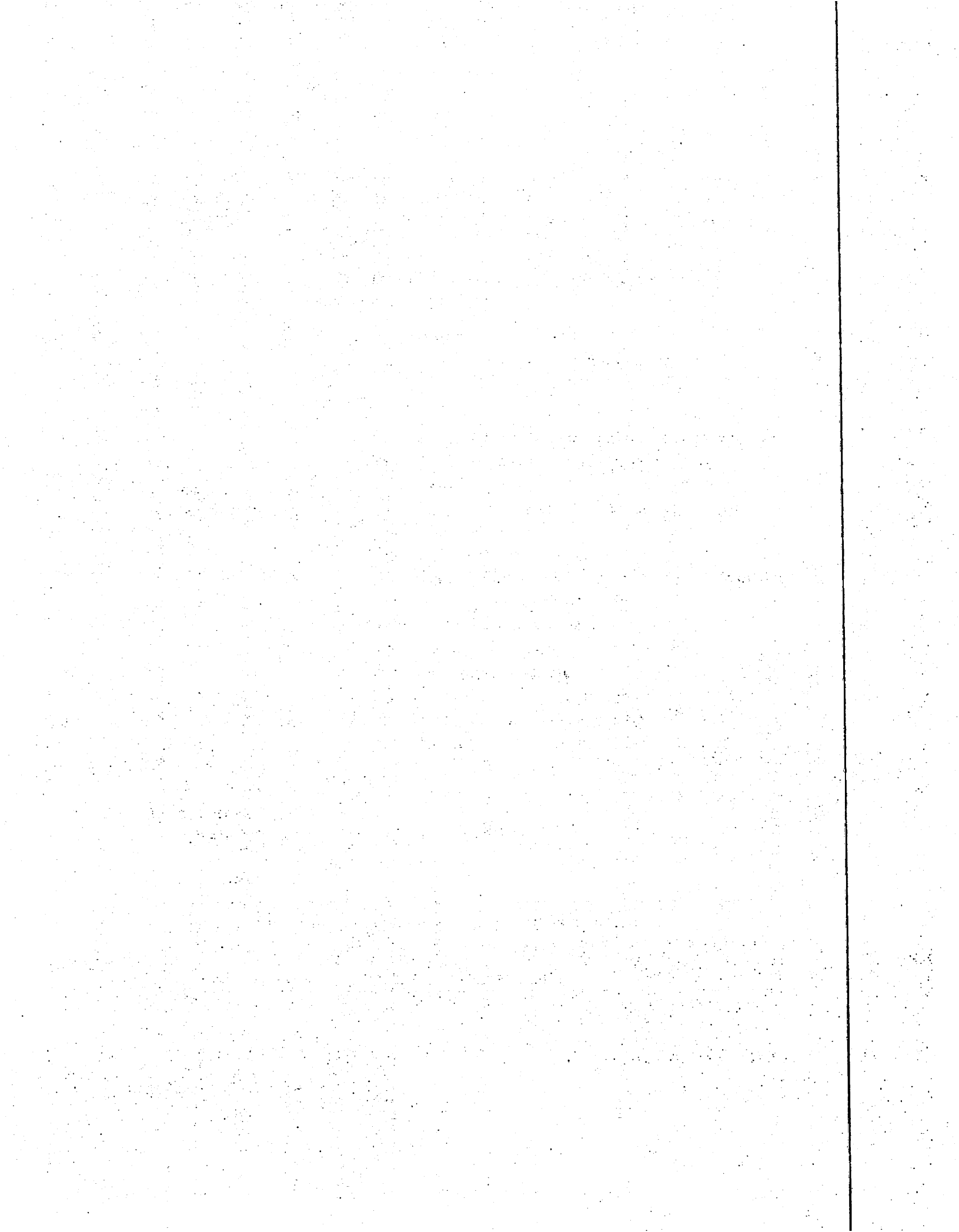


10

<b>Nombre Genérico:</b> <b>DISPENSADOR DE PARAFINA</b>
<b>Descripción:</b> Es un equipo que calienta la parafina hasta alcanzar su punto de fusión permitiendo su posterior utilización en tratamientos de termoterapia.

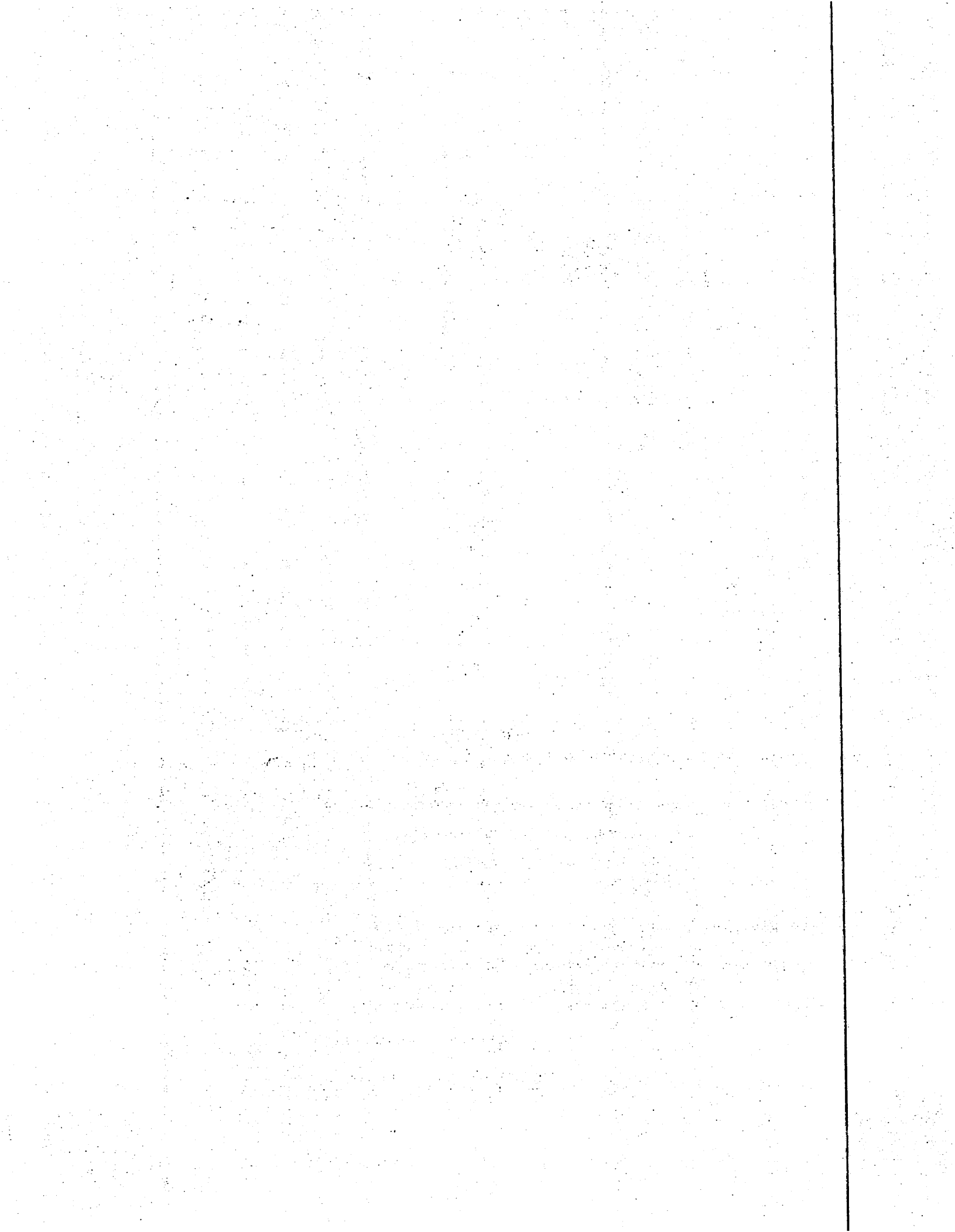
DENOMINACION DEL EQUIPO	DISPENSADOR DE PARAFINA
ESPECIFICACIONES GENERALES	<p><b>Características:</b></p> <ul style="list-style-type: none"><li>• Capacidad entre 20 a 30 litros.</li><li>• Rango de temperatura mínimo: 20 a 30°C.</li><li>• Rango de temperatura máximo: 80 a 100°C.</li><li>• Sistema de control electrónico.</li><li>• Indicador digital de la temperatura.</li><li>• Protección contra sobre temperatura.</li><li>• Interruptor de apagado de seguridad.</li><li>• Control de temperatura con resolución de +/-1 °c o menor.</li><li>• Tapa con asa de acero inoxidable.</li><li>• Ruedas con seguro.</li><li>• Ruedas de aproximadamente 8 a 10cm de diámetro.</li><li>• Reloj programable.</li><li>• Indicador audible y visual de las alarmas.</li><li>• Con temporizador hasta nueve (09) horas como mínimo.</li></ul> <p><b>Accesorios:</b></p> <ul style="list-style-type: none"><li>• 40Kg de cera de parafina para tratamientos de termoterapia.</li></ul> <p><b>Requerimientos Eléctricos</b></p> <ul style="list-style-type: none"><li>• Voltaje de alimentación 110-120 VAC, 60 Hz</li><li>• Enchufe grado hospitalario NEMA 5-15P</li></ul>
REQUISITOS GENERALES	<ul style="list-style-type: none"><li>• Certificación por parte del fabricante de tener centros autorizados de servicio a nivel nacional.</li></ul>





	<ul style="list-style-type: none"> <li>• Manual de Usuario español.</li> </ul>
<b>SEGURIDAD</b>	<p><b>Certificaciones y Normativas:</b></p> <ul style="list-style-type: none"> <li>• Cumplimiento de normativa ISO 13485, en relación con productos sanitarios (presentar certificación correspondiente).</li> <li>• Certificación CE, FDA o equivalente según país de origen de los bienes (presentar certificaciones teniendo en cuenta que no se aceptará como válida la sola presentación del número de registro en FDA).</li> </ul>
<b>GARANTIA</b>	<ul style="list-style-type: none"> <li>• Mínimo 2 años de garantía en piezas y servicios.</li> <li>• Piezas y mano de obra disponible en el país.</li> <li>• Entrega de equipos completamente armado en localidad requerida.</li> <li>• Tiempo de respuesta para atención por desperfectos del equipo: Tres (3) días.</li> </ul>



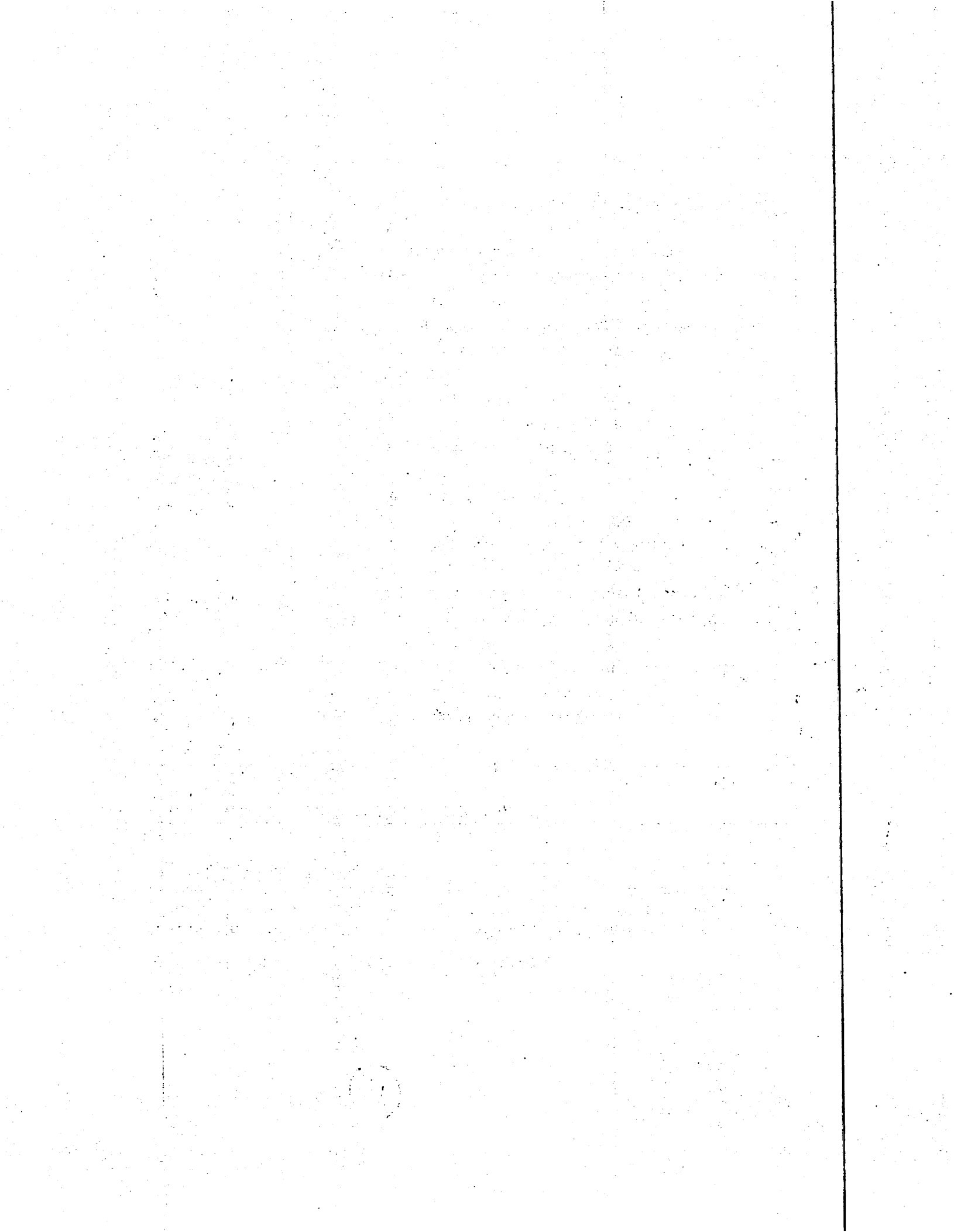




**Nombre Genérico:** MICROTOMO CON CRIOSTATO

**Descripción:** El equipo combina un micrótopo de alta precisión con una cámara de congelación (criostato) que mantiene la temperatura del tejido, la cuchilla y otros componentes a niveles bajo cero. Esto permite obtener secciones de tejido de alta calidad para su posterior análisis histopatológico o de investigación.

DENOMINACION DEL EQUIPO	MICROTOMO CON CRIOSTATO
ESPECIFICACIONES GENERALES	<p><b>Características:</b></p> <ul style="list-style-type: none"><li>• Tipo de microtopo: deslizante.</li><li>• Mecanismo de corte motorizado.</li><li>• Rango de movimiento de la muestra: 80mm vertical y 20mm horizontal</li><li>• Capacidad de rotación del portamuestras de 360°</li><li>• Angulo de inclinación del portamuestras de ±8°</li><li>• Rango de grosor de corte: 0.5 – 100µm</li><li>• Rango de grosor de recorte: 10µm, 30µm, 50µm</li><li>• Incrementos de grosor: de 0.5 en 0.5µm, de 1 en 1 µm, de 2 en 2 µm y de 5 en 5 µm</li><li>• Precisión de avance: ±1 µm</li><li>• Rango de temperatura de cámara de congelación: -10°C a -40°C controlable en incrementos de 1°C.</li><li>• Rango de temperatura de placa de congelación rápida: -30°C a -50°C</li><li>• Numero de estaciones de congelación: 12</li><li>• Panel de control LCD con botones para configuración de parámetros y despliegue de temperaturas</li><li>• Sistema de desinfección de cámara de criostato de luz UV.</li><li>• Sistema de bloqueo de cuchilla cuando puerta esté abierta.</li><li>• Sistema de doble función: Congelación y uso de parafina.</li></ul>





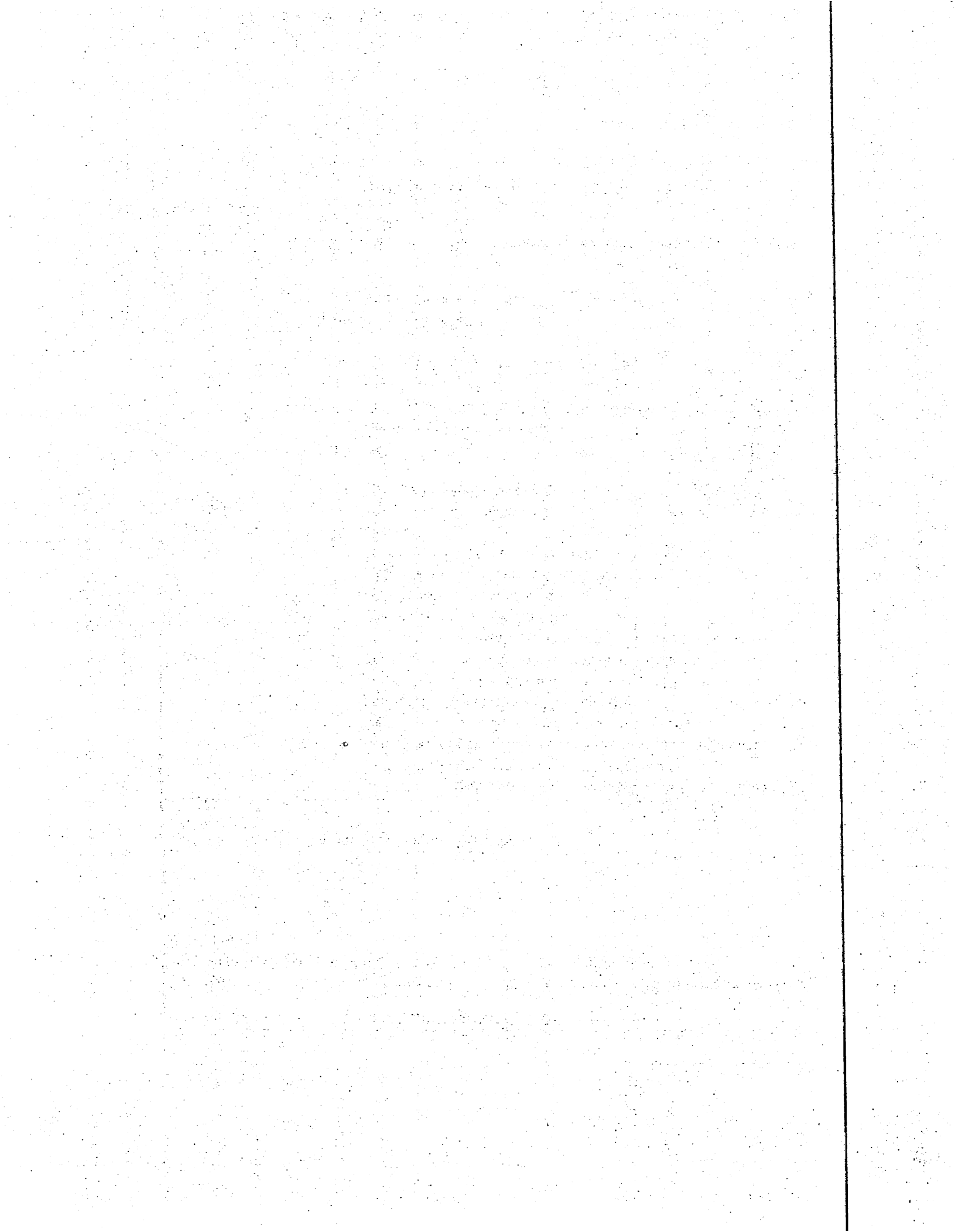
	<ul style="list-style-type: none"><li>• Rendimiento de 10 pruebas por hora.</li></ul> <p>Accesorios:</p> <ul style="list-style-type: none"><li>• 5 portamuestras estándar para el equipo.</li><li>• Cepillo para remoción de recortes.</li></ul> <p>Requerimientos eléctricos:</p> <ul style="list-style-type: none"><li>• Voltaje de funcionamiento: 110-120 VAC 60HZ con conexión a tierra.</li><li>• Enchufe grado hospitalario tipo NEMA 5-15P</li></ul>
<b>REQUISITOS GENERALES</b>	<ul style="list-style-type: none"><li>• Certificación por parte del fabricante de tener centros autorizados de servicio a nivel nacional.</li><li>• Manual de Usuario español.</li><li>• Manual de servicio español.</li><li>• Entrenamiento de operación al momento de instalación.</li></ul>
<b>SEGURIDAD</b>	<p><b>Certificaciones y Normativas:</b></p> <ul style="list-style-type: none"><li>• Cumplimiento de normativa ISO 13485, en relación a productos sanitarios (presentar certificación correspondiente).</li><li>• Certificación CE, FDA o equivalente según país de origen de los bienes (presentar certificaciones teniendo en cuenta que no se aceptará como válida la sola presentación del número de registro en FDA).</li></ul>
<b>GARANTIA</b>	<ul style="list-style-type: none"><li>• Mínimo 2 años de garantía en piezas y servicios.</li><li>• Piezas y mano de obra disponible en el país.</li><li>• Tiempo de respuesta para atención por desperfectos del equipo: Tres (3) días.</li></ul>

12

<b>Nombre Genérico:</b>	<b>MICROSCOPIO BINOCULAR ESTANDAR</b>
<b>Descripción :</b>	Equipo que permite visualizar estructuras microscópicas usadas en las áreas de microbiología, hematología, bioquímica entre otros en forma clara precisa y contrastada.

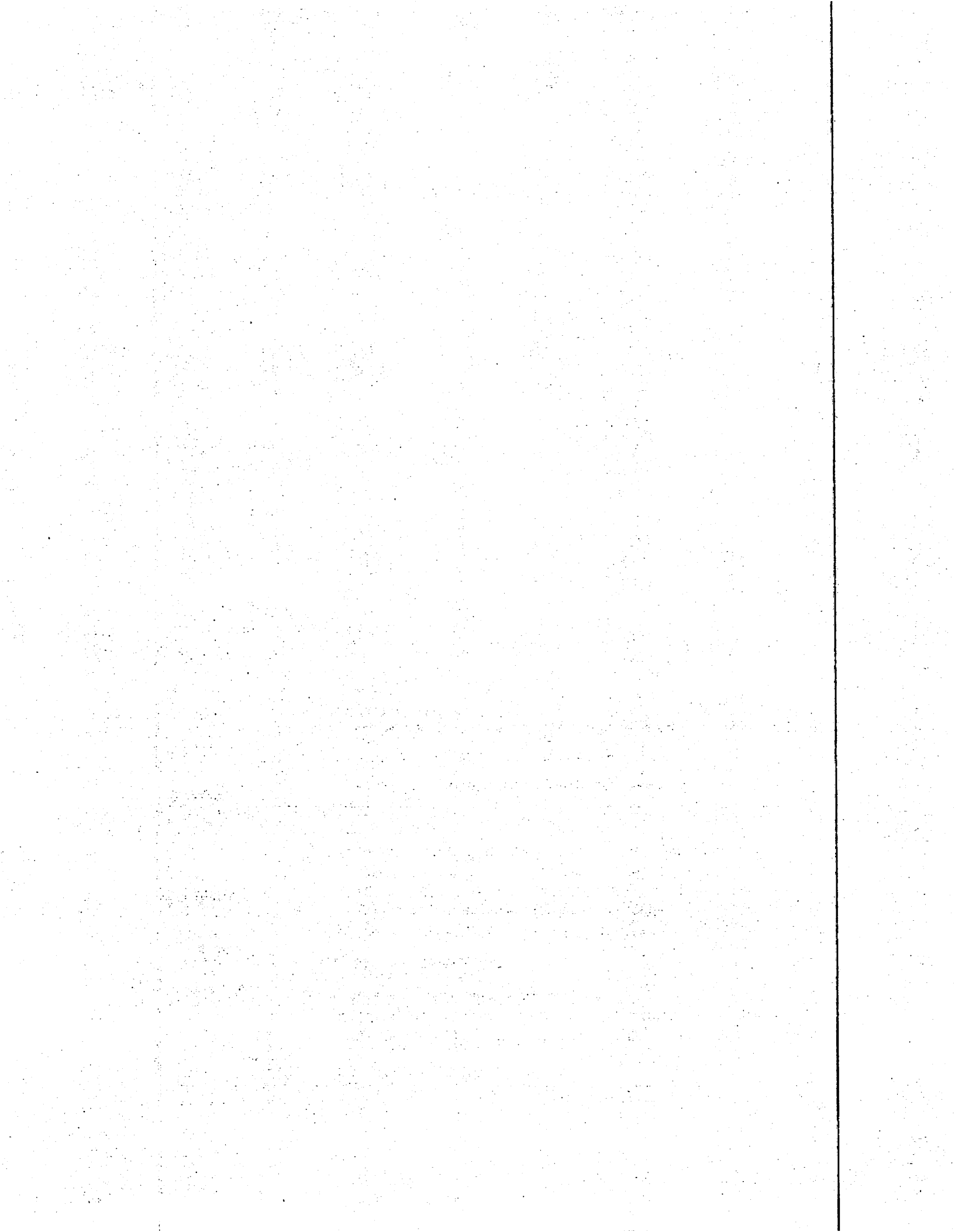
DENOMINACION DEL EQUIPO	MICROSCOPIO BINOCULAR ESTANDAR
ESPECIFICACIONES GENERALES	<ul style="list-style-type: none"><li>• Con cuatro (04) objetivos acromáticos: 4/0.1, 10/0.25, 40/0.65 (retráctil) y 100/1.25 (aceite de inmersión, retráctil).</li><li>• Componentes ópticos con tratamiento fungicida o antimoho.</li><li>• Óptica con sistema de corrección al infinito.</li><li>• Con sistema revolver para (04) objetivos.</li><li>• Con dos (02) oculares de campo ancho aprox. 10x y 15x.</li><li>• Ajuste de dioptrías en al menos uno de los oculares.</li><li>• Platina con movimiento x-y, con escala graduada (vernier).</li><li>• Con condensador de luz movable.</li><li>• Distancia interpupilar ajustable.</li><li>• Ajuste de enfoque coaxial grueso y fino.</li><li>• Fuente de iluminación LED integrada (no externa) con brillo ajustable.</li><li>• Con diafragma de campo y filtro.</li><li>• Sistema de iluminación kohler</li></ul> <p><b>Accesorios</b></p> <ul style="list-style-type: none"><li>• Dos (02) fusibles de repuesto</li><li>• Dos (02) lámparas o módulo LED de repuesto.</li><li>• Un (01) juego de filtros: amarillo, verde y azul.</li><li>• Una (01) funda de protección para el equipo.</li></ul> <p><b>Requerimientos Eléctricos</b></p> <ul style="list-style-type: none"><li>• Voltaje de alimentación 110-120VAC, 60 hz.</li></ul>
REQUISITOS GENERALES	<p>Certificación por parte del fabricante de tener centros autorizados de servicio a nivel nacional.</p> <ul style="list-style-type: none"><li>• Certificación de calidad grado hospitalario del equipo.</li></ul>





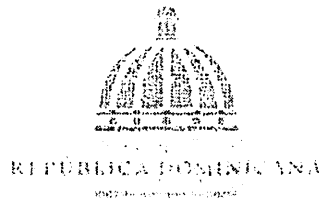


	<ul style="list-style-type: none"><li>• Manual de Usuario español.</li></ul> <p>Certificaciones vigentes que corresponda según equipo dentro de al menos una de las siguientes normas: FDA, EMA, JIS o su equivalente idéntica en la región sede del fabricante</p>
<b>SEGURIDAD</b>	<b>Certificaciones y Normativas:</b> <ul style="list-style-type: none"><li>• Cumplimiento de normativa ISO 13485, en relación a productos sanitarios (presentar certificación correspondiente).</li><li>• Certificación CE, FDA o equivalente según país de origen de los bienes (presentar certificaciones teniendo en cuenta que no se aceptará como válida la sola presentación del número de registro en FDA).</li></ul>
<b>GARANTIA</b>	<ul style="list-style-type: none"><li>• Mínimo 2 años de garantía en piezas y servicios.</li><li>• Piezas y mano de obra disponible en el país.</li><li>• Tiempo de respuesta para atención por desperfectos del equipo: Tres (3) días.</li></ul>





**SNS**  
DE SALUD

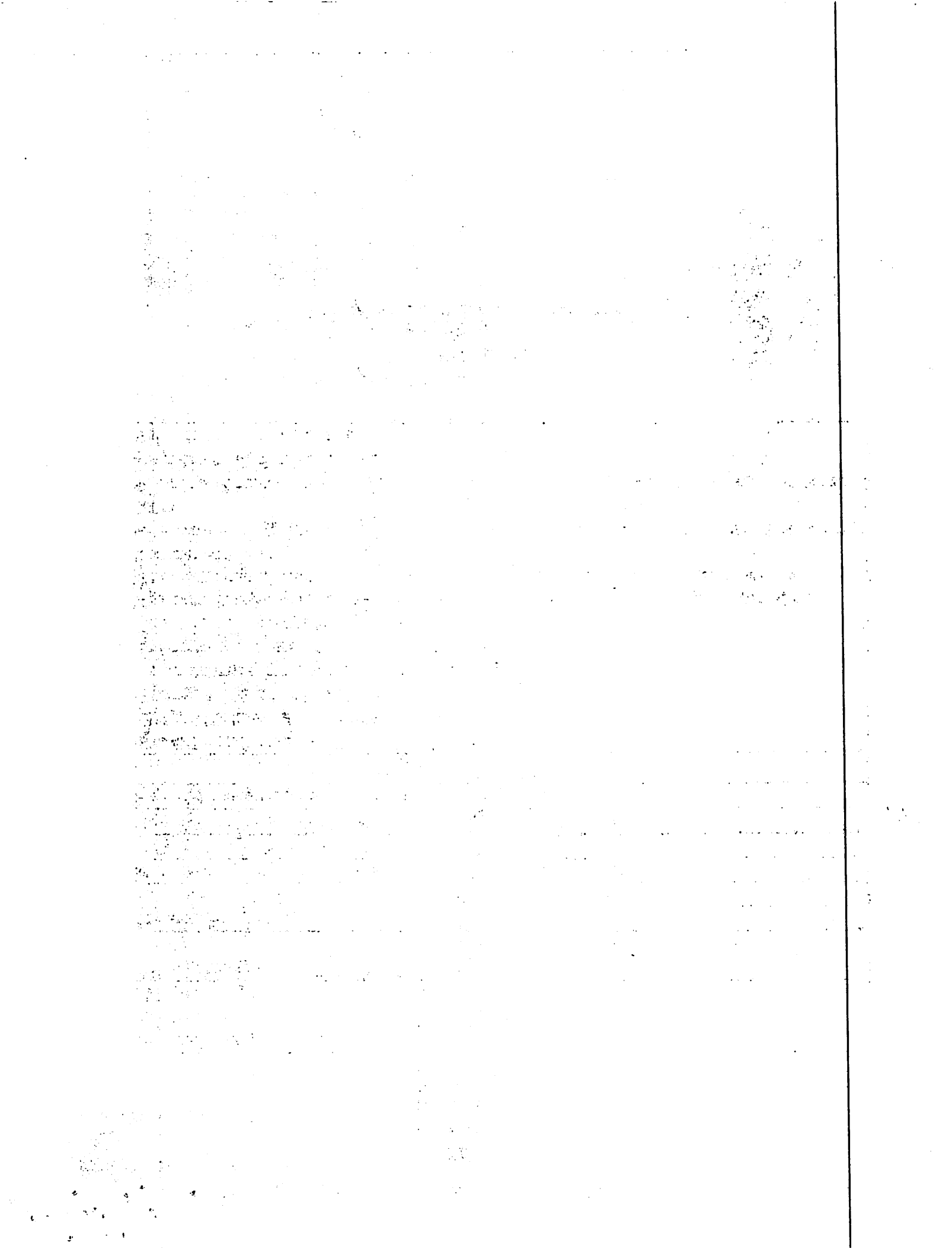


13

**Ficha técnica**

<b>Nombre Genérico:</b>	Equipo de identificación de microorganismos y pruebas de susceptibilidad a los antimicrobianos.
<b>Descripción:</b>	Poseen sistemas automatizados para la identificación microbiana de rutina. Incluye una amplia base de datos de identificación que permite detectar una mayor variedad de microorganismos.
<b>Nivel de atención a utilizar:</b>	Segundo y tercer nivel de atención
<b>Características Generales</b>	
Rendimiento: Capacidad para 60 posiciones o más.	
Es un equipo de mesa	
Lector de código de barras interno que identifica automáticamente las tarjetas.	
Monitoreo continuo, notificación de alertas sonoras y visuales.	
Incubación: temperatura: 35.0 °C ± 2 °C por término medio.	
<b>Características Generales:</b> <ul style="list-style-type: none"> <li>• Control de reactivo.</li> <li>• Estufa de incubación: temperatura: 35.0 °C ± 5 °C por término medio</li> <li>• Capacidad de carga de muestra continuo.</li> <li>• Escáner de código de barras.</li> <li>• Software de laboratorio avanzado y de fácil uso.</li> <li>• Capacidad de cartera de pruebas escalables, extensión de capacidad para detectar nuevas resistencias.</li> <li>• Campos de información personalizables.</li> <li>• Generación de informes para impresión.</li> <li>• Conexión Lis bidireccional Incluida.</li> <li>• Almacenamiento de expedientes electrónicos aislados.</li> <li>• Software de laboratorio avanzado y de fácil uso</li> <li>• Detección en tiempo real: Alerta de botella positiva para acción inmediata.</li> </ul>	
<b>Requisitos de energía y ambientales:</b>	
<b>Analizador:</b> Tensión de entrada: 100/120volttios (50-60Hz) Contacto tierra física 3 cables. <b>Ambiente operativo:</b> Rango de temperatura de Operación: 15° C a 30° C	

YA





**SNS**  
MINISTERIO DE SALUD



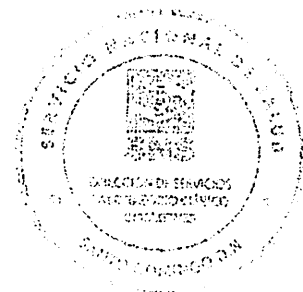
REPÚBLICA DOMINICANA  
ESTADO LIBRE SOBERANO

Humedad relativa: 20% a 80% sin condensación
Ruido generado: <70-dB (A) medido a 1 metro desde cualquier superficie del instrumento
Computadora incluida con Software VC2 actualizado
Monitor
Impresora Pantalla táctil, a color, puerto de USB.
Estándar para calibración
Lector de código de barra y tarjeta de sonido digital con bocinas.
UPS para equipo, computadora e impresora.
Característica Generales: Detección un amplio rango de bacterias y hongos.
Seguridad: Presentación de certificaciones y normativas.
<b>Garantía</b>
Minimo 3 años de garantía en piezas y servicios.
Entrega a los hospitales establecidos.
Piezas y mano de obra disponible en el país
Tiempo de respuesta para atención por desperfectos del equipo dos (2) días.
Entrenamiento al personal.
Tarjetas de identificación con fecha vigente al momento de la instalación del equipo.
Acompañamiento en el uso del equipo, durante 90 días para validar el uso oportuno post-entrenamiento.
Garantizar el mantenimiento preventivo y correctivo de los equipos durante la vida útil de los equipos.
Manuales de usuario.
Accesorios: Termohigrómetro incluido para el monitoreo de temperatura para el área donde estará ubicado el equipo.
Fecha de vencimiento por un plazo no menor a los dos (2) años y el número de lote como garantía de la calidad y seguimiento a la trazabilidad de estos.
Garantizar insumos por 3 meses

4/7

Licda. Yoany Arias

Dirección de Laboratorios Clínicos e Imágenes.



263401