

1. Marca con una X tipo de ficha técnica:

Bien: _____

Servicio: X

2. Nombre del bien o servicio

SERVICIO DE COMPRA E INSTALACIÓN DE RAMPA DE CARGA Y DESCARGA, NAVE 2, PRIMER NIVEL.

3. Código SAP (solo aplica para bienes):

N/A

4. Descripción del bien o servicio:

El servicio consiste en la instalación completa de una rampa niveladora hidráulica empotrada en una base de hormigón previamente acondicionada, incluyendo corte, adecuación, fijación, conexiones eléctricas e hidráulicas, pruebas operativas y entrega funcional. Esta rampa permitirá nivelar la altura entre el muelle de carga y los vehículos de transporte, optimizando los procesos logísticos y garantizando la seguridad del personal durante la operación.

5. Especificaciones técnicas:

RAMPA:

- Tipo: Hidráulica, empotrada (dock leveler)
- Capacidad de carga: mínimo 6 toneladas (13,000 lbs)
- Plataforma superior: Acero antiderrapante de alta resistencia
- Sistema de elevación: Cilindro hidráulico con bomba eléctrica
- Dimensiones estimadas del hueco: 2.00 m (ancho) x 2.50 m (largo) x 0.60 m (profundidad)
- Pintura anticorrosiva y acabado industrial

ALCANCE DEL SERVICIO:

- Inspección técnica previa del área.
- Demolición o adecuación de obra civil existente.
- Instalación y anclaje estructural de la rampa empotrada.
- Conexión del sistema hidráulico y eléctrico.
- Pruebas de funcionamiento y nivelación.
- Capacitación básica al personal designado para operación y mantenimiento.
- Entrega de manuales técnicos y garantía.

REQUISITOS DEL PROVEEDOR:

- Experiencia comprobable en instalación de rampas hidráulicas industriales.
- Personal técnico certificado en trabajos eléctricos e hidráulicos.
- Garantía mínima del servicio: 1 año.
- Cumplimiento con las normas de seguridad industrial.

Para uso exclusivo de empleados de **Edesur Dominicana**.

Este documento contiene información privada, no debe ser reproducido o divulgado a otros sin autorización de la

GERENCIA DE ALMACENES

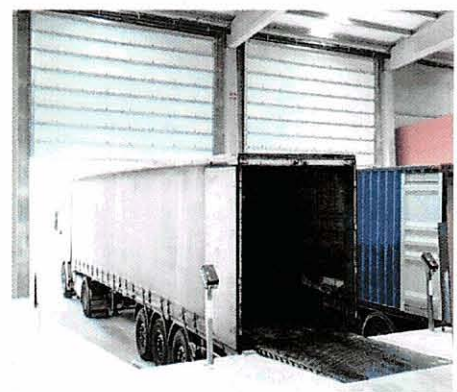
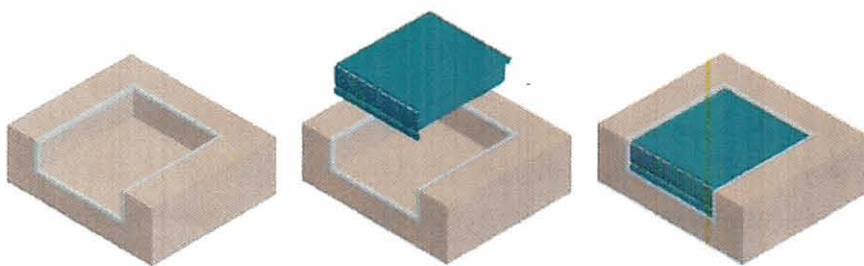
EL USUARIO ES RESPONSABLE DE COMPROBAR EL NÚMERO DE HISTORIAL VIGENTE ANTES DE USAR ESTE DOCUMENTO.

AD 24

CONDICIONES DE ENTREGA:

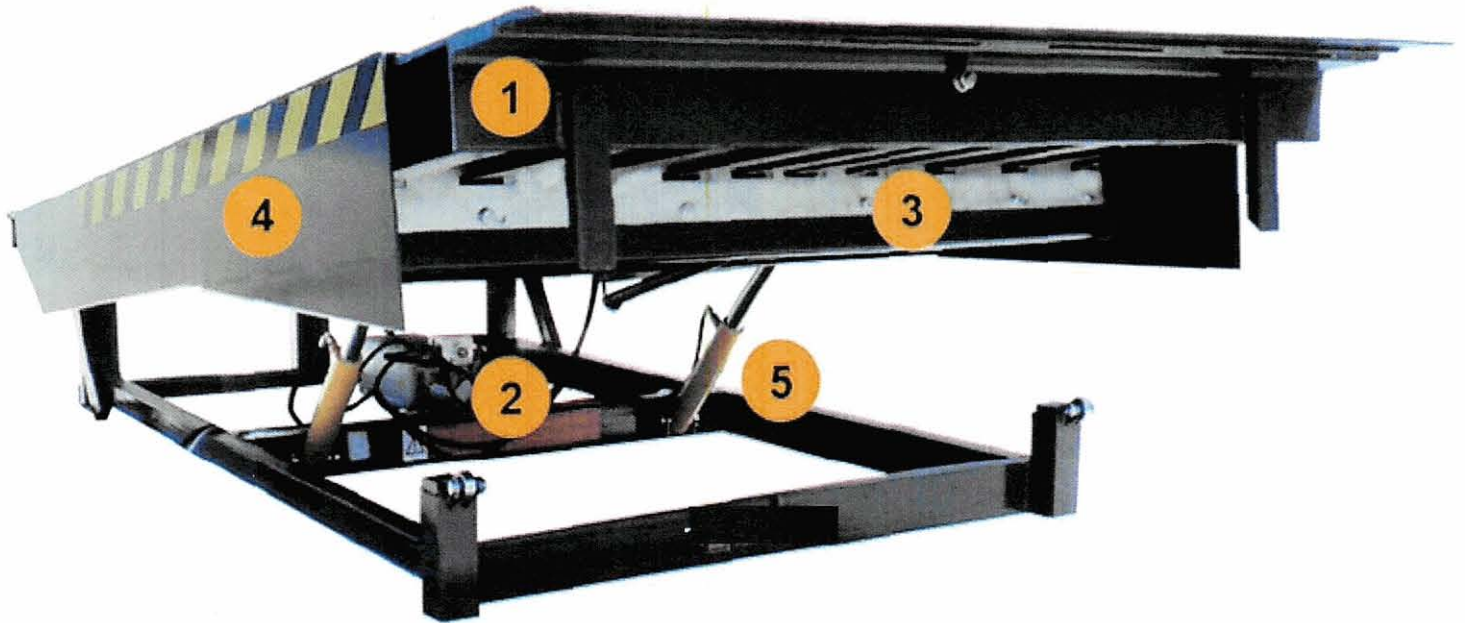
- Tiempo estimado de ejecución: 10 a 15 días laborables luego del inicio de trabajos.
 - El proveedor deberá coordinar con el personal técnico de Edesur para evitar interferencias con operaciones logísticas durante la instalación.
1. El oferente debe realizar **visita técnica al Centro logístico de EDESUR Ubicado en la calle Rogelio Roselle No. 1, Bayona, Santo Domingo Oeste**. Para verificar las condiciones de la rampa a intervenir.
 2. El oferente debe incluir en su oferta los materiales y aditamentos necesarios para que la rampa quede instalada y 100% funcional al momento de la entrega.
 3. El oferente debe presentar **una evidencia de experiencia** en instalación de rampas hidráulicas o proyectos de naturaleza similar, respaldada con referencias o contratos previos.
 4. La instalación debe asegurar que la rampa pueda ser **operada de forma segura, fluida y sin interferencias**, incluyendo los procesos de elevación, descenso y acoplamiento al nivel del camión.
 5. El proveedor será responsable de mantener **las condiciones de seguridad en el sitio**, debiendo tomar todas las medidas necesarias para proteger tanto a su personal como a los empleados de EDESUR durante la ejecución.
 6. El servicio será **facturado por instalación completa**, una vez finalizada y certificada por EDESUR. No se reconocerán pagos parciales por etapas incompletas.
 7. EDESUR no será responsable por **retrasos o daños derivados de fallas o negligencia** atribuibles al proveedor. Cualquier deficiencia en la ejecución será responsabilidad exclusiva del oferente, quien deberá subsanarla sin costo adicional.

Forma y Dimensiones:



Para uso exclusivo de empleados de **Edesur Dominicana**.
Este documento contiene información privada, no debe ser reproducido o divulgado a otros sin autorización de la
GERENCIA DE ALMACENES

EL USUARIO ES RESPONSABLE DE COMPROBAR EL NÚMERO DE HISTORIAL VIGENTE ANTES DE USAR ESTE DOCUMENTO.



1. Labio retráctil
2. Equipo hidráulico
3. Sistema de peine ranurado en el frontal de la máquina.
4. Faldones salvapiés laterales y bandas de seguridad.
5. Cilindros de elevación

Nota: Estas forma o diseño puede variar según fabricante, esta imagen solo es utilizada como muestras grafica mínima del requerimiento.

6. Duración de la contratación:

6 meses o hasta la finalización de la instalación y entrega de la obra.

7. Observaciones importantes:

El adjudicatario, deberá cumplir con las siguientes obligaciones mínimas, que deberán estar incluidas en las bases de la contratación:



- 1) Emitir documentos de entrega y/o de recibido conforme, según corresponda, debidamente firmados y sellados.
- 2) Mantener el personal que ejecute el servicio cuente con la capacidad técnica mínima requerida.

Para uso exclusivo de empleados de **Edesur Dominicana**.

Este documento contiene información privada, no debe ser reproducido o divulgado a otros sin autorización de la **GERENCIA DE ALMACENES**

EL USUARIO ES RESPONSABLE DE COMPROBAR EL NÚMERO DE HISTORIAL VIGENTE ANTES DE USAR ESTE DOCUMENTO.

- 3) Procurar que el personal a su cargo disponga y utilice el equipo de protección personal requerido en cada una de las tareas cuando se encuentre en las instalaciones de EDESUR.
- 4) Proveer garantías sobre los servicios prestados, de acuerdo con las condiciones del mercado.
- 5) Las garantías que apliquen según se establece en la Ley No. 340-06 y su modificación.
- 6) El adjudicatario deberá presentar documentación del personal que realizará el servicio cuando sea requerido para el acceso a las instalaciones de EDESUR.

ELABORADO	APROBADO
Coordinador Operaciones Almacenes	Gerente de Almacenes
Adan Joel Peña	Pedro Vilas Acosta
Firma: 	Firma: 
Fecha: 19-5-2025	Fecha: 19/5/2025



Para uso exclusivo de empleados de **Edesur Dominicana**.

Este documento contiene información privada, no debe ser reproducido o divulgado a otros sin autorización de la

GERENCIA DE ALMACENES

EL USUARIO ES RESPONSABLE DE COMPROBAR EL NÚMERO DE HISTORIAL VIGENTE ANTES DE USAR ESTE DOCUMENTO.